

令和5年1月31日  
 練馬区立南町小学校  
 1年 学年便り No.20

いよいよ1年生のまとめの時期になりました。子どもたちは、学校生活に慣れてのびのびと生活しています。先日の保育園生との交流会で一つ上の学年になるという自覚を確認できたことで、学校生活を送る上で必要なきまりについても改めて確認しながら生活させていきたいと思えます。学習についても、たし算・ひき算、漢字の読み書き、かたかなの学習など1年生としての基礎・基本の学習が定着しているかどうかを確認しながら進級に向けての準備を進めていきます。ご家庭でも、毎日机の前に座り学習をする習慣や、連絡帳や時間割を見て持ち物を忘れずにそろえる習慣など、改めて振り返ってみてください。

しっかりと2年生への橋渡しができるよう、指導していきたいと思えます。ご家庭のご協力よろしくお願いたします。



※日にちの横の○の中の数字は授業時数です。  
 ※下校時刻は月曜日の4時間授業は13:20  
 火・木・金曜日の5時間授業は14:20  
 水曜日はモジュールのため14:35です。

### < 2月の行事予定 >

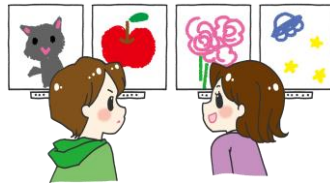
月	火	水	木	金	土
		1日 ⑤ 音楽朝会	2日 ⑤ 朝学習	3日 ⑤ 朝読書	4日
6日 ④ 全校朝会 安全指導日	7日 ④ みかんの日 4時間授業 (新入学説明会のため)	8日 ⑤ 体育朝会	9日 ⑤ 朝学習	10日 ⑤ 朝学習 ふれあい班活動(4時間目)	11日 建国記念の日
13日 ④ 全校朝会	14日 ⑤ 朝学習	15日 ④ 委員会発表集会	16日 ⑤ 朝学習	17日 ⑤ 朝学習 ふれあいタイム	18日
20日 ④ 全校朝会	21日 ⑤ 朝学習	22日 ⑤ 児童集会	23日 天皇誕生日	24日 ⑤ 朝学習 読み聴かせの会	25日
27日 ④ 全校朝会	28日 ⑤ 朝学習	3/1日 ⑤ 体育朝会  保護者会 14:45~	2日 ⑤ 朝学習	3日 ⑤ 朝読書 6年生を送る会	4日



## < 学習予定 >

国語	「かたかなの かたち」「ことばを 見つけよう」 「どうぶつの赤ちゃん」「これは、なんでしょう」 「ずうっとずっと大すきだよ」
算数	「どちらがひろい」 「なんじなんぷん」「ビルをつくろう」「たしざんとひきざん」
生活	「きせつとなかよし ふゆ」「もうすぐ2年生」
音楽	めざせがっきめいじん
図工	「1ねんかんのおもいでをかこう」「はことはこをくみあわせて」
体育	「なわを使った運動遊び」「ボールけりあそび」
道徳	個性の伸長 親切・思いやり 友情・信頼

### お知らせとお願い



#### ◎給食費の引き落としについて

2月6日(月)は今年度最後の引き落とし日です。4300円になります。  
2月3日(金)までに口座の残高をお確かめください。よろしくお願ひします。

#### ◎図工の材料について

教科書46ページ「はことはこをくみあわせて」を見て、材料の準備をお願いします。空き箱やトイレットペーパーの芯・ラップの芯など大きすぎないものを5個以上ご家庭にあるものを持たせてください。一つ一つに記名をお願いします。持ってくる日は連絡帳でお知らせします。  
2月後半に行います。

#### ◎読み聞かせの会について

弦楽器とピアノの演奏にのせて、絵本の読み聞かせをしてもらいます。

### 保護者会のお知らせ

日時 3月1日(水) 14:45～  
場所 各教室  
内容 ・1年間を振り返って  
・「あゆみ」について  
・春休みについて など

