

天気と情報【2】 台風と防災 p58-63

問題

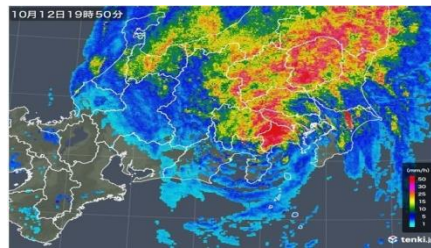
台風が近づくと、天気はどのように変わるのだろうか。

予想

◎何を見れば調べることができるか考えよう。

雲の動き→

雨の量→



※台風の動きも、天気の変化と同じように、

とを見ることで予想することができる。

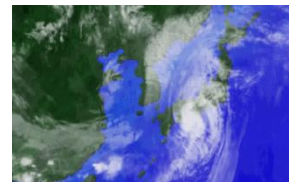
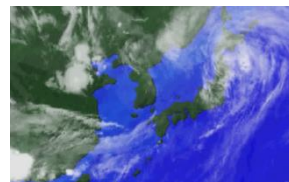
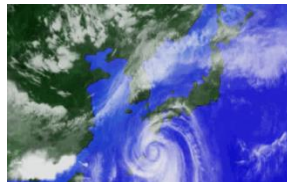
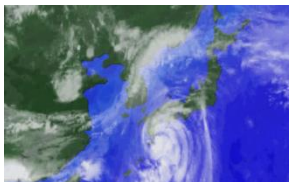
◎台風の動きを予想して、順番をつけよう

()

()

()

()



()

()

()

()



・当てはまると思うものに○をつけましょう。

台風が近づくと、雨が（ 多く 少なく ）降ったり、
風が（ 強く 弱く ）なったりする。

台風が過ぎ去ると、雨や風は（ おさまり おさまらず）、
（ 晴れる くもる 雨が降る ）ことが多い。

台風は日本の（ 南 北 ）の海の上で発生し、はじめ（ 西 南 ）へ進み、次第に（北や東 西や南）のほうへ動くことが多い。

◎台風の被害

強い風や雨によって、やが倒れたり、川がはんらんして、が起こったり、山のほうでが起こったりする。

◎台風に備えるくふう

沖縄県：強い風にたえることができるように、家の周りを

で囲み、を飛ばさないようにしっかり留めている。

◎台風めぐみ

台風による多くの□は私たちの生活になくてはならない貴重な水資源にもなる。降った□は□にたくわえられ、飲み水や、発電に使われているため、台風による□はなくてはならないものでもある。

◎台風が近づいてきたら

- ・台風が自分の住む地域に近づいてきているとしたら、家のことや家の周りでどのような備えをすればよいでしょうか。下の□に自分の考えを書きましょう。また、おうちの人とも話し合ってみましょう。

☆自分の考え