



令和4年4月6日
練馬区立練馬小学校
保健室

入学、進級おめでとうございます。ピカピカの1年生を迎えて、新学期のスタートです。4月から健康診断が始まります。自分の体の様子を知って、一年間元気に学校生活を送れるようにしましょう。

入学・進級
おめでとうございます



保護者の皆様へ

◇保健調査票、結核健診問診票の記入・提出について◇

保健調査票 → 緊急時連絡先・病歴等の見直し、修正をお願いします。

(2～6年生) 学年の欄に、平熱、お子さまの健康状態について記入をお願いします。

4月7日(木)配布 4月12日(火)提出

結核健診問診票 → 結核健康診断について(お知らせ)をご確認ください。

調査内容を確認していただき、ご記入ください。

4月7日(木)配布 4月12日(火)提出

※1年生については、学年だよりをご確認ください。

◇検温カードの記入について◇

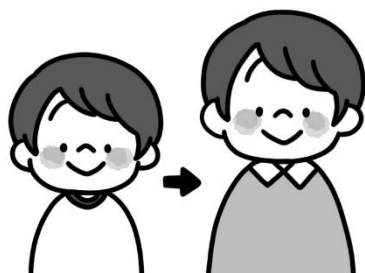
・登校前に、検温と健康観察をしていただき、捺印の上、学校に毎朝提出してください。

・体温 37.5 度以上、かぜ症状(せき、鼻水、のどの痛み等)がある場合は、

登校を控えていただくようお願いいたします。



健康診断ってこんなにすごい！



自分の成長を
知ることができる！



病気や異常を
見つけることができる！



からだに興味をもつ
きっかけになる！

うらめん
裏面あり

けんこう しんだん よてい
◇健康診断の予定◇

	1年	2年	3年	4年	5年	6年
しりよくけんさ 視力検査	4月18日	4月15日	4月14日	4月13日	4月12日	4月11日
ちようりよくけんさ 聴力検査	5月2日	4月26日	4月25日		4月22日	
にようけんさ 尿検査	4月27日(1回目)		5月13日(2回目)		5月26日(二次)	
しんぞうびようけんさ 心臓病検査	5月24日					
けいそく 計測	4月8日			4月7日		
ないか 内科	5月31日	5月27日	5月20日	5月31日	5月20日	5月27日
がんか 眼科	5月12日					
じびか 耳鼻科	5月19日					
しか 歯科	5月11日			4月20日		

けんこうしんだん う かた
◇健康診断の受け方◇

- 視力検査:メガネを持っている人は検査で使います。ハンカチを持ってきてください。
- 尿検査:検査時の注意点は、後日配布する説明用紙を確認してください。
- 内科:上下に分かれる服を着てください。
- 耳鼻科:前の日までに、耳そうじをしてください。
- 歯科:朝、必ず歯みがきをしてきてください。



- 「ほけんだより」では、健康に関する情報をお知らせしていきます。保護者の方へのお知らせだけでなく、子供たちにも知っておいてほしい内容を掲載しますので、ご家族で目を通していただければと思います。
- 「ほけんだより」は、学校ホームページからもご覧いただくことができます。