



令和5年4月14日
練馬区立練馬小学校 第1学年
学年だより 4月号③
1年担任

今週は月曜日に2～6年生と対面式（1年生を迎える会）を行いました。1年生は全員で大きな鯉のぼりをあげたあと、上級生と一緒に整列をして正式に練馬小学校の仲間入りをしました。中休みは校庭に出て遊べるようになり、早速友達や上級生と楽しそうに遊ぶ姿が多く見られました。

来週には給食が始まります。金曜日には栄養士の先生のお話を聞き、給食の食べ方やマナーを確認しました。子供たちは、学校で食べる初めての給食をととても楽しみにしています。よく食べ、よく遊び、よく学ぶ元気な1年生になるように、指導を続けていきます。

春でもまだ朝晩は冷える日が多くあります。寒暖の差で体調を崩しやすい時期ですので、毎日の健康観察を引き続きよろしくお願ひいたします。

<お知らせとお願ひ>

○保護者会について

4月20日（木）14時50分より体育館にて保護者会を行います。1年生児童や小さいお子さまのお預かりはしておりませんので、ご近所の方などに預かっていただくようご協力をお願いいたします。欠席される方は、事前に連絡帳でご連絡ください。

どうしても預け先が見付からない場合は、体験として「練小ひろば」を利用できます。

【4月20日利用について】※ 申し込み前なので、保障はありません。

- ・利用希望の方は、**事前に連絡帳で担任に知らせてください。**
- ・下校後、保護者の方が連れて来て、保護者会后お迎えに行ってください。
- ・本来はひろば専用の名札を付けますが、20日は学校の名札を着用させます。利用者には連絡袋に入れて下校するよう伝えますので、自宅を着用してからひろば室へ送り届けてください。（3階ランチルーム）

○下校について

17日（月）より、子供たちの個別の下校を始めます。学校ではなるべく同じ方面の友達と帰るように指導しますが、心配な場合は状況に応じてお迎えなどをお願いします。

子供たちは、おおむね安全に気を付けて下校できているようです。今後慣れてくると、通学路とは違う道を通ったり、駐車場や他人の敷地に無断で入ってみたりと、危険なことにも興味が出てくる場合があります。安全な登下校については学校で指導していますが、折に触れ、ご家庭でも指導をお願いいたします。

また、学童クラブへ行くお子さまについては、その日の放課後に学童へ行くのか家へ帰るのか、本人が分かるようにお話ししてください。

○上着等について

暑い日がだんだん増えてきました。調整しやすく、自分で脱ぎ着のしやすいものを着用させてください。また、天気の良い日は暑く感じる日もあります。帽子がある場合はかぶって登校させていただけると休み時間も利用できますので、よろしくお願ひします。

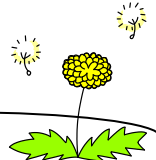
○学校メールについて

学校メールにまだ登録していないご家庭は、登録を完了してください。欠席連絡用 URL を 4 月 7 日付で配信しました。また、今後も緊急時の連絡や引き取り連絡等、すべてメールにてお知らせします。

☆来週の予定(4月17日~4月21日)☆

<毎日持ってくるもの>

連絡帳・連絡袋・筆箱・下じき・国語と算数の教科書、ノート・自由帳・給食袋
(☆ランチョンマット・マスク・口拭きタオル・マスクケース)、水筒、予備マスク、
ハンカチ(※)・ティッシュ



日	曜日	朝行事	学習予定			特別な もちもの 連絡	下校時刻
			予定にある教科の教科書とノートを持たせてください。 (国語と算数は毎日持たせてください。)				
			1組	2組	3組		
17	月	全校朝会	1 学活 2 音楽 3 図書 4 算数	1 学活 2 算数 3 音楽 4 図書	1 学活 2 図書 3 国語 4 音楽	・上履き ・体育着 ・給食ぶくろ (上記☆参照)	13:15 ごろ
給食開始							
18	火	読書タイム	1 生活 2 算数 3 体育 4 国語	1 国語 2 道徳 3 体育 4 生活	1 算数 2 国語 3 体育 4 道徳		13:20 ごろ
19	水	書きたいむ	1 国語 2 国語 3 道徳 4 算数	1 国語 2 国語 3 算数 4 音楽	1 算数 2 国語 3 生活 4 生活	尿検査容器配布	13:15 ごろ
20	木	読書タイム	1 図工 2 図工 3 国語 4 生活	1 算数 2 国語 3 図工 4 図工	1 算数 2 国語 3 体育 4 音楽	尿検査提出 保護者会 14:50 ~	13:20 ごろ
21	金	読書タイム	1 国語 2 算数 3 体育 4 音楽	1 算数 2 生活 3 体育 4 国語	1 国語 2 算数 3 図工 4 図工	・次週から、給食当番 の子供たちは、白 衣を持ち帰ります 。洗濯をしていた だき、月曜日に持 たせてください。	13:15 ごろ

※ハンカチ忘れが増えています。ランドセルや手さげの中ではなく、**ポケットなどすぐに取り出せるところに入れて持たせるようにしてください。**

○鉛筆は、毎日削ったものを持たせてください。

○担任から連絡帳でお知らせすることがあります。毎日確認していただき、お読みになったら押印もしくはサインをお願いします。