



令和7年4月8日  
練馬区立練馬小学校  
保健室

ご入学、ご進級おめでとうございます。  
ピカピカの1年生を迎えて、新しい一年のスタートです。  
4月から健康診断が始まりますので、予定表をご確認ください。



<年度初めの書類作成について> **2～6年生対象**

**保健調査票** **結核健診問診票** の記入をお願いします。

連絡袋に入れて配布します。記入後も封筒に入れて、学校に提出してください。

**4月10日(木)配布** **4月14日(月)提出**

保健調査票⇒緊急時連絡先・病歴等の見直し、修正をお願いします。

当該学年の欄を記入してください。

結核健診問診票⇒調査内容を確認していただき、ご記入ください。

結核健康診断について(お知らせ)も合わせてご確認ください。

<災害共済給付金制度について>

練馬区では、学校管理下での負傷・疾病等に備えて、日本スポーツ振興センターと災害給付金契約を結んでいます。学校で起こったけが等で受診し、医療費の総額が5,000円以上のけがや疾病に対し、日本スポーツ振興センターから給付金が支払われます。

共済掛金は、練馬区で全額を負担していますので、保護者の方のご負担はありません。

申請等の詳しい方法については、保健室へお問い合わせください。



お世話になる学校医の先生方をご紹介します！

内科：	先生	歯科：	先生
眼科：	先生	薬剤師：	先生
耳鼻科：	先生		



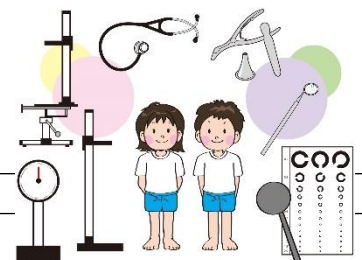
<健康診断予定>

お子さんと一緒に確認をお願いします。

	1年	2年	3年	4年	5年	6年
計測	4月11日			4月10日		
聴力検査	4月28日	4月30日	5月1日		5月2日	
視力検査	6月2日	6月3日	6月4日	5月27日	5月28日	5月29日
心臓病検査	5月26日					
尿検査	4月21日(一次)		5月1日(一次予備日)		5月23日(二次)	
内科	4月25日	4月15日	4月18日	4月25日	4月18日	4月15日
					側わん症検査	側わん症検査
眼科	4月24日					
耳鼻科	5月15日					
歯科	5月21日			6月18日		

<健康診断の注意点>

- 視力検査：ハンカチを持ってきてください。メガネを持っている人は検査で使います。
- 尿検査：検査時の注意点は、後日配布する説明用紙を確認してください。
- 内科：体育着（肌着は脱いで）に着がえます。  
高学年女子は、下着を着用して受けます。
- 歯科：朝、歯みがきをしてきてください。



<健康診断実施のための環境整備等について>

- ・各種検査や診察の際は、児童のプライバシーに十分留意した上で実施します。
- ・側わん症検査（5・6年生）、心臓病検査（1年生）については、検査・診察の関係上、上半身脱衣で行います。
- ・健康診断時に個別の配慮が必要なご家庭は、保健室までご連絡ください。

ご理解、ご協力をよろしくお願いします。