

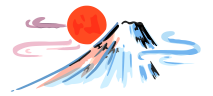
# ジャンプ！！！！

練馬区立練馬東小学校  
校長 山田 美鈴

4年学年通信

1月8日 NO.9

## 明けましておめでとうございます



冬休みは、各御家庭でそれぞれ充実した冬休みを過ごされたことと思います。

さて新しい年の始まりとともに、5年生につなぐ3学期が始まりました。

4年生も残り約3か月、学習や生活の締めくくりをしっかりと行っていきます。また、5年生に向けて、自分の言動に自覚と責任をもてるようになるとともに、充実した学校生活を送れるようにしていきます。本年もどうぞよろしくお願いいたします。



### <1月の行事予定> ※○数字は、その日の時間数です。

月	火	水	木	金	土	日
		<b>8</b> ○ <b>6</b>	<b>9</b> ○ <b>5</b>	<b>10</b> ○ <b>6</b>	<b>11</b> ○ <b>4</b>	<b>12</b>
		B時程 3学期始業式	児童集会 席書会 代表委員会		土曜授業 新聞社出前授業	
<b>13</b>	<b>14</b> ○ <b>6</b>	<b>15</b> ○ <b>6</b>	<b>16</b> ○ <b>6</b>	<b>17</b> ○ <b>6</b>	<b>18</b>	<b>19</b>
成人の日	全校朝会 安全指導 身体計測	C時程 校内書きぞめ展始	ユニセフ集会 クラブ			
<b>20</b> ○ <b>6</b>	<b>21</b> ○ <b>6</b>	<b>22</b> ○ <b>6</b>	<b>23</b> ○ <b>6</b>	<b>24</b> ○ <b>6</b>	<b>25</b>	<b>26</b>
全校朝会	ユニセフ募金	C時程	体育朝会(短縄) クラブ	ユニセフ募金 校内書きぞめ展終		
<b>27</b> ○ <b>6</b>	<b>28</b> ○ <b>6</b>	<b>29</b> ○ <b>6</b>	<b>30</b> ○ <b>6</b>	<b>31</b> ○ <b>6</b>		
B時程 全校朝会		C時程	音楽朝会 クラブ			

※今月の避難訓練は予告なしで行います。

#### 算数家庭学習のコーナー

算数では、「小数のかけ算とわり算」の学習に入ります。どちらも整数のかけ算、わり算がもとになります。学級では宿題として、計算スキルや復習プリントを出していきます。御家庭でも、かけ算とわり算の筆算の計算の仕方をよく復習するように話してください。

#### 道徳コーナー

「生き物と機械」という教材では、生命の尊さについて考えました。生き物と機械の違いについて考えることを通して、全く同じ生き物が生まれてくることはないから、一つしかない命を大切にしなければいけないと再確認しました。

# 1月の学習予定

国語	のはらうた 野原に集まれ ウナギのなぞを追って 漢字の広場⑤	書写	書きぞめ「流れる星」
社会	わたしたちの東京 伝統や文化を伝えるまち 浅草	図工	よきよきランド
算数	小数のかけ算とわり算	体育	体づくり運動 ゴール型ゲーム 跳び箱運動 保健 育ちゆく体とわたし
理科	星や月（3）星の動き 季節と生き物（冬）	道徳	家族のために 正しいことを行う勇氣 公平な態度で
音楽	えんそうのくふう 音楽のききどころ	総合	10才をお祝いしよう

## お知らせとお願い

### ○あゆみについて

10日（金）に「あゆみ」をお渡しします。表紙に押印し、ファイルと表紙を16日（木）までに持たせてください。

### ○持久走大会について

12月の持久走大会が雨天延期となったため、今月中の体育の時間に、学年で校庭を使って持久走を行います。（雨天の場合は、再度体育の時間に行います。）なお、当日見学をする場合は、体育の授業時と同様に、連絡帳にて見学の旨を御連絡いただきますよう、よろしくお願いいたします。

### ○校内書きぞめ展

1月9日（木）に席書会（書きぞめ本番）を行います。そこで一番よく書けた作品を、1月15日（水）から1月24日（金）の期間に各クラスの前に掲示します。校内書きぞめ展では期間中、全学年全クラスで作品を掲示しています。ぜひ御覧ください。

### ○体調管理をしましょう

手洗い・うがいをしっかり行い、体調管理をしましょう。また、校内では温度調節のため暖房を活用していますが、座席によってはかなり暑くなったり、寒くなったりします。体温調節のしやすい服装をお願いいたします。健康であるためには十分な睡眠と栄養も不可欠です。規則正しい生活をし、しっかりと食事をとらせてください。風邪をうつさない・もらわないためにマスクも活用してください。

### ○算数「直方体と立方体」について

2月に入ってから、「直方体と立方体」について学習します。いろいろな箱の形を調べますので、ティッシュの箱やお菓子の空き箱などを捨てずにとっておいてください。特に、立方体の形をした箱は身の回りにあまりないため、残しておいていただくと助かります。持ってくる時期については後日連絡します。