

# ほけんだより

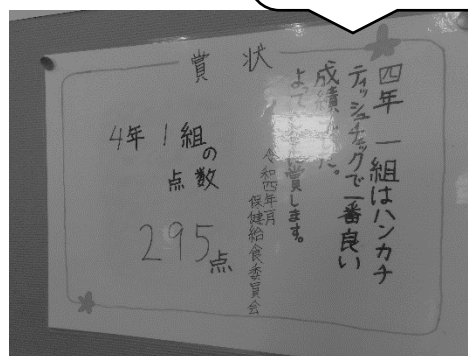
NO.9



令和4年2月22日

練馬区立旭町小学校

## ハンカチ・ティッシュ調べ 結果発表

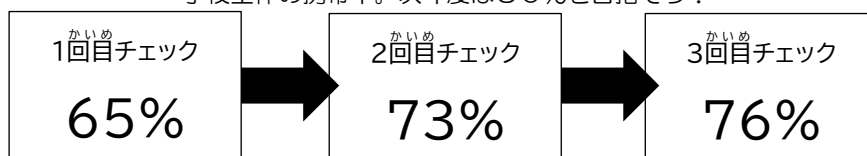


最も携帯率の高かった  
4年1組には、賞状  
おくりました。

先月、保健給食委員会によるハンカチ・ティッシュ調べを行いました。クラスごとに携帯率を出し、3日間の携帯率の合計を競いました。

最も携帯率の高かったクラスは、4年1組でした。携帯率100%の日が2回もあり、大変優秀な成績でした。また、どのクラスも1回目より3回目のチェックの方が携帯率が上がっており、意識が高まっていると感じました。

学校全体の携帯率。次年度は80%を目指そう！



保護者の皆様へ

### 新型コロナウイルス陽性の連絡について

お子様が新型コロナウイルス感染症陽性と診断された際、速やかに学校にご連絡をいただき、ご協力ありがとうございます。調査のため、学校からおたずねする事がありますので、日にちなどを事前に確認しておいていただくと、スムーズにすすみます。主な聞き取り内容は、以下の通りです。

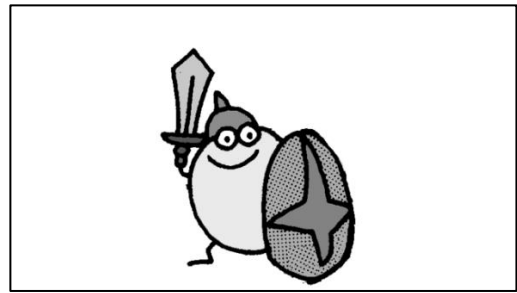
- ①発熱やせきなど症状が出た日
- ②検査を受けた日と病院名
- ③陽性が判明した日
- ④お子様が最後に登校した日
- ⑤登校再開予定日
- ⑥給食停止の希望 等

# アレルギーって、なんだろう？

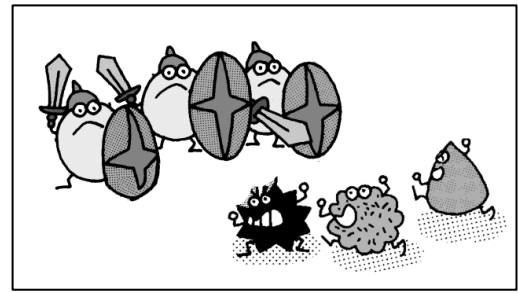
1・2ねんせいは  
おうちのひとと  
いっしょによんでね



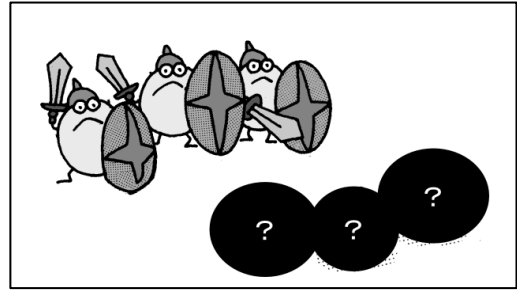
スギ花粉のまう、花粉症の季節になりました。花粉症は、実はアレルギーの仲間です。  
アレルギーとは何なのか、改めて考えてみましょう。



①ぼくのなまえは、なかむらマン。からだをまもるはたらきをしているよ。(めんえき)



②なかむらマンは、からだにわるいウイルスがはいつけると、たたかってやっつけるんだ。



③つよいなかむらマンだが、わるいウイルスとまちがえて こうげきしてしまうことがある。



④まちがえるものは、ひとによってちがう。わるものではないのに、からだのなかにはいると、ぐあいがわるくなってしまうものを、アレルギーという。



⑤かふんアレルギー（かふんしょう）は、めがかゆくなったり、くしゃみがでたりする。



⑥たべもののアレルギーは、じんましんがでてかゆくなったり、くるしくなったりする。

## アレルギーをおこさないために



⑦アレルギーとなるものは、からだのなかに入れないよう、きをつけようね。

おしまい★