

楽しいイベントいっぱい!

# 旭町南 地区区民館だより

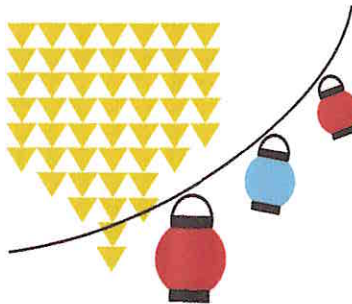
ASAHI-CHO MINAMICHIKU  
INFORMATION

施設の空き状況 <http://www2.pf489.com/nerimachiiki/web/>



〒179-0075 練馬区高松5-23-15 電話03-3904-5191 FAX03-3904-5193

～館のご利用、行事・イベントなどの参加は、練馬区在住・在勤・在学の方が対象です～



## 館まつり

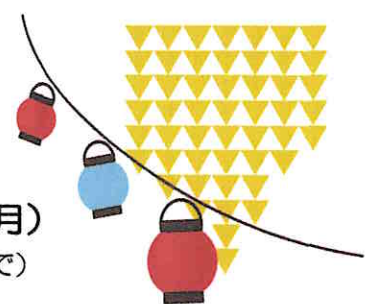
### 作品展示会

10月19日(土)～10月21日(月)

時間 午前10時～午後4時(最終日は2時まで)

場所 1階 体育室

当館ご利用のサークル・地域の方の作品を展示しています



### コーラス発表会

10月19日(土)

時間 午後2時30分～午後3時30分

場所 地下 音楽室

当館ご利用サークルの方の発表会です

### 手作りコーナー

10月19日(土)～20日(日)

時間 10時～午後4時

場所 1階 大ロビー

(最終日は午後2時まで)干支の根付を押絵で作ります。

### お茶会

10月20日(日)

時間 正午～午後3時

場所 1階 児童図書室

当館ご利用サークルの方がお茶をたててくれます



## 前夜祭 10月26日(土)

### 演芸大会

第I部 寄席

時間 午後3時～午後4時15分

場所 2階 大広間

第II部 演芸大会

時間 午後4時30分～

場所 2階 大広間

出演 老人クラブ

### 模擬店

時間 午後4時～午後7時

場所 駐輪場・大ロビー



## 本祭 10月27日(日)

### 芸能大会

時間 午前11時～午後2時頃

場所 1階 体育室

当館ご利用サークルの方、地域の方の発表会です

### ゲームコーナー

時間 10時～午後2時

場所 地下 音楽室

### 模擬店

時間 午前10時～午後2時

場所 駐輪場・大ロビー





## スマホ相談会

日程

11月26日(火)



時間 : 9時半~正午(1組40分)

場所 : 1階会議室

対象 : 70歳以上の方

定員 : 6組

申込み : 11月12日(火)9時半~

\*窓口・電話にて受け付けます

## 11月17日(日)こども工作は レジンでつくる「シャカシャカキーホルダー」

対象 小学生、中学生(先着各回8名)

時間 午後 ①1時 ②1時30分 ③2時

場所 2階 多目的室

申込 10月16日(水)15時30分~申込開始

※窓口には、必ず児童本人がお申込み下さい。

事前申込制  
です。

10月のこども工作はお休みです。

## 休館のお知らせ

11月5日(火)~8日(金)は

消防設備等、館内点検及び全館清掃のため休館となります。

お部屋の予約などの窓口業務は通常通り行います。



10月26日(土)・27日(日)は館まつりのため  
プール・トレーニング室はお休みさせていただきます。

## プール

10月

## 体育室

5日(土) 6日(日)  
12日(土) 13日(日)  
14日(月・祝)  
19日(土) 20日(日)  
午後10時~正午 午後1時~5時  
(入室・退室 着替えの時間を含みます)



A面…バドミントン B面…卓球

6日(日)  
13日(日)  
14日(月・祝)

午前9時~午後4時30分 児童優先

