



平成29年4月6日  
練馬区立高松小学校  
第1学年 No.1



ご入学おめでとうございます



春の陽ざしの中、ランドセルを背にピカピカの1年生の誕生です。元気に校門をくぐったお子様の姿に皆様のお喜びもひとしおのことと思います。心よりお祝い申し上げます。

さあ、今日から小学校生活の始まりです。入学式を迎えた1年生の顔は一人一人が希望に満ちあふれています。これからの日々をたくさんのお友達と一緒に仲良くすごすことによって、心豊かにたくましく成長してほしいと願っています。また、ご家庭と学校との結びつきがその成長をより確かなものにすると思います。どのようなことでもお気軽にご相談ください。活動によっては、お手伝いをお願いすることも出てくるかと思えます。保護者の皆様の心温かいご理解とご協力をお願いいたします。

私たち担任をはじめ教職員一同、一人一人の子供を見つめ、どの子も楽しい学校生活が送れますよう力を合わせてまいります。1年間どうぞよろしく願いたします。

担任1組 鈴木 敦子 2組 仲 喜江 3組 島田 智子 4組 谷川 美帆

## 4月の行事予定

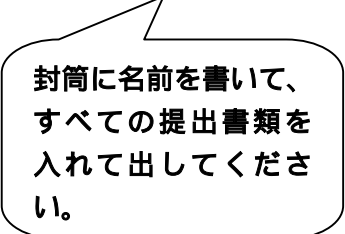


6日(木)	入学式	19日(水)	地区子供会(5校時)
12日(水)	ピンテープ配付 尿検査容器配付	20日(木)	交通安全教室(1,2校時)
		21日(金)	聴力検査 地域訪問
14日(金)	発育測定 地域訪問	24日(月)	1年生を迎える会
17日(月)	1年生給食始 対面式 読書月間(~5/12) ピンテープ回収日 保護者会	26日(火)	眼科検診 ピンテープ回収予備日
		18日(火)	尿検査回収

追加・変更・詳細は各週の学年だよりや学校からのお手紙をご覧ください。

4月から5月にかけては健康診断の時期です。別紙、保健だよりをよくお読みください。

## 本日の配布物

		持ってくる日
1	・教科書6冊(国語・算数・生活・音楽・図工・書写)	記名して10日(月)に
2	・ノート(国語・算数・自由帳)	自由帳は毎日、他は記名して10日(月)に
3	・連絡帳(PTAより) ・連絡袋	記名して毎日
4	・「れんらくちょうをとどけてくれる人カード」(黄色のカード)	連絡帳の裏表紙に貼る
5	・道具箱 ・ずこうクレヨン ・クーピー ・のり ・歌集 ・算数ブロック ・折り紙(PTAより)	11日(火)に 細かなものも、一つ一つに 記名をしてください。
6	・ねん土	12日(水)に
7	・防災頭巾・防災頭巾カバー	7日(金)に
8	・ランドセルカバー・交通安全ワッペン(校帽左側に) ・防犯ブザー	7日(金)より、毎日つけて登下校
9	・名札	学校で保管
10	・防犯ブザーの配布について ・防犯チェックポイント(冊子) ・交通安全下じき	
11	・ねりまのきゅうしょく(冊子) ・学校給食だより	
12	・学校便り「校報たかまつ」	
13	・学年便り「はじめのいっぽ」(3枚綴り)	
14	保健関係ほか ・「災害共済給付制度」のお知らせ ・日本スポーツ振興センター「災害共済給付制度」について ・学校でけがをした時は ・健康手帳・ほけんだより  ・結核健康診断について(お知らせ) 結核健診問診票 児童の保健調査票 心臓病検診調査票 児童個人カード 震災時における児童の引き取り調査票 (すべての氏名は正確な楷書で) 平成29年度クラス委員及び一児童一分担事前調査票(受付でPTAより配布)	の書類6点を 11日(火)までに (10日に提出していただいても構いません。)  
15	・鍵盤ハーモニカ販売のお知らせ	
16	・就学援助希望調査票(希望者は各自で郵送等)	

給食費の自動払込利用申込書(口座のお届け用紙)をまだ提出されていない方は、明日4月7日(金)までに、提出してください。

## 家で用意する物

「入学のしおり」の6～8ページをご覧ください。細かい物でも、一つ一つに名前の記入をお願いいたします。また、袋のひもは最低限の短い長さにしてください。

## 毎日の持ち物

全て一つ一つ、ひらがなで記入してください。

### 教科書とノート

学年便り「はじめのいっぽ」でしばらくの間、一週間(水曜日)ごとに、予定をお知らせいたします。これを見て、次の日の用意をしてください。はじめは、お子さんと一緒にそろえ、慣れてきたら、少しずつ一人で用意ができるように、見ていてください。

### ふでばこ(箱型の物)

2Bの鉛筆5本 赤鉛筆1本 名前ペン1本 消しゴム(白色、よく消えるもの)1つ 鉛筆にも記名をお願いします。また、毎日削ってください。

下敷き

自由帳

連絡帳

連絡ぶくろ

## 学校に置いておくもの

名札 防災頭巾 生活科・書写の教科書

道具箱 記名して、中身をそろえて 11日(火)までに

- ・のり ・はさみ ・クレヨン ・クーピー(15色)
- ・おり紙(ファスナー付きビニール袋に入れる)
- ・セロハンテープ(小) ・歌集 ・算数ブロック



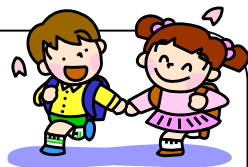
机の中に入れて、引き出しのようにして使うので、名前の向きに気を付けて、シールを図の位置に貼ってください。

・ねん土とねん土板(今まで使っていたものでよい。)12日(水)に  
荒天の場合は、無理をせず、次週にもたせてください。

お道具箱も17日の保護者会でもいいです。ただし、クレヨンとクーピーは11日に持たせて下さい。

## 服装

- ・校帽・・・リボンと交通安全ワッペンをつけてください。
- ・名札・・・登校したらつけて、下校時にはずします。
- ・はき慣れたくつ・・・体育もあるので、運動に適したものにしてください。
- ・ハンカチ ちり紙...いつも身に付けているようにさせたいです。特にハンカチは手洗いで使うので、毎日交換しましょう。



## 登下校について

### 登校について

- ・近所のお兄さん、お姉さんと一緒に登校します。
- ・登校時間は、8時05分～8時15分です。 ・校帽を忘れずに。

### 下校について

- ・しばらくの間、学童擁護さんと担任が下校時に付き添います。
- ・学童クラブに行く児童は、家の方面と学童クラブのリボンの両方をつけてください。

富士街道方面	水色	谷原方面	赤色
八幡神社方面	黄色	郵便局方面	オレンジ色
清戸道方面	緑色	高松5丁目方面	ピンク色
わかみや公園方面	紫色		
		高松小学童	黄緑色
		高松学童（地区区民館）	白色

## その他のお願い

- ・学年便りや学校からの配布物は、よくお読みください。持ち物や提出物は、決められた日に持たせてください。（日までというものは、なるべく早めにご提出ください。）
- ・連絡袋は、毎日ご確認ください。連絡が書かれていた場合は、見た印にサインをお願いいたします。また、困ったことやわからないことなど、遠慮なく連絡帳に書いてください。その時は、「学校に行ったらすぐに先生に出してね。」と朝、お子さんに一声かけてください。
- ・欠席のときは、連絡帳にその旨を書き、兄弟・姉妹や近所の友達等に届けてもらってください。緊急の場合は電話の連絡でも構いませんが、できるだけ連絡帳（連絡袋に入れて）で、お伝え下さい。
- ・遅刻するときは、事前に担任に連絡し、家の人と一緒に登校してください。
- ・早退するときも、お子さんを学校まで迎えに来てください。お子さんだけでは、下校させることができません。

## 学習予定

毎日、お子さんと一緒に予定を確かめながら、用意をしてください。忘れ物がないよう、必ず大人目で確認をお願いします。

日付	行事予定・学習予定	持ち物・ノート	下校時刻
6日 (木)	入学式		
7日 (金)	あいさつ・呼名の練習 連絡帳・筆箱の出し方 手紙のしまい方 トイレの使い方 中休み...自由帳ほか 学活 下校の仕方	名札 ランドセルカバー 交通ワッペン (校帽左につける) 防災頭巾・カバー 防犯ブザー ふで箱 下じき 自由帳 連絡帳 連絡袋	11:20
10日 (月)	教科書・ノートの記名調べと使い方 えんぴつの持ち方・線の練習 中休み...自由帳ほか 生活 校庭めぐり	5点セット 教科書(記名して) ・国語・算数 ・生活・音楽 ・図工・書写 ノート(記名して) ・国語・算数 提出書類	11:40
11日 (火)	朝 読み聞かせなど(6年生) 国語「はじめての名前」 生活「はじめまして(自己紹介)」 中休み...自由帳ほか 国語「はる・ひらがなの練習」	5点セット 国語の教科書・ ノート ランチョンマット お道具箱 ・のり・はさみ ・クレヨン ・クーピー ・おり紙 ・セロハンテープ ・歌集 ・算数ブロック 提出書類	11:40

は5点セットで、  
毎日持ってきます

生活科と書写  
の教科書は、学  
校でお預かり  
します。

すべてまとめて  
11日までに

おり紙は、ファスナー付き  
ビニール袋に入れて、持た  
せてください。ビニール袋に  
も、記名をしてください。  
足りなくなったら、その都度  
補充をお願いします。

名前

おり紙

12日 (水)	朝 読み聞かせなど(6年生) 図工「好きなものの絵」 音楽「校歌・1年生を迎える会 の歌」 中休み...自由帳、折り紙 算数「なかまづくり」	5点セット 図工の教科書 算数の教科書・ ノート ねん土・ねん土板	11:40
------------	---	---	-------

保護者会 4月17日(月) 2:00~3:30

全体会(体育館) ⇨ 学級懇談会(各教室)

- ・校長の話
  - ・養護教諭より
  - ・1年生の目標
  - ・学習、生活、  
年間行事等
  - ・学年はじめにあたって
  - ・自己紹介
  - ・PTA役員選出
- たくさんの連絡事項があります。  
是非ご出席ください。

新しい生活が始まり、学校での様子や今後のことについて、お話ししたいと思います。保護者会を欠席させる場合は、当日朝までに、連絡帳でお知らせください。また、当日は今度の行事予定や学習、持ち物等、大切なお話があります。やむをえず小さいお子さんをお連れの際には、保護者の方と同席して下さい。

### 鍵盤ハーモニカの販売

保護者会の日、1:30~2:00頃、西昇降口にて販売いたします。業者からのプリントをご覧ください。

当日、都合の悪い方は、サクライ楽器(3904-9791)に連絡してください。

