

令和元年10月30日
 練馬区立高松小学校
 第1学年 No. 21

秋本番！読書の秋、芸術の秋

朝夕の冷え込みに、秋の深まりを感じる頃となりました。

11月は29日、30日には学芸会があります。配役も決まり、子供たちは日々一生懸命に練習しています。元気のいい歌声を響かせながら、学芸会を大成功させようとみんなで力を合わせて取り組んでいます。

読書に芸術に、そして学習に、元気に取り組めるよう体調管理にもご協力ください。



行事予定 (11/1～11/30)

| 月 | 火 | 水 | 木 | 金 | 土 | 日 |
|---|-------------------------------|-------------------------|------------------------------------|--------------------------------|---------------------------------|-----------|
| | | | | 1 14:05 | 2 | 3 文化の日 |
| 4 振替休日 | 5 全校朝会 14:40 | 6 13:15 | 7 14:40 | 8 14:05 | 9 学校公開 12:15 | 10 |
| 11 全校朝会 (校区別協議会のため4時間授業) 13:05 | 12 安全指導 兄弟学年遊び 14:40 | 13 就学時健診 12:45 | 14 児童集会 兄弟学年遊び(予備日) 14:40 | 15 14:05 | 16 | 17 |
| 18 全校朝会 14:40 | 19 避難訓練 14:40 | 20 13:15 | 21 14:40 | 21 14:05 | 23 勤労感謝の日 | 24 |
| 25 全校朝会 14:40 | 26 14:40 | 27 教育会一斉研究会 12:50 | 28 音楽朝会 14:40 | 29 学芸会 (児童鑑賞日) 14:30頃 | 30 学芸会 (保護者鑑賞日) 12:05頃 | 12/1 |

※29日(金)、30日(土)の下校時間は、劇の進行具合により前後する可能性があります。

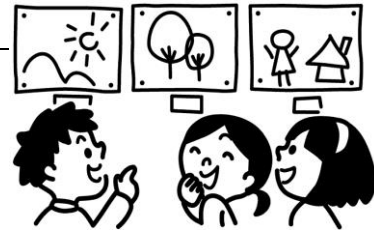
また、12月2日(月)は30日の振替でお休みになります。

学芸会の鑑賞について

11月29日(金)は、児童鑑賞日 11月30日(土)は、地域・保護者鑑賞日です。

～ 11月の学習 ～

| 教科 | 学 習 予 定 |
|------|--|
| こくご | ○かん字のはなし ○じどう車くらべ ○ことばをみつけよう ○まのいいりょうし ○おたまじゃくしの小学校 |
| さんすう | ○かたちあそび ○ひきざん |
| せいかつ | ○どんぐりであそぼう ○はなをそだてよう |
| おんがく | ○いいおとみつけて ○けんばんハーモニカ ○学げいかいのうた |
| ずこう | ○えのぐあそび（クルクルぐるーり） ○どうぶつむらのピクニック |
| たいいく | ○なわとび ○体つくりのあそび ○ボールうんどうあそび |
| どうとく | ○友情 ○感謝 ○正直 ○礼儀 |



～ お知らせ・お願い ～

体育の上着について

肌寒い日も増えてきましたが、体育の時間は、汗をかいて冷えないよう下着は脱いで行います。また、けがをした時のためにスパッツやタイツも脱いで行います。しかし、冷え込んでいたり、風が強く吹いていたりして、体が温まりにくい日には、長袖の上着を着ても構いません。その場合は、安全を考え、動きやすいファスナーやフード等の付いていないトレーナーとしています。上着は体育着袋の中に入れておくなど工夫してください。持ち物には記名もお願いします。

1年生も折り返し地点を過ぎ、子供たちも毎日の生活にすっかり慣れたことと思いますが、生活や学習の規律を今一度見直したいところです。少し気になる点を挙げますので、ぜひ親子でチェックしてみてください。

□鉛筆は毎日削ります。

筆箱の中身をそろえます。（2Bの鉛筆5本、赤青鉛筆、白い消しゴム、短い定規）

□忘れ物のないように時間割を自分で揃えます。

（宿題の入れ忘れが目立ちます。確認もお願いします。）

□宿題の字は丁寧に書き、お家の人に見てもらい間違いがあれば家で直してから出します。

自分のことは自分でできるようになることが理想ですが、お家の方の手助けが必要なこともたくさんあります。学校でも気持ちよく学習し、力を発揮できるよう、どうぞ御協力をお願いします。

□ハンカチ・ティッシュは毎日持ってきます。マスクの予備の用意もお願いします。