



春日小だより

平成30年4月6日
練馬区立春日小学校
校長 水 井 清
学校通信 4月号

平成30年度出発に当たって

校長 水 井 清

校庭の草木が春の香りを学校いっばいに届けています。すべてが生き生きと躍動する4月を迎えました。

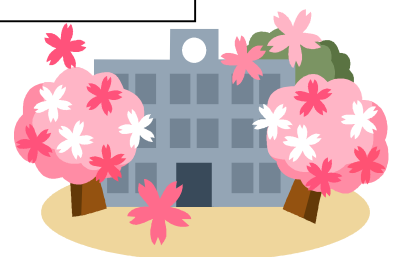
今日の入学式で40名の新生を迎え、11学級で平成30年度の教育活動が始まりました。1年生の保護者の皆様には、お子様のご入学おめでとうございます。小学校生活の出発に当たり、お子様の健やかな成長に大きな期待を抱かれておられることと思います。子供たちも、初めての学校生活や勉強のことで不安と緊張の中にも喜びと希望にあふれていることでしょう。1日も早く学校生活に慣れ、笑顔輝く春日小学校の子供になって欲しいと願っています。また、それぞれ1学年進級したお子様の保護者の皆様、おめでとうございます。子供たちは新学年を目標をもって迎えたことと思います。学校では、この3月で本校を離れた者もありますが、新たな教職員とともに一人一人の子供たちに寄り添い、期待に応えるべく全力を傾けて参ります。

今年度も本校は、人間尊重の精神を基調とし、社会の一員としての心もち、たくましく生きることのできる力を身に付けた児童の育成を目指して、教育活動を進めて参ります。まず、確かな学力を育むために、子供たちが「できる喜び・わかる楽しさ」を味わえるような授業を進めます。更に、あいさつの指導を重点に思いやりの心と基本的な生活習慣を確立させ、決まりを守る態度を育てていきます。基本的・基礎的な学習の内容をしっかりと定着させるために、そして、生活習慣を確立させるためには、家庭との連携を深めることが大切です。進級を節目としてこれまでを振り返り、学校と家庭とで子供たちを励まして参りましょう。子供の気持ちを受け止め、認め、よいことは褒め、つまづいたときには支えることが必要です。学校と家庭が同じ方向で子供たちの心を育てて参りましょう。

この地域で育ち、春日小学校で学び、すべての出会いに感謝できる子供たちの育成のために、本年度も本校の教育活動へのご理解、ご支援とご協力をお願いいたします。

練馬区立春日小学校 教育目標

か	考えて正しく行動する子ども
す	素直で思いやりのある子ども
が	がんばりぬく元気な子ども



保護者会

○ 4・5・6年生 ... 4月11日(水) 14:30~

○ 1・2・3年生 ... 4月12日(木) 14:30~

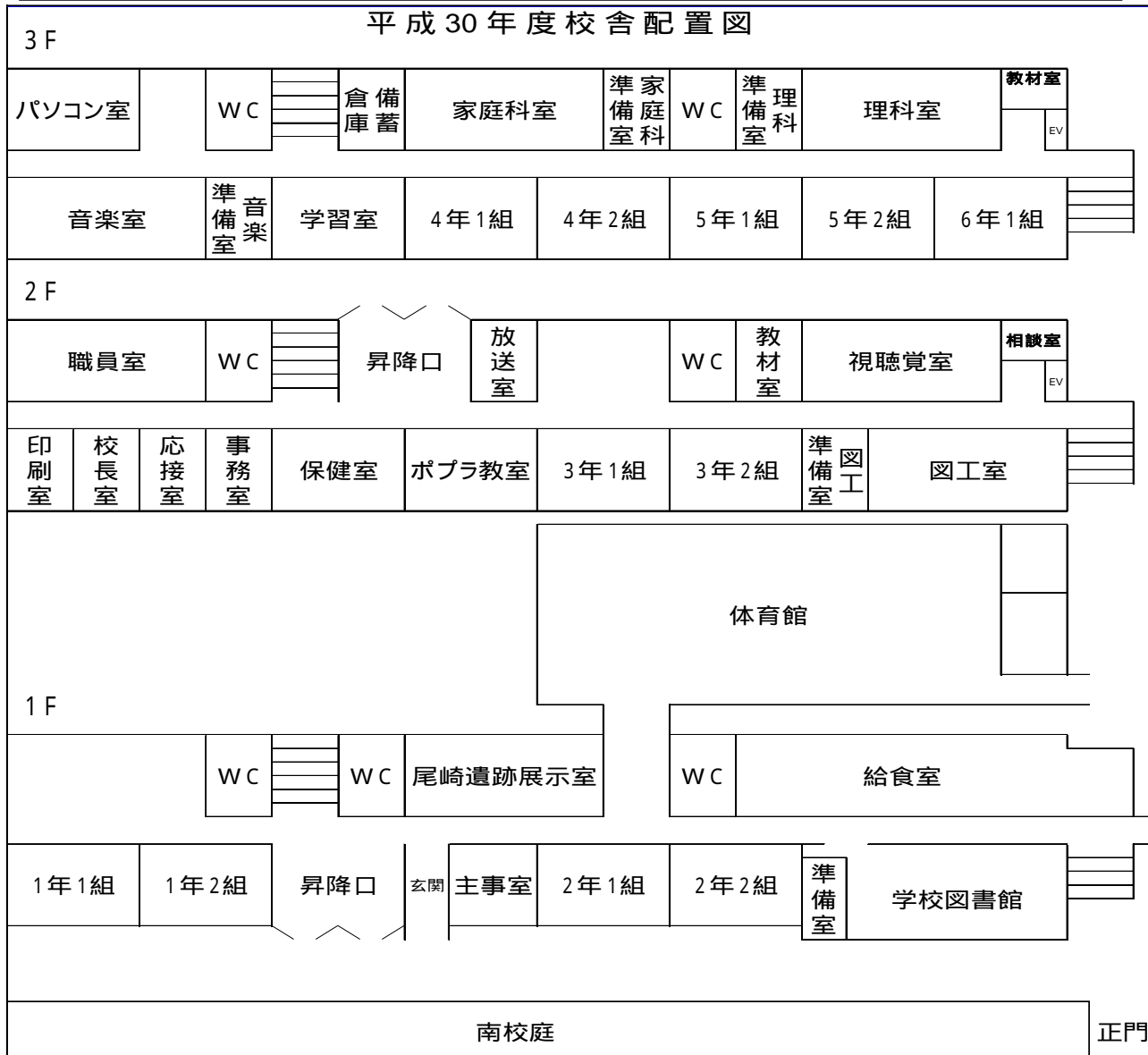
【内容】 全体会(体育館) ... 学校経営方針 年間行事予定 等
 学年保護者会(体育館等) ... 学年経営方針 行事等
 学級保護者会(各教室) ... 学級経営方針 学習・生活について 等

学校だより・ホームページ等 写真掲載のお願い

春日小学校では、子供たちの教育活動の様子を「学校だより」「学年だより」「ホームページ」「廊下掲示」等で紹介しています。その際、写真を掲載することもあります。お子さんの写真掲載等を都合により控えたい方は、恐れ入りますが、4月13日(金)までに担任へ連絡帳等でお知らせください。

なにとぞ、ご理解・ご協力をよろしくお願いいたします。

平成30年度校舎配置図



【4月行事予定】

日	曜	行 事 予 定	日	曜	行 事 予 定
1	日		14	土	
2	月		15	日	
3	火		16	月	委員会活動始
4	水		17	火	国・学力調査(6年) 聴力(1年)
5	木	春季休業日終 前日準備(2年・6年)	18	水	1年生を迎える会
6	金	始業式 入学式	19	木	体育集会 視力(1年)
7	土		20	金	B時程5時間授業 避難訓練 地区班会 集団下校
8	日		21	土	
9	月	A時程(通常時程)5時間授業 給食始 集団登校 3時間授業(1年) 定期健康診断始	22	日	
10	火	集団登校 安全指導 3時間授業(1年)	23	月	クラブ活動
11	水	集団登校 地域訪問始 身体測定(全学年) 視力・聴力(2~6年) 保護者会(4~6年)	24	火	耳鼻科健診(全学年) 交通安全教室
12	木	B時程6時間授業(4~6年) 対面式 音楽集会 ぎょう虫検査(1年) 1年給食始 保護者会(1~3年)	25	水	遠足(3・4年)
13	金	尿検査(全学年)	26	木	委員会紹介集会 歯科健診(全学年) 地域訪問終
			27	金	内科健診(全)
			28	土	
			29	日	昭和の日
			30	月	振替休日

【週 時 程】

	時程	月	火	水	木	金	土
登 校	8:15 8:25						
	8:30 8:45	全校朝会	春日タイム	春日タイム	児童集会	春日タイム	
	8:45	朝の会	朝の会	朝の会	朝の会	朝の会	
	8:50						
1校時	8:50 9:35	1	1	1	1	1	8:35 9:20
5分休み	9:35 9:40						9:20 9:25
2校時	9:40 10:25	2	2	2	2	2	9:25 10:10
中休み	10:25 10:45						10:10 10:20
3校時	10:50 11:35	3	3	3	3	3	10:25 11:10
5分休み	11:35 11:40						11:10 11:15
4校時	11:40 12:25	4	4	4	4	4	11:15 12:00
給 食	12:25 1:05						
清 掃	1:05 1:20			清掃なし 昼休み20分			下校時刻 12:00
昼休み	1:20 1:40			5 1:25~2:10			
5校時	1:45 2:30	5	5	帰りの会	5	5	
5分休み	2:30 2:35	帰りの会 2:30~2:40		下校時刻 (2:20)			
6校時	2:35 3:20	委員会活動 クラブ活動 2:45~3:30 下校時刻 3:45	6		6	6	
帰りの会	3:20 3:30		帰りの会 下校時刻 3:45		帰りの会 下校時刻 3:45	帰りの会 下校時刻 3:45	

A時程(基本) B時程(清掃なし) C時程(土曜日ほか)

水曜日は、B時程で、5時間授業です。(1年生は9月まで4時間授業)

土曜日は、C時程で、4時間授業です。