

にこにこ

練馬区立谷原小学校
2年学年便り
6月号
令和元年5月31日

運動会、ご協力ありがとうございました！！

運動会では、暑い中でしたが、多数のご参観ありがとうございました。保護者の皆様のご協力を頂き、子供たちは、練習の成果を発揮し、精一杯競技することができました。GWが明けてから運動会に向けて一生懸命に練習に取り組んできた子供たち。様々な場面で学び、集団としての力や表現する力など、多くの力を付けてきました。今後の学校生活にも生かしていきたいと思います。

さて、来月は、水泳・体力テスト・読書週間などの行事があります。それぞれご家庭にご協力をお願いしなければならないことがあります。学年便りをご覧いただきながら、ご準備ご協力をよろしくお願いいたします。



○の中の数字は、時数

☆6月の予定☆

月	火	水	木	金	土
3 ⑤ ふれあい月間始 全校朝会	4 ⑤	5 ⑤	6 ⑤	7 ⑤	8 ④ 開校記念日 学校公開① セーフティ教室
10 ⑤ 全校朝会 体力テスト児 童調査票提出	11 ⑤☆	12 ⑤ 水泳カード提出	13 ⑤ 安全指導 体力テスト	14 ④ 避難訓練 研究会のため 4時間授業	15 ◎ご協力いただけることになりました！ありがとうございます。
17 ⑤ 水泳指導始 全校朝会	18 ⑤ 体力テスト 予備日	19 ④ 教育会のため 特別時程	20 ⑤	21 ④ 校区別協議会のため 4時間授業	
24 ⑤ 全校朝会 読書週間始	25 ⑤ ◎今年のなかよし交流は 4年生とペアになります。 お弁当をお願いします！	26 ⑤	27 ⑤ 町たんけん (1, 3組) なかよしお弁当 集会	28 ⑤ 小中一貫研修会のため 水曜時程 町たんけん (2, 4組) 読書週間終 ふれあい月間終	

◎読書週間 ○期間 6月24日(月)～6月28日(金)
○お願い ・1日10分間程度の読書(できたらおうちの人と一緒に)
・読み終わったら、読書貯金に記録しましょう。

☆6月の学習予定☆

国語	かんざつ名人になろう きいてたのしもう ともさんはどこかな 同じぶんをもつかん字
算数	長さをはかろう 100より大きい数
生活	めざせ野さい名人 生きもの大すき まちが大すきたんけんたい
音楽	歌でよびかけっこ はくのながれとリズム 鍵盤ハーモニカ
図工	にじいろコレクション つづきえ どんどん ギュッとしたいわたしの「お友だち」
体育	鉄棒遊び 体力テスト 水あそび
道徳	がんばれアヌーラ お月さまとコロ おり紙の名人 プランコ

☆お知らせとお願い☆

☆学校公開時間割(8日)

時間	1組	2組	3組	4組
1	国語	生活	体育(校庭) (雨天:国語)	体育(校庭) (雨天:国語)
2	セーフティ教室(体育館)			
3	道徳	国語	国語	国語
4	協議会のため、公開はありません。協議会にご参加下さい。			



◎この日は、水着販売があります。 10時から13時(1階のやわらぎルーム)です。

☆水泳指導について

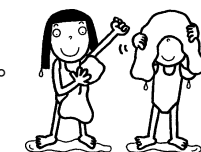
17日(月)より水泳指導が始まります。2年生の水泳のねらいは、1年生と同様に「泳ぐ」学習ではなく、水に慣れ親しむための「水遊び」の学習になります。昨年度よりは水に慣れたお子さんが増えているとは思いますが、「水と仲良しになろう」をめあてにした活動になります。

○授業時間

2年生は18日(火)からになります。基本は火曜日1, 2校時と木曜日3, 4校時。天候や行事等の関係でない場合があります。よろしくご承知おきください。

○水泳カード

晴雨にかかわらず、火・木曜日は、水泳用具、水泳カードを持たせて下さい。水泳カードを**12日(水)に点検**させていただきます。配布されましたら、油性ペンでクラス、氏名、緊急連絡先、平熱(裏面も忘れずに)記入して下さい。ゴーグルを使用する場合は、本人が調整できるようにしておいて下さい。担任は安全上、指導中の調整は行いません。ご了承下さい。



☆体力テストについて

13日(木)に体力テストを実施します。雨天の場合は18日(火)です。5年生に計測のお手伝いをしてもらいながら行います。運動については学校で実施しますが、「生活・運動習慣等調査」については、ご家庭でご記入をお願いします。

本日、児童調査票を配布していますので、**【質問紙調査】**にご記入の上、**10日(月)**までにご提出下さい。

①身長、体重は、6日配布の「**定期健康診断の結果**」を確認してご記入ください。**【実技に関する調査】**は、記入不要です。(体力テストの結果を記入します。)

☆健康カードは今年度より配布せず、「定期健康診断の結果」をお渡しします。ご確認の上、ご家庭で保管して下さい。