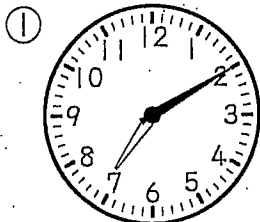
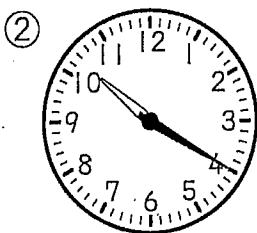


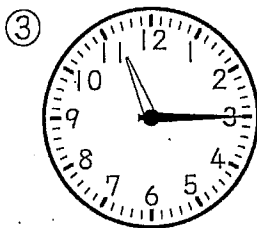
なんじなんぷん

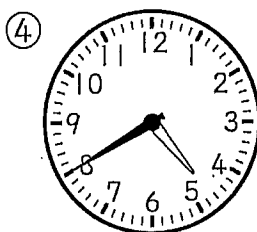
ねん くみ ばん
なまえ

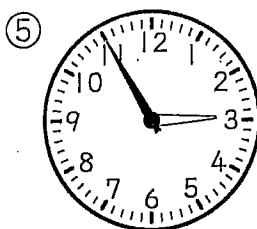
1 なんじなんぷんですか。 (各10点)

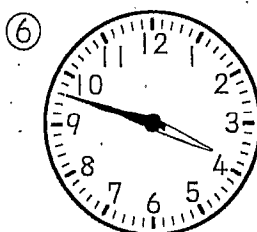








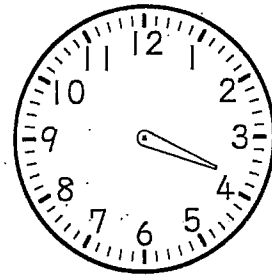
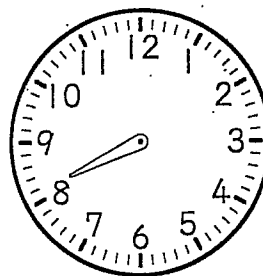




2 ながい はりを かきましょう。

(各10点)

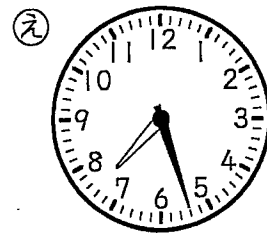
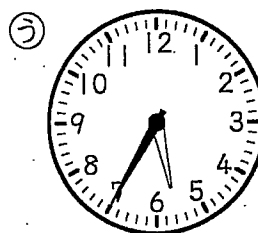
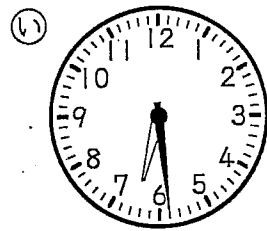
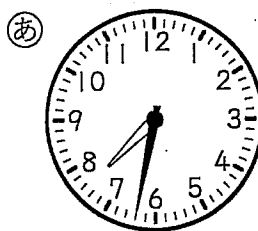
① 8じ10ぷん ② 3じ45ぷん



3 したの とけいを みて

こたえましょう。

(各10点)



① もうすぐ 7じ30ぷんに
なるのは どれですか。

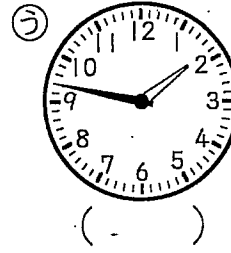
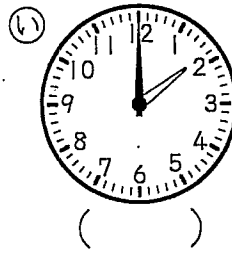
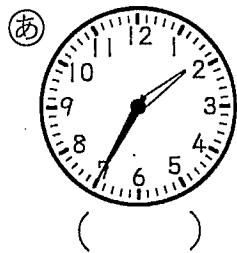
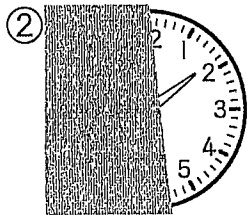
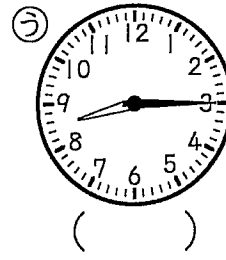
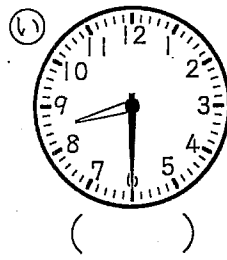
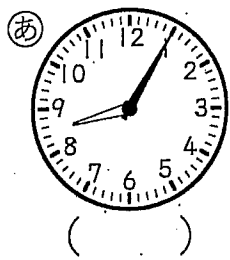
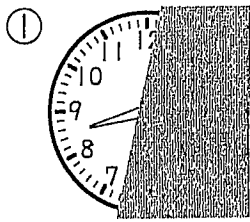
② 7じ30ぷんを すこし
すぎたのは どれですか。

なんじなんぷん

ねん くみ ばん

なまえ

1 ①, ②の とけいは、ながい はりが かくれて みえません。
 ながい はりの ばしょが ただしいのは、あ、い、うの どれですか。
 ただしい ものに ○を つけましょう。



「なんじなんぷん」の がくしゅうを ふりかえりましょう。

1 あてはまる ものに ○を
つけましょう。

①すすんで がくしゅうできましたか。

②さいごまで しっかりと
がくしゅうできましたか。

2 がくしゅうして おもった ことや
もっと がくしゅうしたい ことを
かきましょう。