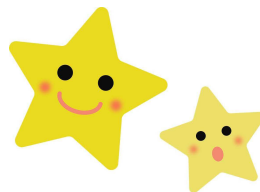


ぴかぴか



練馬区立北原小学校
1年学年だより
令和3年 4月6日
No. 1

ご入学おめでとうございます

ご入学を心よりお祝い申し上げます。いよいよ今日から小学校生活のスタートです。この日を楽しみに、希望に胸をふくらませてきたことと思いますが、いよいよ北原小学校の一員として学校生活が始まります。晴れやかなお子様の姿にお喜びもひとしおのことと思います。

希望にあふれた1年生が、毎日明るく楽しく元気に生活し、集団生活を通して心身ともに健やかに成長できますよう、担任一同力を尽くしてまいりたいと思います。教育は、学校と家庭が連携してはじめて効果をあげることができます。学校からもさまざまな情報を発信してまいります。ご家庭からも何かありましたら遠慮なくご相談ください。

1年間、保護者の皆様のご理解とご協力をどうぞよろしくお願いいたします。



♪担任紹介♪



1組 長谷川まさみ

2組 楠 健太

3組 上竹 香帆

4組 久原 千恵



☆登下校について

- ・ランドセルカバーを付けてください。
- ・交通ワッペンは、ランドセルの左側面のベルトにひもで取れないように付けてください。（安全ピンは、危ないのではありません。）
- ・欠席するときは、連絡帳に書き、連絡袋に入れて登校班の班長か近くに住んでいる友達に頼んで、担任まで届けてください。（現在は、連絡帳は使用せず、電話連絡をしていただくことになっています。電話は7時45分以降、8時15分までをお願いします。）
- ・下校の際は、担任と学童擁護、ボランティアの方々で見守りをします。どの通学路を通過して下校するののかということ、途中で寄り道をしないことなど、ご家庭でお子さんにしっかりと話しておいてください。（時間がありましたら、途中まで様子を見に来ていただくと助かります。）見守りは、以下の場所までになります。

赤コース…サカイ引越センターまで 緑コース…道灌山保育園まで

黄コース…お豆腐屋さんまで 白コース…さかなや魚忠まで

ピンクコース…ライオンズマンションまで

青コース…2地区1班・2地区2班・2地区7班はメメまで
2地区4A班・2地区4B班はピンクコースと一緒に帰ります。

青コース…2地区3班・2地区5A班・2地区6班は黄色コースと一緒に帰ります。
2地区5B班は白コースと一緒に帰ります。

☆その他

- ・毎週の行事、学習、持ち物などをこの学年だより「ぴかぴか」でお知らせします。学校と家庭を結ぶ大切なお便りですので十分に目を通してくださるようお願いいたします。
- ・給食で使う物は、給食袋（テーブルナプキン、口ふき用ハンカチ）です。
- ・白い封筒に健康観察表が入っています。毎日、検温・健康確認の上、ご記入下さい。
- ・予備のマスクをランドセルの中に入れておいてください。

毎日持ってくる8点セット

（クラス、名前を記入してください。）

- ①校帽 ②連絡袋に入れた連絡帳
 - ③ハンカチ ④ティッシュ
 - ⑤自由帳 ⑥下敷き
 - ⑦筆箱（2Bの鉛筆5本・消しゴム・
赤鉛筆1本・名前ペン）
 - ⑧健康観察表
- ※直定規は使うときが来たらお知らせします。

そうきんについて

1枚は個人用で、記名をお願いします。
もう1枚は、クラス全体で使用するので、
無記名で持たせてください。

そうきんはしぼりやすいように、薄手の
ものを御用意ください。また、ご家庭でも
お子さんと一緒に雑巾の絞り方を練習して
いただければと思います。



※入学当初は下校時刻が早く、連絡帳で十分にお返事することが難しいため、連絡帳に目を通しますが、サインのみで返却させていただきます。
緊急の用件がありましたら放課後に電話をさせていただきます。ご了承ください。

☆保護者会について

日 時：4月13日（火） 14：00～ 体育館（学年合同）

その後、各教室

持ち物：筆記用具、スリッパ

内 容：学校長の話、担任紹介など

保護者会終了後、1組教室前にて、鍵盤ハーモニカの販売があります。

ご多用とは存じますが、是非、ご出席ください。

保護者の皆様へのお知らせ



本日、お配りしたものは次項の通りです。不足のものがありましたら、ご連絡ください。全ての持ち物に必ず記名（ひらがな）をしてください。

【教室にあるもの】

- ① 道具箱（記名は担任が行います。）
- ② 防災頭巾・・・**防災頭巾** 名前は担任が記入します。



ゴールデンウィーク前に、一度持ち帰らせますので、その際に、防災頭巾に住所を記入し、**紺色のカバー**に下のように名前を大きく付けてください。茶色の欄に記名もお願いします。

【体育館で配布したもの】

〈茶色の袋1〉

- ① 連絡帳・袋・・・連絡帳を袋に入れて、毎日持たせてください。
- ② ノート（こくご、さんすう）
- ③ その他・・・防災ブザー、交通安全ワッペン、鉛筆
ランドセルカバー（練馬区からのプレゼントです。）

〈茶色の袋2〉

- ・学校だより「きたはら」
- ・学年だより「ぴかぴか」
- ・健康観察表
- ・健康手帳
- ・日本スポーツ振興センター「災害共済給付制度について」のお知らせ（3枚）
- ・生活時程表
- ・就学援助関係書類（封筒） など

〈PTAからの袋〉

〈白い袋1〉（提出書類）

- ☆・児童の保健調査票
- ☆・耳鼻いんこう科問診票
- ☆・結核健診問診票
- ☆・心臓病検診調査票
- ☆・児童個人カード（黄色）
- ☆・「災害時における児童引き取り調査票の記入について」のお知らせ（みどり）

〈白い袋2〉（教科書）



紺色のカバーの名前 【2か所お願いします】

きたはら はなこ

30cm × 6cm

茶色→ **名前**

【例】

白い布に名前を大きく書いて縫いつけて下さい。刺繍やフェルトで作ってもいいです。背もたれの所で自分のいすがわかるようにするためです。

☆が付いた書類 6 枚は全て白い封筒に入れ、4月8日（木）までに、ご提出ください。書類に出席番号は書かないでください。不足がありましたら、ご連絡ください。

多くの書類の提出がありますが、ご協力よろしくお願ひいたします。



行事予定表

月	火	水	木	金
5	6 ② 入学式	7 ④ 定期健康診断(始)	8 ④ 1年生を迎える会 安全指導 書類締切の切り	9 ④
12 ④ 全校朝会 発育測定	13 ④ 保護者会	14 ④ 居住地確認①	15 ④ 体育朝会	16 ④ 居住地確認②
19 ④ 避難訓練 1年生給食(始)	20 ④	21 ④	22 ④ 心臓検診	23 ④ 居住地確認③
26 ④ 全校朝会	27 ④ 視力検査	28 ④	29 昭和の日	30 ④

☆4月7日(水)～4月12日(月)の予定

日にち	学習・行事予定	持ち物等	下校
7日 (水)	学校の約束 挨拶、返事のしかた、 靴の入れ方、トイレの使い方、 水飲み場の使い方 手の洗い方 話の聞き方 防災頭巾のかぶり方 下校の仕方 (お帰りリボンのコース別下校)	★8点セット(毎日必要な物、 次頁参照) ・教科書、ノート全部 *油性マジックを使い、ひらがな で記名してください。 ※書写・生活・図工の教科書はお預か りし、学校で保管します。	12時 10分ごろ
8日 (木)	学校の約束 学用品の入れ方・連絡帳の約束 話の聞き方・話し方 名前の点検(道具箱の中の物) 自己紹介 鉛筆の持ち方・自分の名前を書く	★8点セット ・のり・はさみ・クレパス・色鉛筆 を持ってくる。 ※すべてにクラス、名前を記入して ください。 ・国語・算数(2冊)の教科書	12時 20分ごろ
9日 (金)	1年生を迎える会 並び方・廊下の歩き方 学校探検 好きな絵を描こう	★8点セット ・体育着 ・国語と算数(2冊)の教科書	12時 10分ごろ
12日 (月)	発育測定 こくご…あさ せんあそび さんすう…なかまづくりとかず どうとく…がっこうだいすき せいかつ…みんなともだち	★8点セット ・国語の教科書 ・算数の教科書	12時 20分ごろ

☆しばらくは一緒に準備をしてください。鉛筆を毎日削る習慣をつけてください。