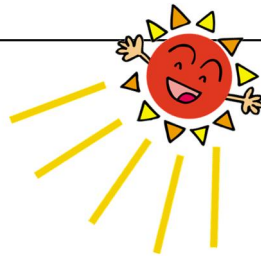


# たいよう



練馬区立北原小学校  
第3学年 学年だより  
冬休み号  
令和4年12月23日

子供たちの活動を温かく応援していただき、ありがとうございます。

今日で、2学期が終了しました。保護者の皆様には、学校教育にご協力・ご理解いただきありがとうございました。今後ともご協力よろしくお願ひいたします。今年の冬休みは例年に比べ長い冬休みとなっています。家族で充実した時間を過ごしてほしいです。

## 冬休みの宿題

①	<p><u>書き初め「友だち」 1枚</u></p> <ul style="list-style-type: none"><li>・用紙を3枚配ります。そのうち<u>1枚だけ提出</u>します。</li><li>・半紙は一人3枚と限られていますので、新聞紙等で何度か練習してから取り組むようにしてください。</li><li>・<u>書き初めのお手本や名前のお手本は年明けにも使用します。紛失しないよう御注意</u>ください。</li></ul>
②	<p><u>お手伝い</u></p> <ul style="list-style-type: none"><li>・年末年始のお手伝いにも取り組ませ、家族の一員としての自覚をもたせましょう。</li></ul>
③	<p><u>学習の復習</u> (提出は不要です。)</p> <ul style="list-style-type: none"><li>・教科書を振り返ったり、もう一度ドリルに取り組んだりして復習できるとよいです。</li></ul>
④	<p><u>読書</u></p> <ul style="list-style-type: none"><li>・「読書の記録」に記入しましょう。</li></ul>

※ 持ち帰った物の点検と補充をよろしくお願いいたします。

◎ 道具箱 ◎ 習字道具 ◎ 音楽バッグ ◎ 絵の具 ◎ 筆箱 ◎ 算数セット

学習に使うものですので、シンプルで使いやすいものにしてください。また、必ず記名をしてください。

## 1月の主な予定

- 10日(火) 始業式  
給食開始
- 11日(水) 校内書き初め会
- 16日(月) 発育測定
- 17日(火) 社会科見学(バス)  
※お弁当がいきます。

※詳しくは、1月10日に配布する「学年だより1月号」をご覧ください。



## 3学期始業式 1/10(火)

・4時間授業

<10日の持ち物>

- ・筆記用具 ・連絡帳 ・防災頭巾
- ・ぞうきん1枚 ・上履き
- ・習字道具(書き初め・名前の手本レジ袋)
- ・あゆみファイル
- ・書き初めの宿題(1枚)
- ・道具箱  
(荷物が多いようでしたら、次の日でもいいです)。
- ・ランチョンマット
- ・予備のマスク
- ・火曜日の時間割

## **冬休みの生活について**

以前お配りしたプリントをお子さんとよくお読みになり、確認をお願いします。年末年始は、大人も慌ただしく過ごしがちですので、十分にご注意いただけたらと思います。特に、以下の点についてお願いします。

### **・帰る時刻や、家でのルール**

暗くなるのがとても早いです。きちんと帰る時刻を決め、どこでだれといるのかを保護者の方が把握できるように、ご家庭でもお話ください。ご家庭で決めたルールをしっかりと守らせるようにしましょう。

### **・安全に過ごせるように**

遊びや習い事の帰り道、暗いところを一人で歩かないよう、人通りの多い道を通ったり、誰かと一緒に帰ったりするようにしてください。

### **・お金の使い方**

子供どうしの遊びの中で、お金を持ってお店に行っている様子が見られます。トラブルのもとになることも多いです。

### **・交通安全**

自転車の交通ルールを守って安全に気をつけさせてください。暗くなってから、やむを得ず乗る場合は、ライトの点灯も忘れないよう、お声かけください。

