

第2回 練馬区立立野小学校 校舎等改築懇談会 次第

【日時】令和7年3月12日(水)17時～18時

【会場】立野小学校 家庭科室

1 開会

2 新校舎の配置等について.....

資料1

）

資料8

3 質疑応答

4 閉会

校舎 面積表

延べ面積	屋上:	30.96㎡
	3階:	1,958.09㎡
	2階:	1,958.09㎡
	1階:	2,605.87㎡
合計:	6,568.62㎡	
建築面積	2,764.84㎡	

渡り廊下 面積表

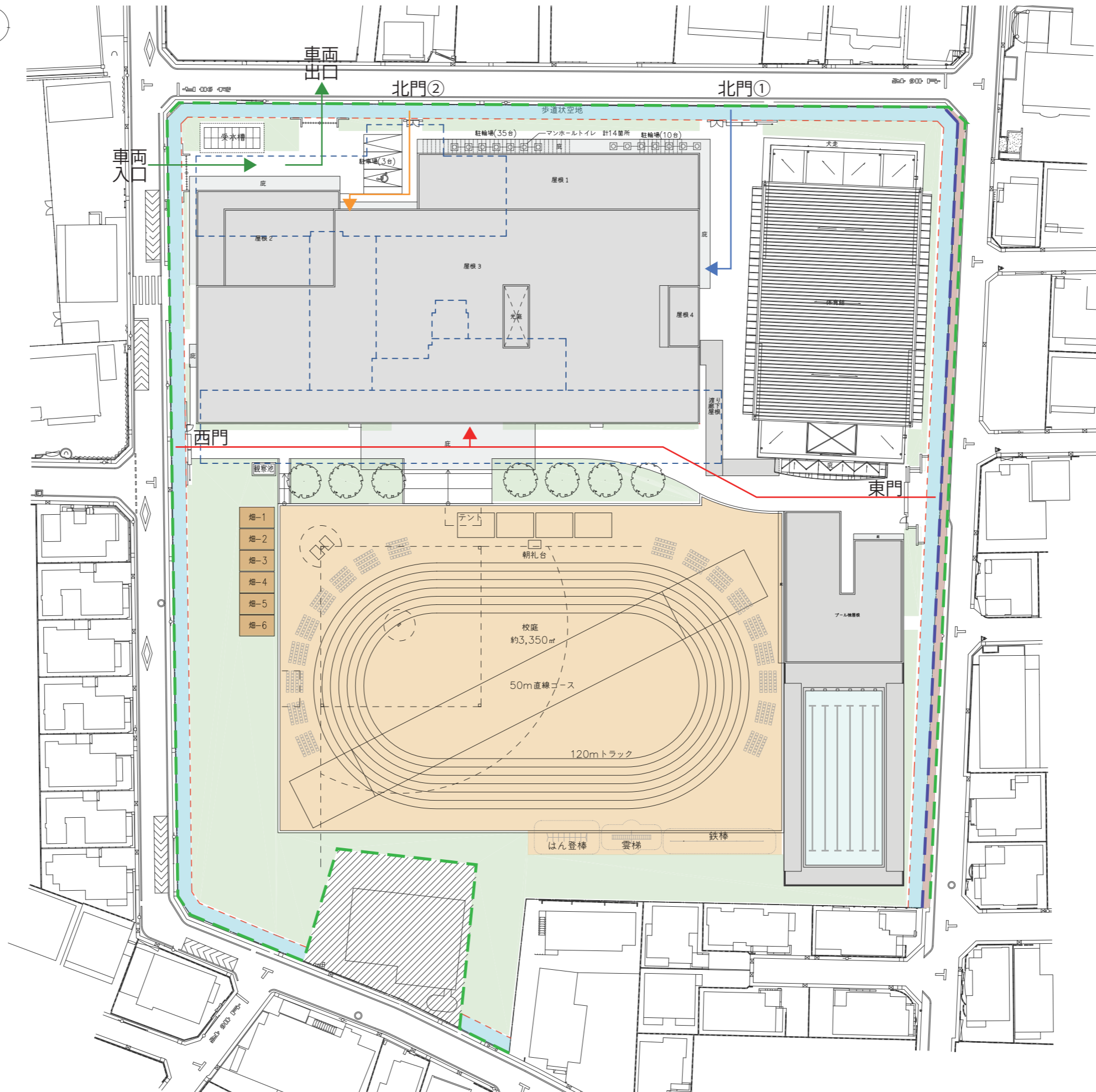
延べ面積	: 55.08㎡
建築面積	: 55.08㎡

プール棟 面積表

延べ面積	: 388.70㎡
建築面積	: 388.70㎡

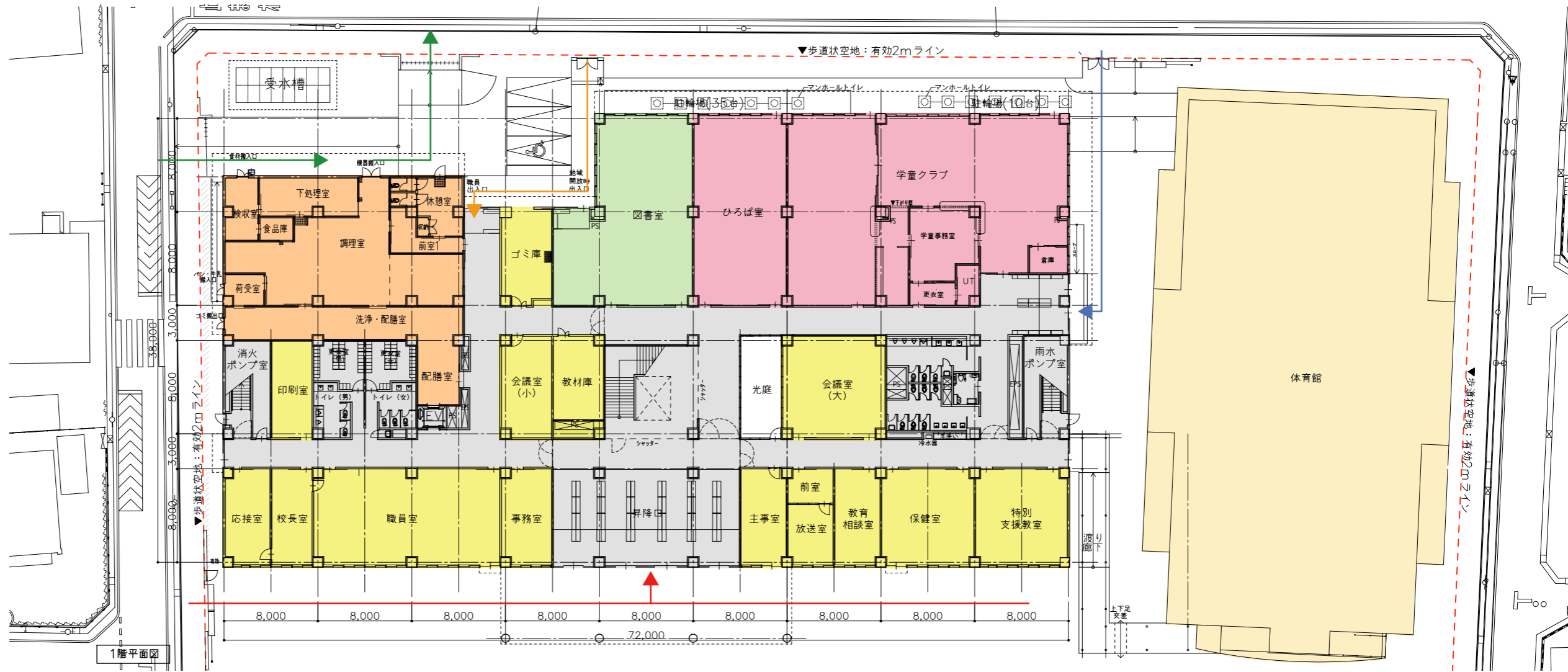
既存体育館 面積表

延べ面積	: 1,035.28㎡
建築面積	: 1,076.69㎡



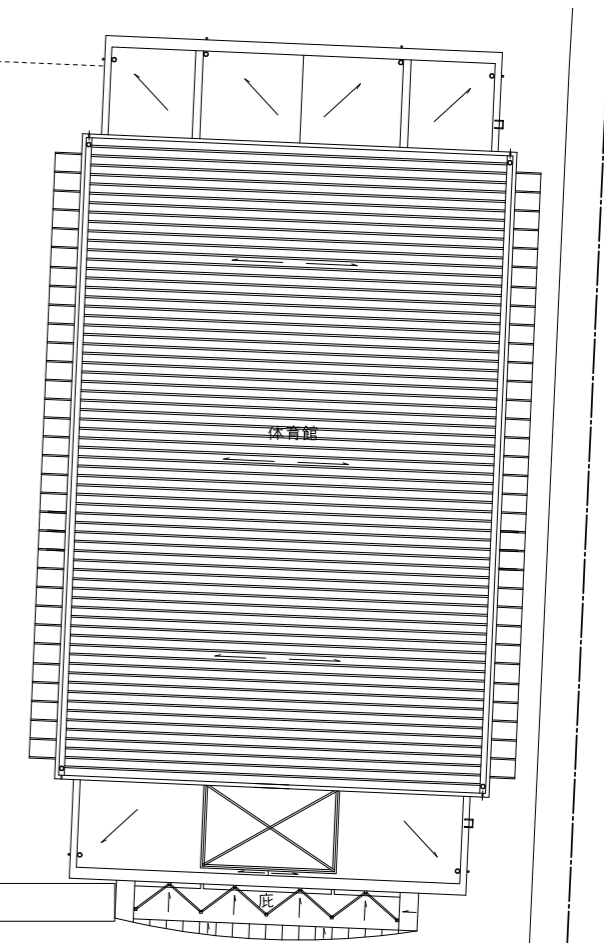
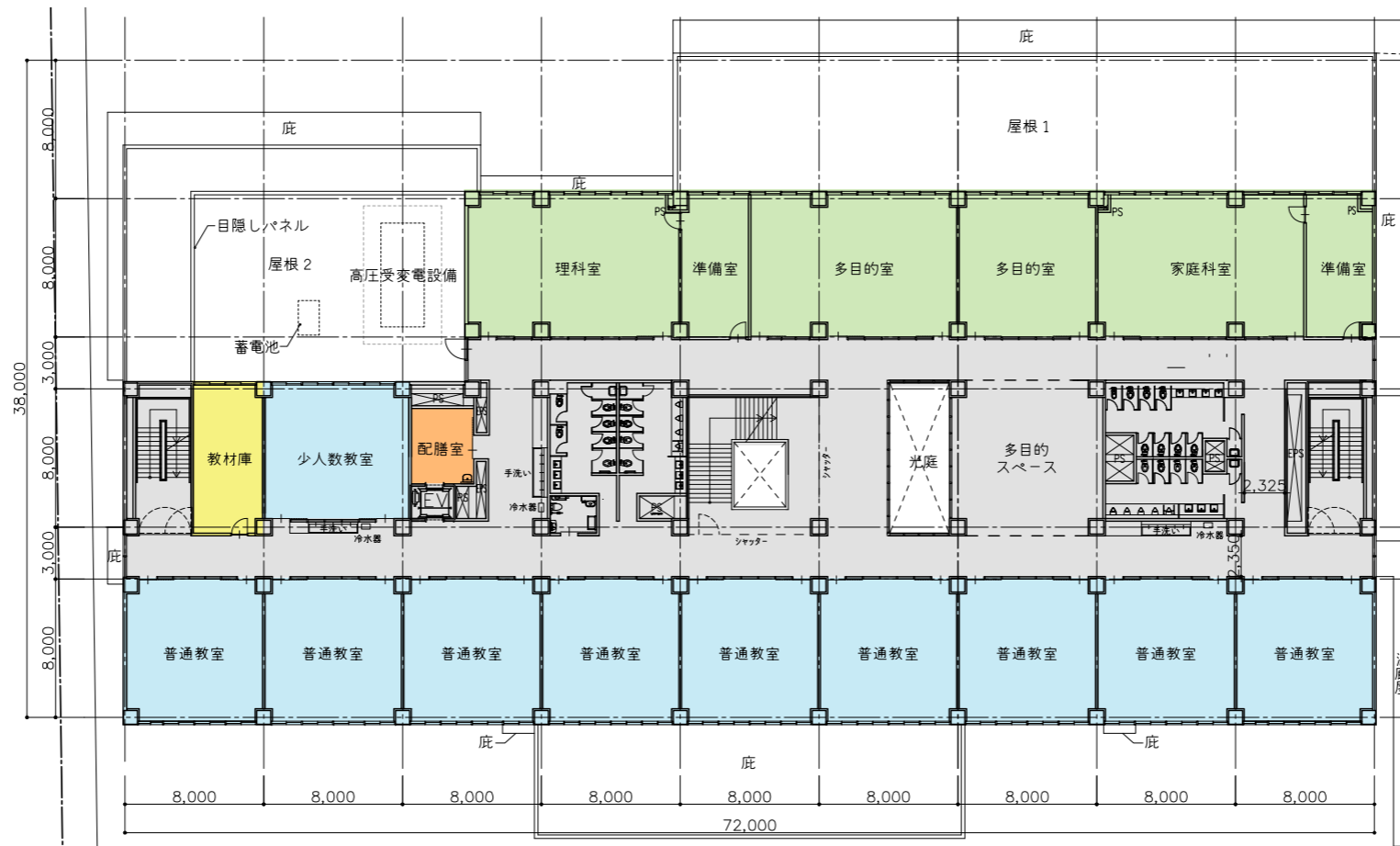
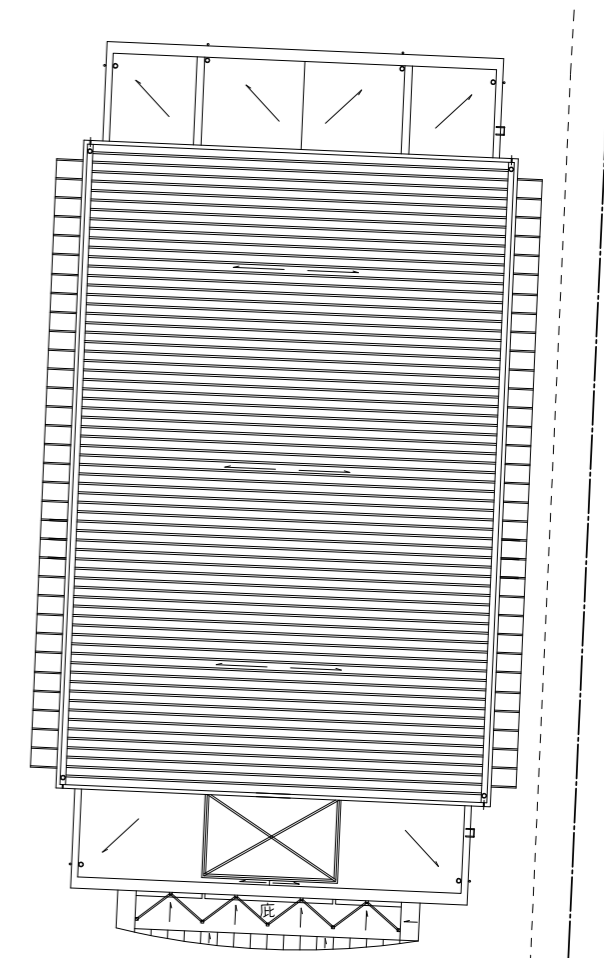
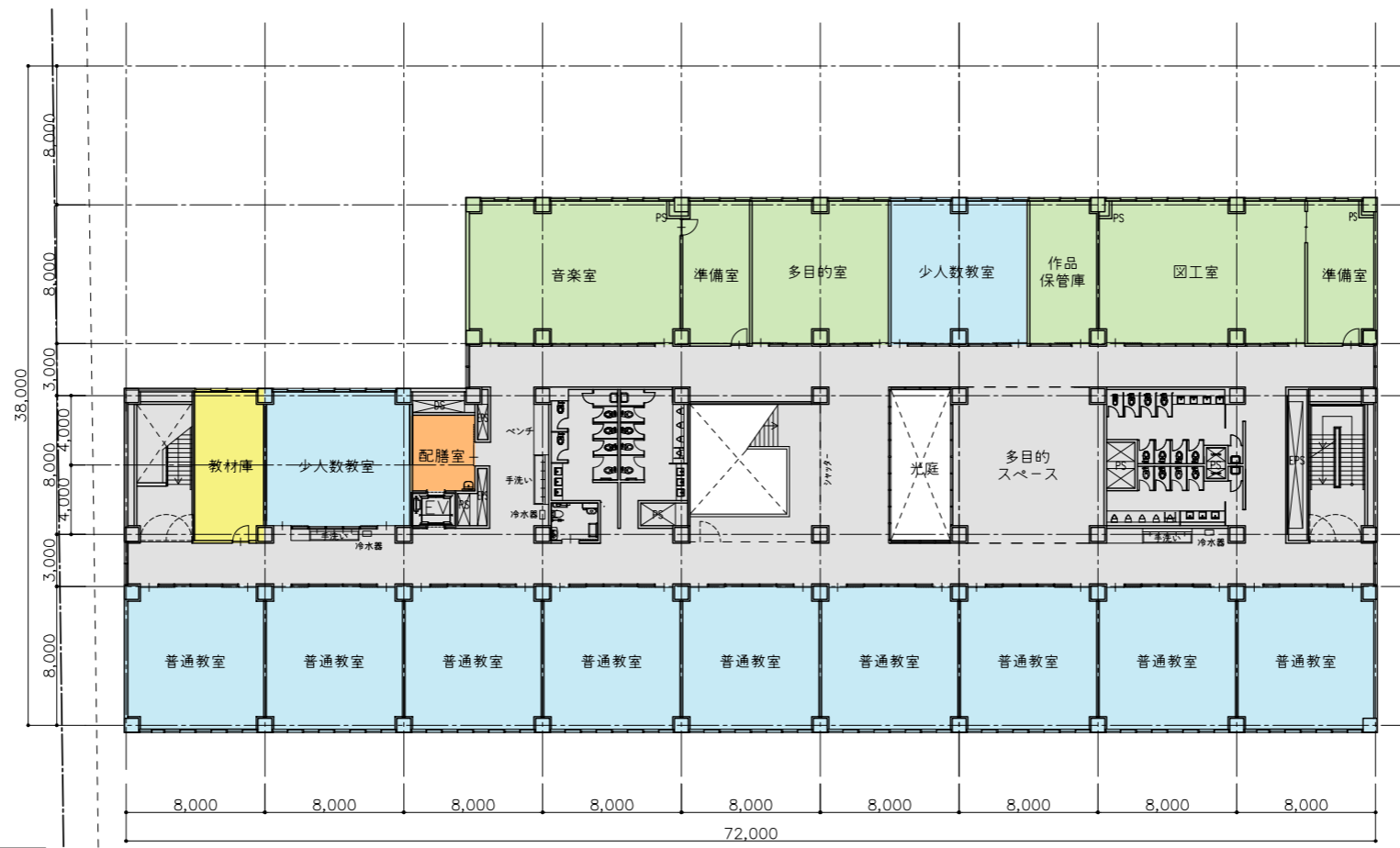
凡例

	現況敷地境界線
	道路後退敷地境界線
	既存校舎
	道路後退範囲
	歩道状空地
	計画建物・付属棟
	緑地
	校庭
	児童動線
	学童・開放動線
	教員・来客動線
	給食等車両動線



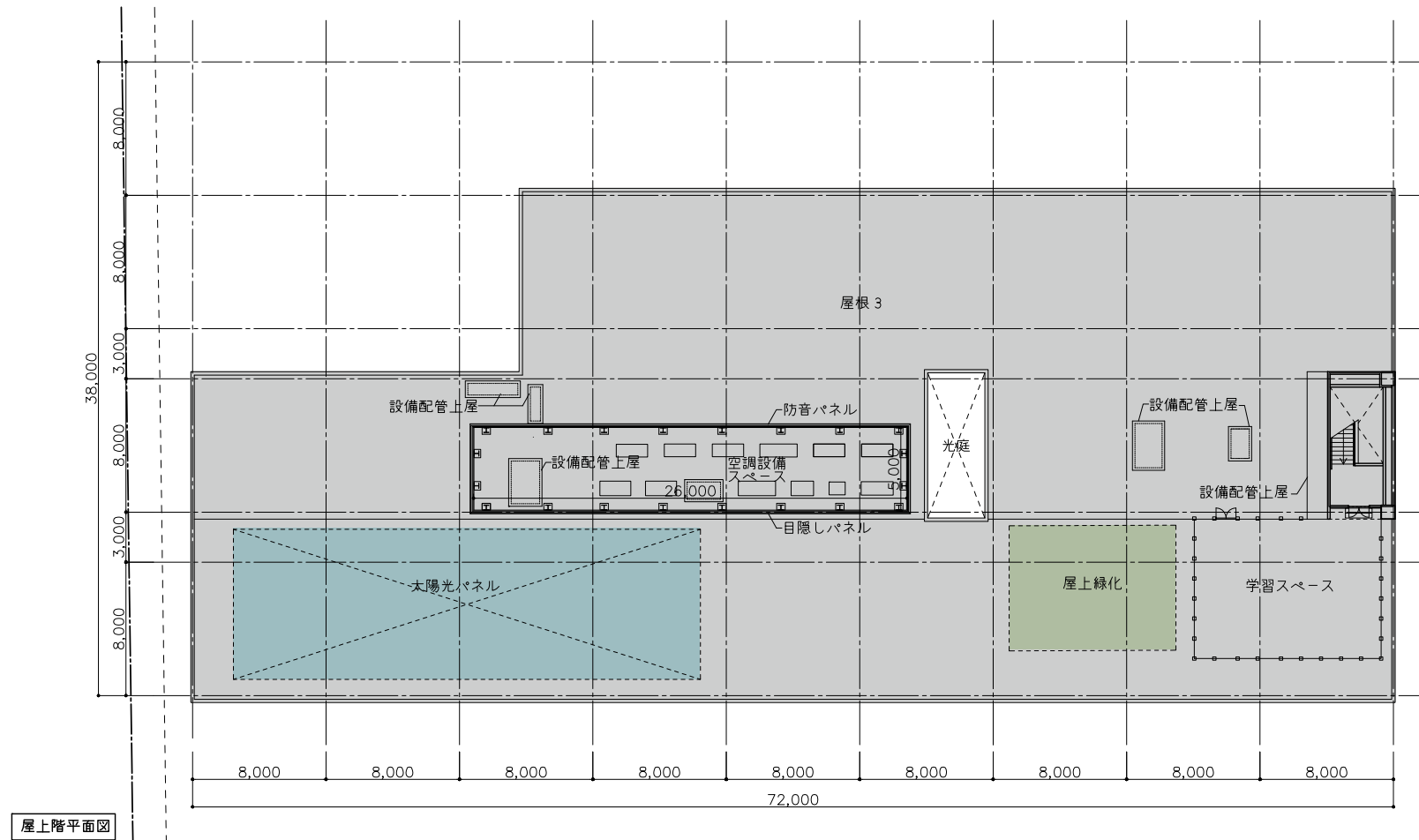
凡例

	普通教室
	特別教室等
	管理諸室
	給食室
	廊下・トイレ等
	学童クラブ
←	児童動線
←	学童・開放動線
←	教員・来客動線
←	給食等車両動線

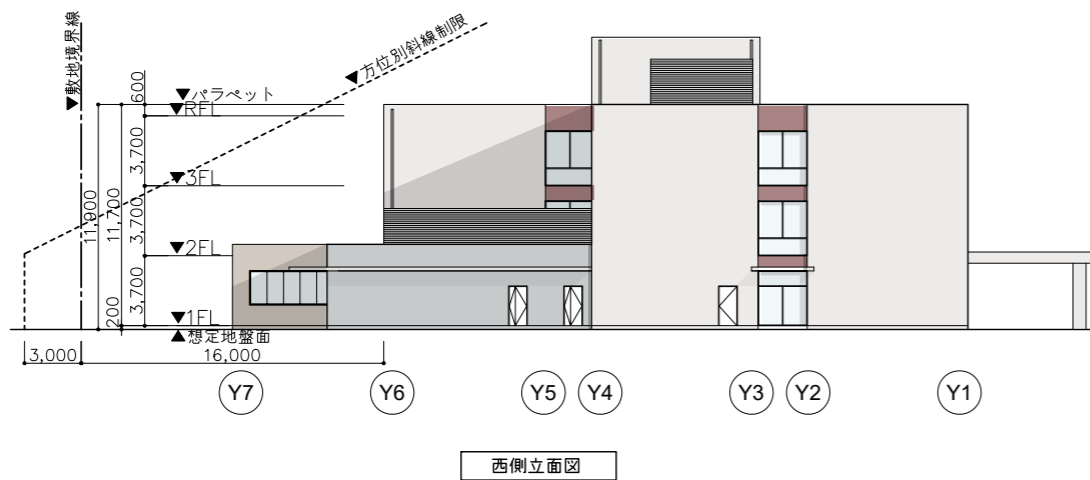


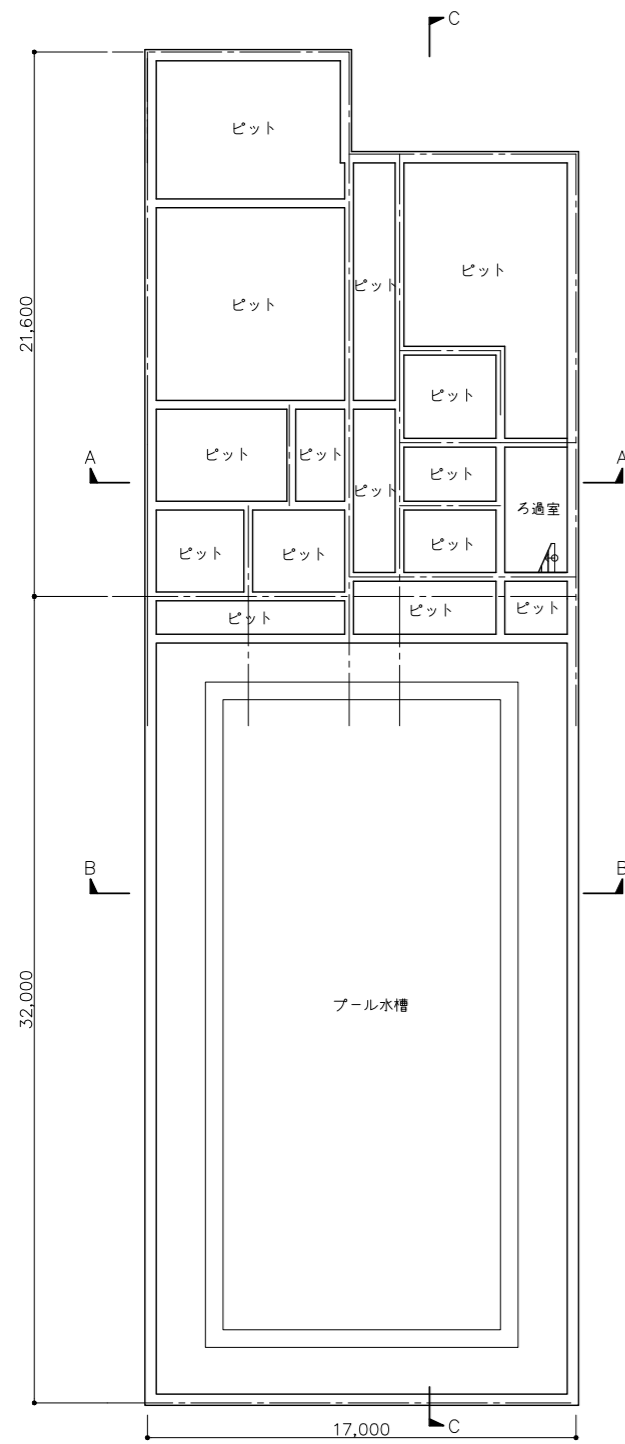
凡例

	普通教室
	特別教室等
	管理諸室
	給食室
	廊下・トイレ等

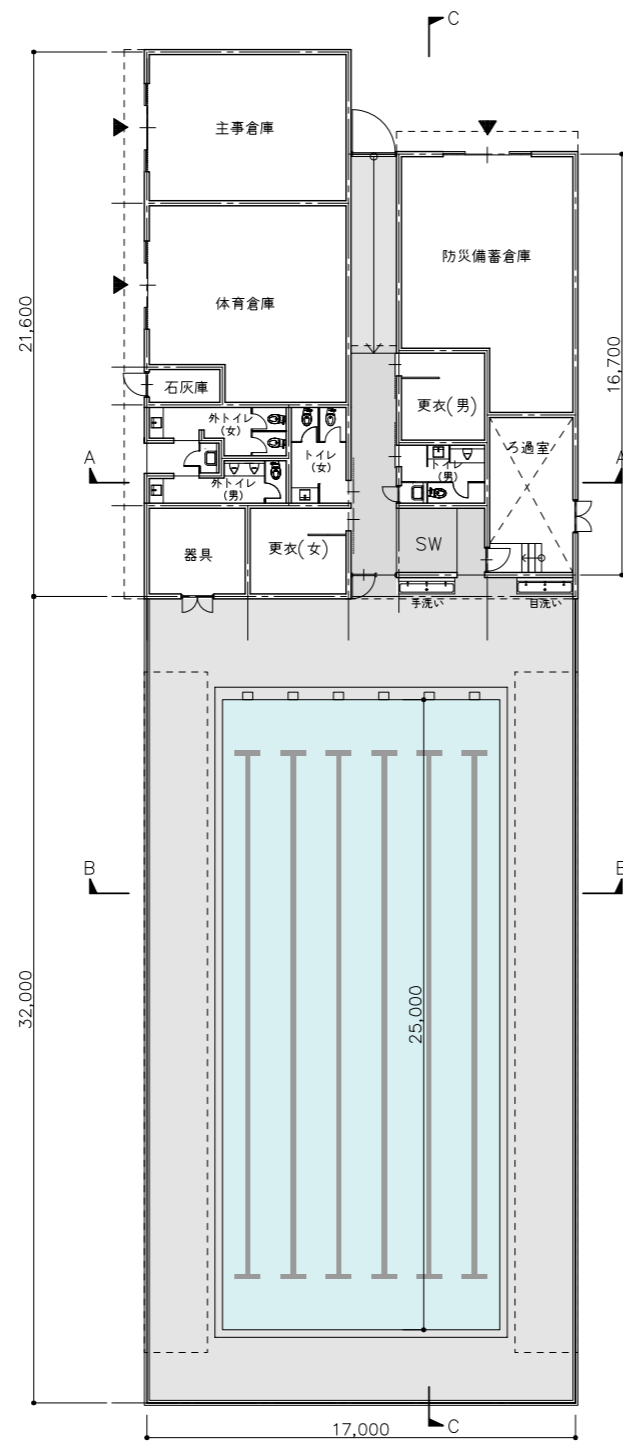


屋上階平面図

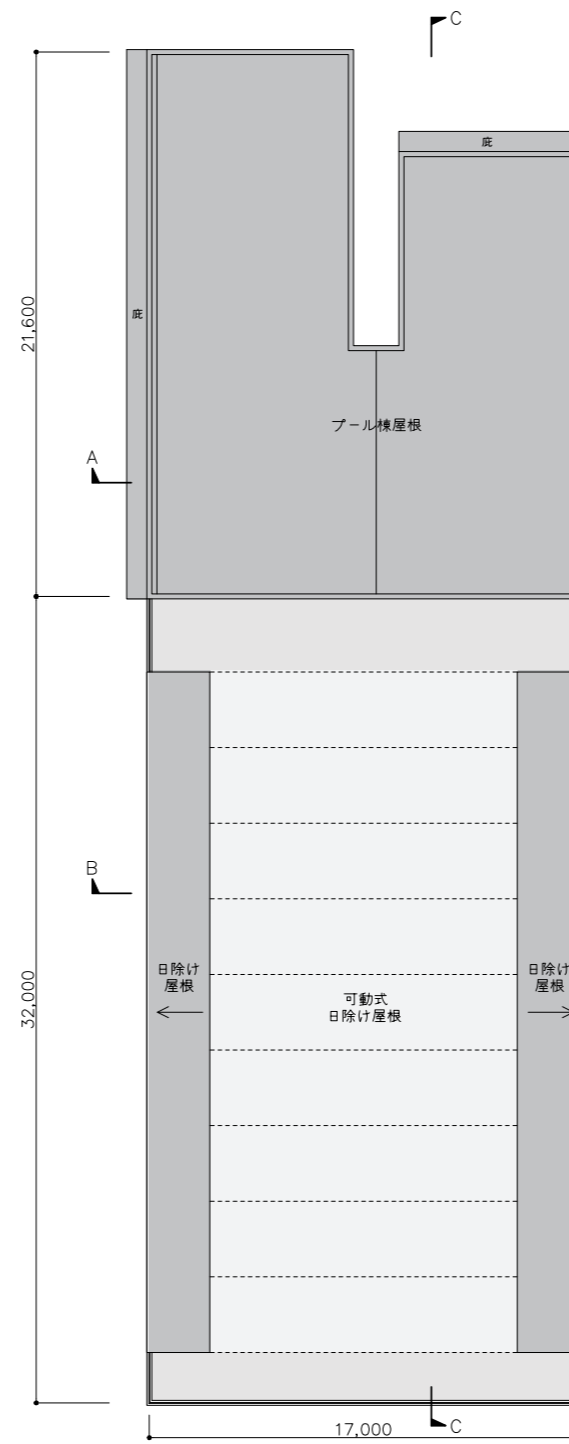




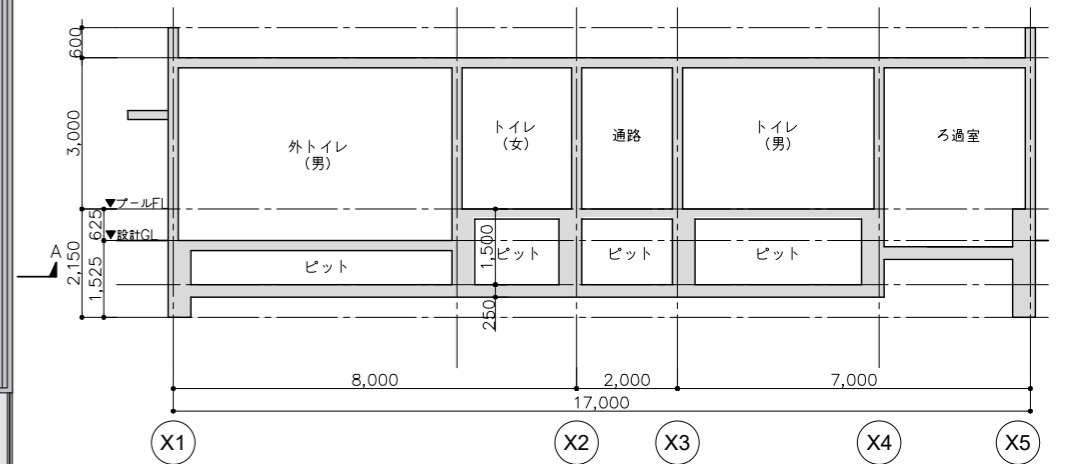
ピット階平面図 S=1/300



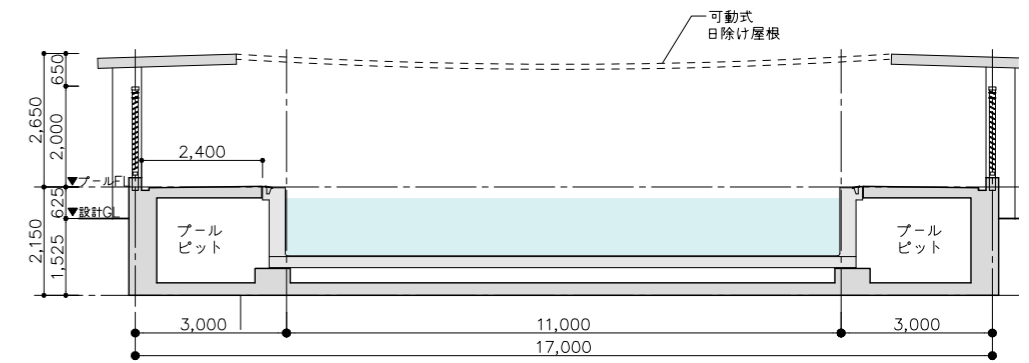
1階平面図 S=1/300



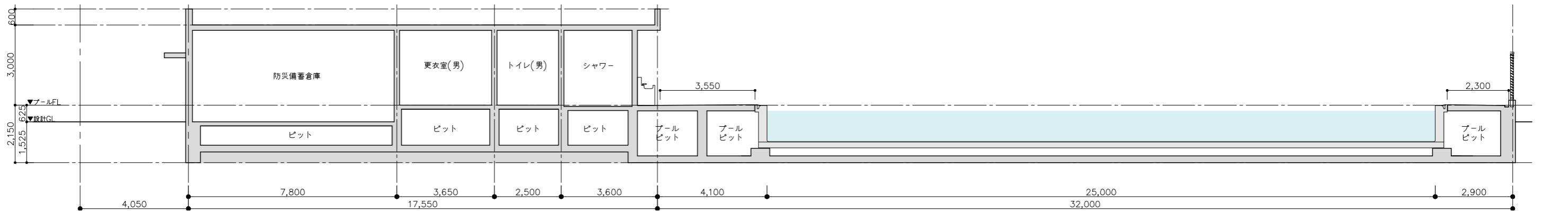
屋根伏図 S=1/300

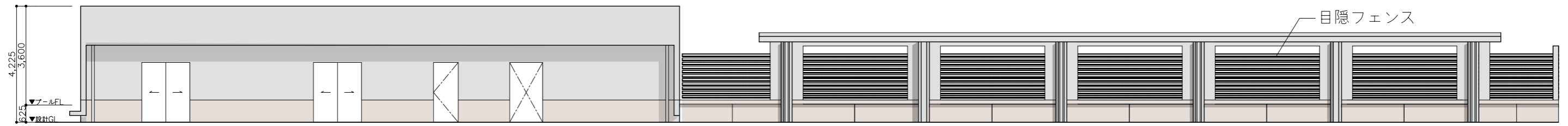


A断面図 S=1/150

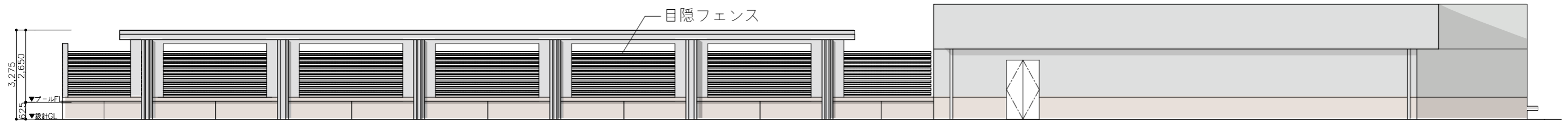


B断面図 S=1/150

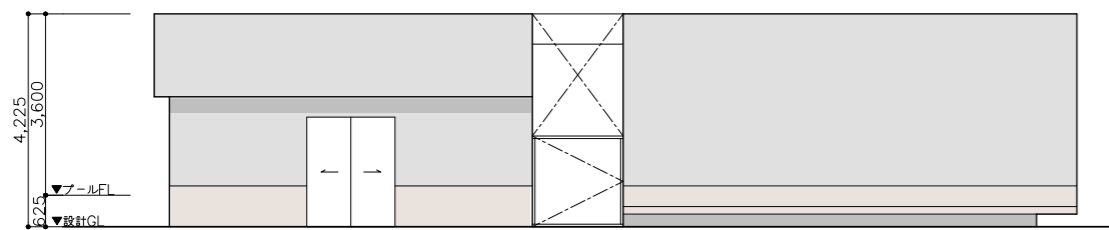




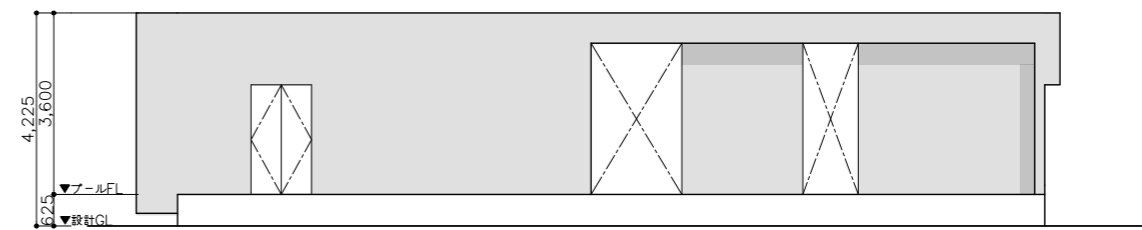
西側立面図



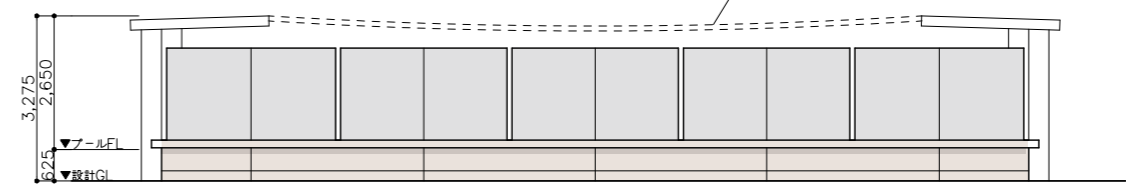
東側立面図



北側立面図



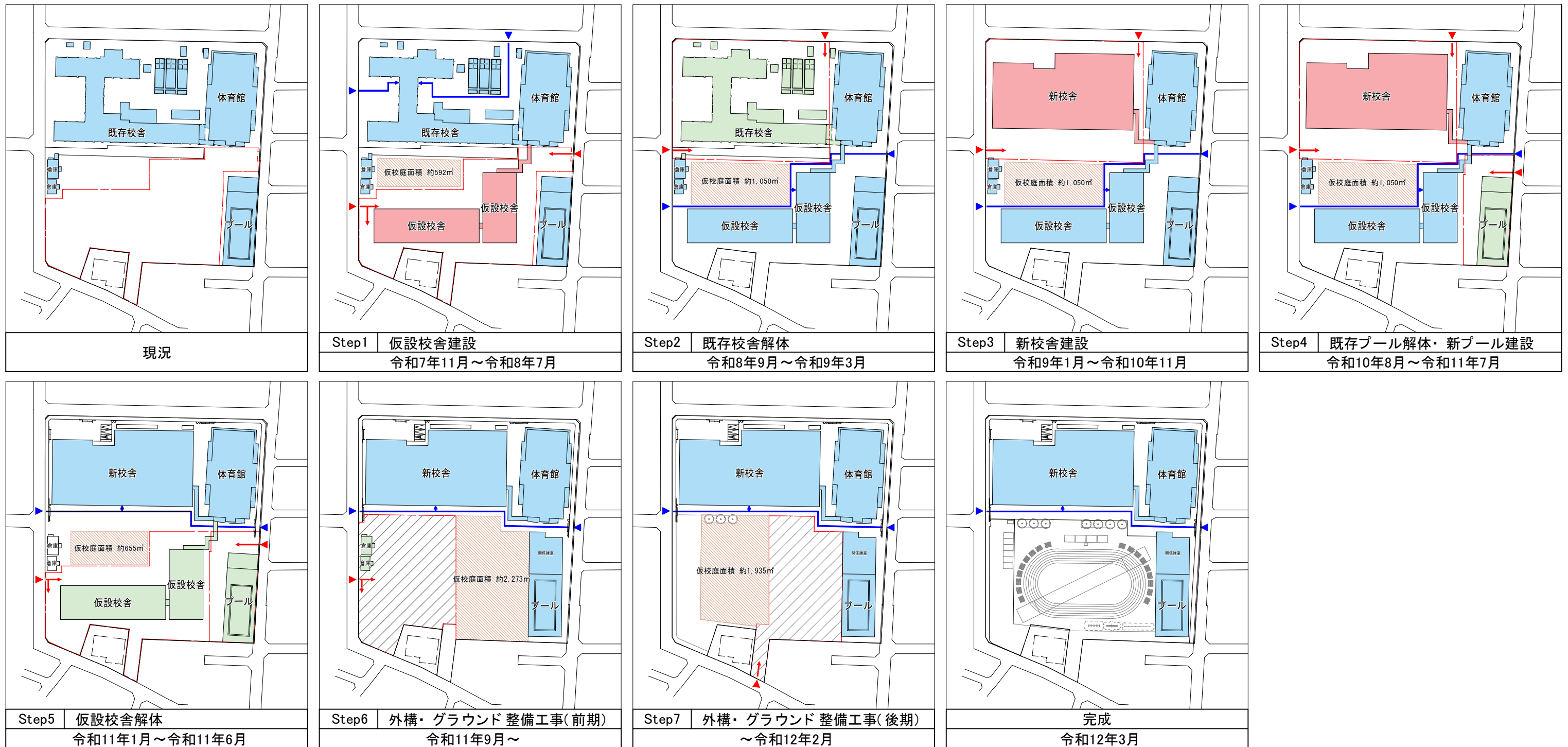
南側立面図 (1)



南側立面図 (2)







工事計画	令和7年度			令和8年度			令和9年度			令和10年度			令和11年度										
	4月	5月	6月	7月	8月	9月	10月	11月	12月	1月	2月	3月	4月	5月	6月	7月	8月	9月	10月	11月	12月	1月	2月
使用校舎	既存校舎利用						引越	仮設校舎利用						引越	新築校舎利用								
仮設校舎新築・解体工事	仮設校舎新築工事												仮設校舎解体工事										
既存校舎解体工事							既存校舎解体工事																
新校舎新築工事							新校舎新築工事																
プール解体・新築工事	既存プール利用			既存プール利用			既存プール利用			既存プール利用			プール解体・新築工事			引越							
外構・グラウンド整備工事													防火水槽撤去工事			外構・グラウンド整備工事							
既存屋内運動場空調機設置工事	屋内運動場空調機設置工事																						
既存屋内運動場天井照明・自火報知器等改修工事	屋内運動場天井照明・自火報知器等改修工事																						
既存屋内運動場屋根防水・外壁改修工事							既存屋内運動場屋根防水・外壁改修工事																

