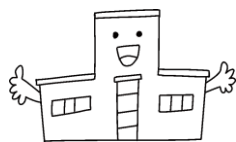


# チャレンジ!



令和7年5月30日  
練馬区立立野小学校  
4年学年便り6月号

## 初夏 6月

初夏の日差しも日に日に強くなり、間もなく梅雨の季節を迎えようとしています。気温も急激に上がり、体が暑さに慣れていないなかでは熱中症が心配されます。学校では、こまめな水分補給を呼びかけて熱中症予防にも努めていきたいと思えます。ご家庭でも、十分な栄養、休息と共に、子供たちの様子を注意深く見守っていただき、体調や様子に変化がありましたらお知らせください。

## 6月の学習予定

国語	お礼の気持ちを伝えよう 一つの花 つなぎの言葉のはたらきを知ろう 短歌・俳句に親しもう 要約するとき 書写
社会	健康な暮らし「わたしたちのくらしと水」
算数	角の大きさ 小数のしくみ
理科	電流のはたらき 雨水のゆくえと地面のようす
音楽	イメージして歌おう♪「まきばの朝」 パートの響きを感じて!「オーラリー」
図工	ガムガムシューズ
体育	ゲーム(ベースボール型) 器械運動(鉄棒運動) ゲーム(ゴール型) 水泳運動
道徳	よりよい学校生活、集団生活の充実 善悪の判断、自律、自由と責任 相互理解、寛容 生命の尊さ
総合	ごみについて考えよう
学活	立野フェスティバルに向けて
外国語活動	好きな曜日は何かな

### ●水泳指導について

4年生は、6月20日(金)から水泳指導が始まります。持ち物の準備・記名の確認をお願いします。  
詳しくは後日、配布される手紙をご覧ください。

※水泳カードに「体温の記載がない」、「押印またはサインがない」場合は、プールに入ることができません。学校から連絡をして確認をすることはできませんのでご了承ください。

### ●分度器について

算数で使用する分度器は、授業で使いやすいものを教材費で購入させていただきました。

### ●ヘチマの苗の持ち帰りについて

理科の授業で、ヘチマの種を蒔きました。希望者は6月上旬に苗を持ち帰りますので、ご家庭でも育ててみてください。持ち帰るかどうかは、お子様とご相談ください。持ち帰る旨の学校への連絡はとくに必要ありません。授業での栽培活動や観察は、学校の農園に植えたもので行いますので、ご家庭で育てていなくても学習活動に支障はありません。

(裏面に続く)

## ●体力テストの意識調査へのご協力をお願い

意識調査がデータ入力による提出となっています。2～4年生の意識調査の入力をご家庭で入力していただくようお願いいたします。

以下の手順で入力してください。

- ①自分の学級のクラスルームを開き、体力テストの URL からサイトを開きます。
- ②あゆみをお渡しするファイルにログイン用のQRコードが記載された書面を入れて、児童が持ち帰ります。QRコードを読み込み、入力をしてください。
- ③入力の際の注意事項が書面の表面に記載されています。以下の内容になっております。  
Q1～2について⇒視力検査の欄は学校で入力します。ご家庭での入力は不要です。  
Q14～15について⇒中休み20分、昼休み15分として考え、入力してください。
- ④入力が終わりましたら、緑色のあゆみファイルを、6月9日（月）に学校へお戻しく下さい。  
（ログイン用のQRコードは各ご家庭で確実に処分をお願いいたします。）

※締め切り…6月8日（日）までに入力をお願いいたします。

※ログイン用のQRコードは各ご家庭で確実に処分をお願いいたします。

## ●タブレットの充電について

4年生になり、授業でタブレットを使う機会が増えてきています。長時間、調べ学習をすることもあります。「タブレットは持ってきているけど、充電をしていないので使えない。」ということがよくあります。充電が50%を切らないように、ご家庭でもときどき声をかけていただきたいと思います。

