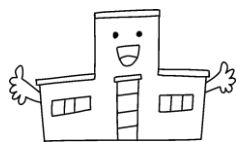


# クローバー



令和8年5月29日  
練馬区立立野小学校  
4年学年便り6月号

## 初夏 6月

初夏の日差しも日に日に強くなり、間もなく梅雨の季節を迎えようとしています。気温も急激に上がり、体が暑さに慣れていないなかでは熱中症が心配されます。学校では、こまめな水分補給を呼びかけて熱中症予防にも努めていきたいと思えます。ご家庭でも、十分な栄養摂取、休息と共に、子供たちの様子を注意深く見守っていただき、体調や様子に変化がありましたらお知らせください。

## 6月の学習予定

国語	お礼の気持ちを伝えよう 一つの花 つなぎの言葉のはたらきを知ろう 短歌・俳句に親しもう 要約するとき 書写
社会	健康な暮らし「わたしたちのくらしと水」
算数	角の大きさ 小数のしくみ
理科	雨水のゆくえと地面のようす 自然のなかの水のすがた
音楽	イメージして歌おう♪「まきばの朝」 パートの響きを感じて！「オーラリー」～いろんな楽器～
図工	魔法図鑑
体育	ゲーム（ゴール型） 水泳運動
道徳	よりよい学校生活、集団生活の充実 善悪の判断、自律、自由と責任 相互理解、寛容 生命の尊さ
総合	調べて実せん！目指せ！立野環境博士
学活	立野フェスティバルに向けて
外国語活動	好きな曜日は何かな

### ●水泳指導について

4年生は、6月19日（金）から水泳指導が始まります。持ち物の準備・記名の確認をお願いします。詳しくは、後日配布される手紙をご覧ください。

※水泳カードに「体温の記載がない」、「押印またはサインがない」場合は、プールに入ることができません。学校から連絡をして確認をすることはできませんのでご了承ください。

### ●分度器について

算数で使用する分度器は、使いやすいものを教材費で購入させていただきました。



### ●タブレットの充電について

4年生になり、授業でタブレットを使う機会が増えてきています。長時間、調べ学習をすることもあります。「タブレットは持ってきているけど、充電をしていないので使えない。」ということがよくあります。充電が50%を切らないように、ご家庭でもときどき声をかけていただきたいと思います。

（裏面もご覧ください。）

## ●体力測定について

意識調査がデータ入力による提出となっています。児童用タブレットでアクセスし、ご家庭で入力していただくようお願いいたします。

以下の手順で入力してください。

- ① 自分の学級のクラスルームを開き、体力テストの URL からサイトを開きます。
- ② 「ログイン」ボタンを押す。
- ③ ページ下部にある「ログイン用コードを読み込む」を押す。⇒カメラが起動します。
- ④ 児童が持ち帰ってきたログイン用QRコード（あゆみをお渡しするファイルに入れてあります。）を読み込み、入力をしてください。
- ⑤ 入力の際、以下の内容に注意して入力してください。  
Q 1～4 について 視力検査の欄は学校で入力します。ご家庭での入力は不要です。  
Q14～15 について 中休み 20分、昼休み 15分として考え、入力してください。

※ご不明な点がございましたら、担任までご連絡ください。

締め切り 6月7日（日）までに入力をお願いいたします。

- ⑥ 入力が終わりましたら、緑色のあゆみファイルを、6月8日（月）に学校へお戻しください。（ログイン用のQRコードは各ご家庭で確実に処分をお願いいたします。）

## ●お子様の健康管理について

体育を見学する際は、理由も含めて必ず保護者の方が連絡帳等で担任にお知らせください。また、朝はご家庭でも毎日必ず健康観察をし、少しでも症状があれば体温もご家庭で計り、登校するかどうかの判断をしていただきますようお願いいたします。

お子様が体調に不安なく学校生活を送ることができるよう、ご協力をお願いいたします。

## ●給食時のマナーについて

5月頃から、班で給食を食べています。向き合っの食事ですので、食事のマナーを守ることや互いの思いやりが大切です。給食時にマナーの指導はその都度していますが、ご家庭でも引き続き以下の点を中心にご指導ください。

- ・口に物が入っているときはしゃべらない
- ・こぼさないようお椀を手を持って食べる
- ・人が不快になるような食べ方をしたり話題を出したりしない など

## ●放課後の過ごし方について

放課後の公園での遊び方や友達の家での遊び方、またその行き帰りの道の歩き方や自転車の乗り方について、ご家庭で今一度注意を促してください。けがやトラブルなく安全に楽しく遊べるよう、お子様の放課後の様子の把握をお願いいたします。

## ●学校公開日の防災体験について

4年生は放水訓練の体験を行う予定です。来ていただいた保護者の皆様にも参加していただきますので、ご承知おきください。当日の詳細は、先日配付された案内をご覧ください。