

立野小クイズ①「校庭にあるもの」**解答**

○校庭にあるものはいくつ分かりましたか。答えを確認してみましょう。



① ブランコ

さくの中には遊んでいる人以外は入りません。鉄棒の近くにももう一つあります。ゆずり合って遊びましょう。



② 鉄棒

8つの高さのちがう鉄棒があります。自分の高さにあったものを選んで使いましょう。補助板も上手に使ってみてね。



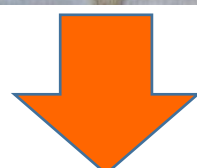
③ うずら小屋

昨年新しく地域の方々によって頂きました。休校中も新しいたまごがたくさん生まれています。うずらも元気に動き回っていますよ。



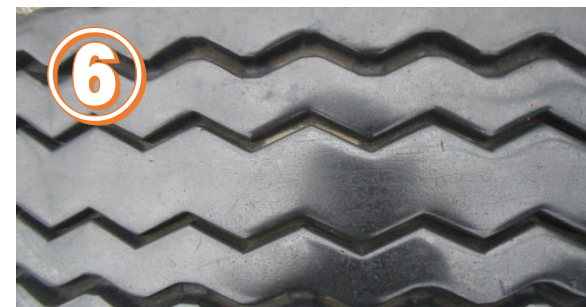
④ 朝礼台

全校朝会や体育朝会、行事の時に先生が上る台です。朝礼台に先生が上がったら、しっかりと先生の方を見てお話を聞きましょう。



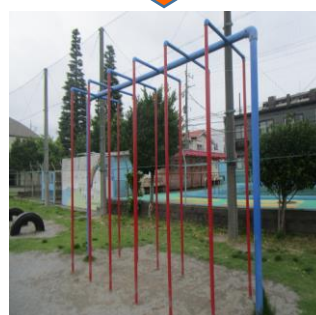
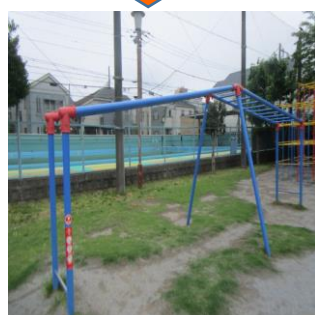
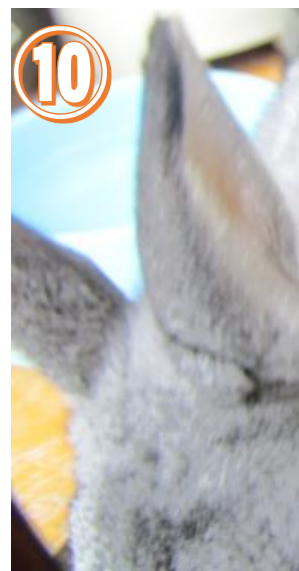
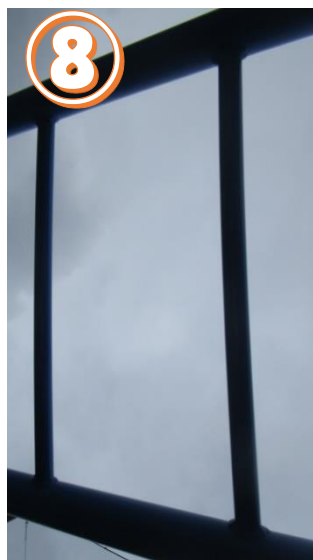
⑤ 記念方位柱

放送室前の花壇に、立野小30周年の記念品として、東西南北が示された石柱があります。探してみてくださいね。



⑥ タイヤ

両手をついて、とび箱をとびようにして遊びます。タイヤの大きさや高さもいろいろあります。何個とべるかな。



⑦バスケット

ゴール

校庭には2つのゴールがあります。ゆずりあって使いました。

⑧うんてい

ぶら下がって遊びましょう。全部いけるかな。上にはあぶないので、のぼりません。

⑨たての山

校庭の一番端にあります。かくれんぼをするときによく使います。写真のトーマポールがみんなを見守っています。

⑩うさぎ小屋

かわいいうさぎのラッキーがいます。にんじんやりんごの皮が好物です。

⑪のぼり棒

どこまでのぼることができるかな。身体全体のバランスを取りながらのぼってみましょう。

⑫さんかく池

1・5年生の昇降口の近くにあります。今はハスの花が咲き、メダカたちが泳いでいます。