



令和6年9月2日
練馬区立立野小学校
6年学年便り 9月号

夏休みもあっという間に過ぎ、2学期のスタートとなりました。小学校生活最後の夏休み。ゆっくり過ごしたご家庭もあれば忙しく過ごしたご家庭もあると思いますが、充実した時間となったのではないのでしょうか。

さて、2学期は、運動会や展覧会などが予定されています。小学校生活最後の行事がたくさんあり、目標を設定し、それに向けて努力を重ねる日々が続きます。2学期も、最高学年としての輝きをたくさん見せてくれることを期待しています。

保護者の皆様には、今学期もお世話になります。引き続きご協力をお願いします。



【学習予定】

国語	せんねんまんねん 名づけられた葉 いちばん大事なものは やまなし インターネットでニュースを読もう 文章を推敲しよう 書写
社会	室町文化と力をつける人々 全国統一への動き
算数	拡大図と縮図 データの調べ方
理科	生物どうしの関わり 月と太陽
音楽	アートとコラボ! ~残酷な天使のテーゼ~
図工	凸凹絵画
家庭	思いを形にして生活を豊かに
体育	表現運動 器械運動(鉄棒)
道徳	規則の尊重 善悪の判断 正直、誠実 相互理解、寛容
総合	続・移動教室プロジェクト
外国語	Unit 4 Let's see the World.
学活	各学級の議題 運動会に向けて

	日	月	火	水	木	金	土
1							
2							
3							
4							
5							
6							
7							

○「全国学力・学習状況調査(国語・算数)」結果の返却について

1学期に行った全国学力・学習状況調査(国語・算数)の結果を本日配布しました。ご家庭でも調査結果について話し合う場を設けていただき、2学期以降の目標づくりに役立てていただければと思います。

【運動会について】

日時 10/19(土) 9:00(開会式)

内容 南中ソーラン(表現) 100m走 選抜リレー・応援団(選ばれた人のみ)

～お願い～

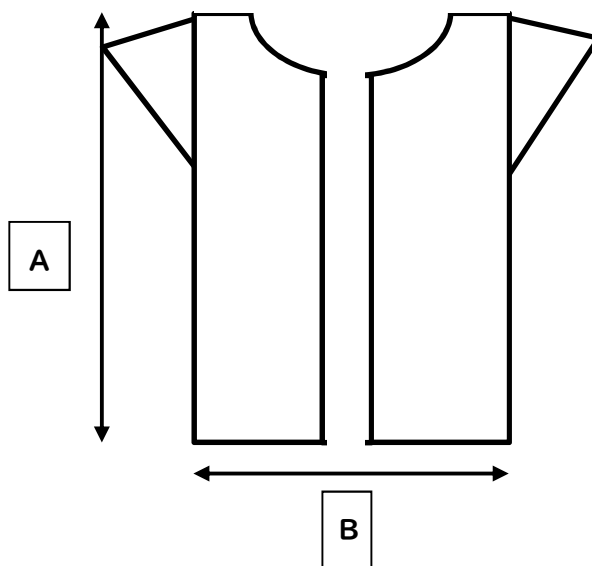
- ・南中ソーランの練習がハードになります。ご家庭での体調管理をお願いします。
- ・体育がある時は、水筒に入れる水分も多めにご準備をお願いします。タオル(体育時間用)も必ず持たせてください。
- ・体育着の洗濯が間に合わない場合、派手でないもので運動しやすい服装で代用も可としますので、必要な場合はご準備ください。
- ・今年度はソーラン節で法被を購入する予定です。下のサイズ表を参考に9/9までに希望サイズをご提出ください。

【裏面に続く】

法被サイズ表

(単位 cm)

サイズ	A 身丈	B 身幅
J	80	48
S	90	57
M	100	61.5
L	110	66



購入サイズ控え _____

※昨年度お伝えしている通り、今年度は昨年度の黒Tシャツも使用します。ご準備をお願いします。

-----切り取り線-----

南中ソーラン用法被 申し込み書

児童氏名 _____

購入サイズ (J S M L)

×切 9/9 (月)