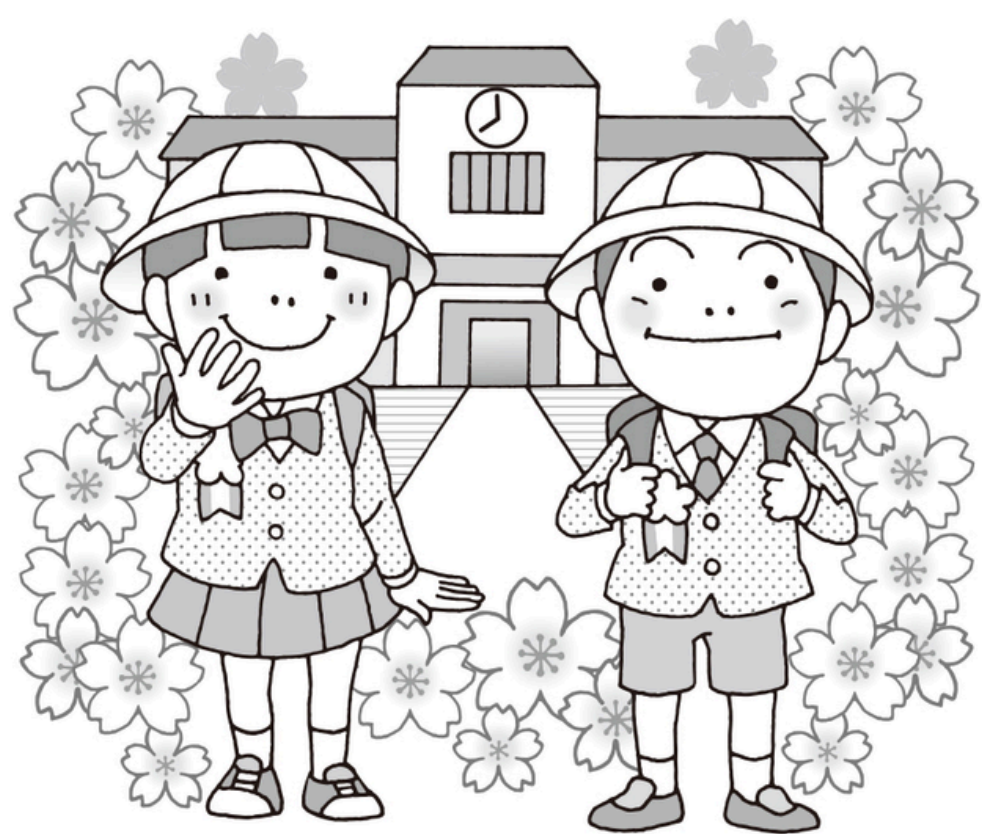




令和8年4月7日  
練馬区立関町小学校  
養護教諭 西尾 実季

## 入学・進級おめでとうございます



新しい学年が始まりました。新しい環境にワクワクしている人も多いかと思ひます。自分のペースで様々なことにチャレンジしていけるといいですね。

この保健だよりでは保健に関するお知らせや情報をお届けしますので必ず確認してください。

児童の皆さんへ

ようごきょうゆ にしお みき  
養護教諭の 西尾 実季です

みなさんの健康を保健室から見守っていきます。  
けがをした時、体調が悪い時、困ったことがあったら  
いつでも保健室に来てください。よろしくお願ひします。



### 養護教諭ってどんな先生？

ケガや病気のときに手当てをしてくれる「保健室の先生」というイメージが強いかもしれません。



医師ではないので治療は出来ませんが、ケガや病気の一時的な手当ては私の仕事です。悩みごとの相談にのるなど、心のケアもしています。病院や専門の先生を紹介することもあります。

また、健康診断や衛生管理などを通して、みなさんが元気に学校生活を送れるようにすること、そして、健康に生きていくための力をつけるお手伝いもお仕事のひとつです。心や体について知りたいときも、気軽に聞きにきてくださいね。



# 健康診断が始まります

## 健康診断

### 3つの約束

みんなが  
気持ちよく検査できるように  
必ず守りましょう

### あいさつをする

学校医の先生はみんなの体が元気なのか調べてくれます。みてもらう前と終わった後にはきちんとあいさつをしましょう。



### 体の情報はひみつにする

体や健康の様子は大事な個人情報です。友だちの結果を勝手に見たり、話したりしないようにしましょう。



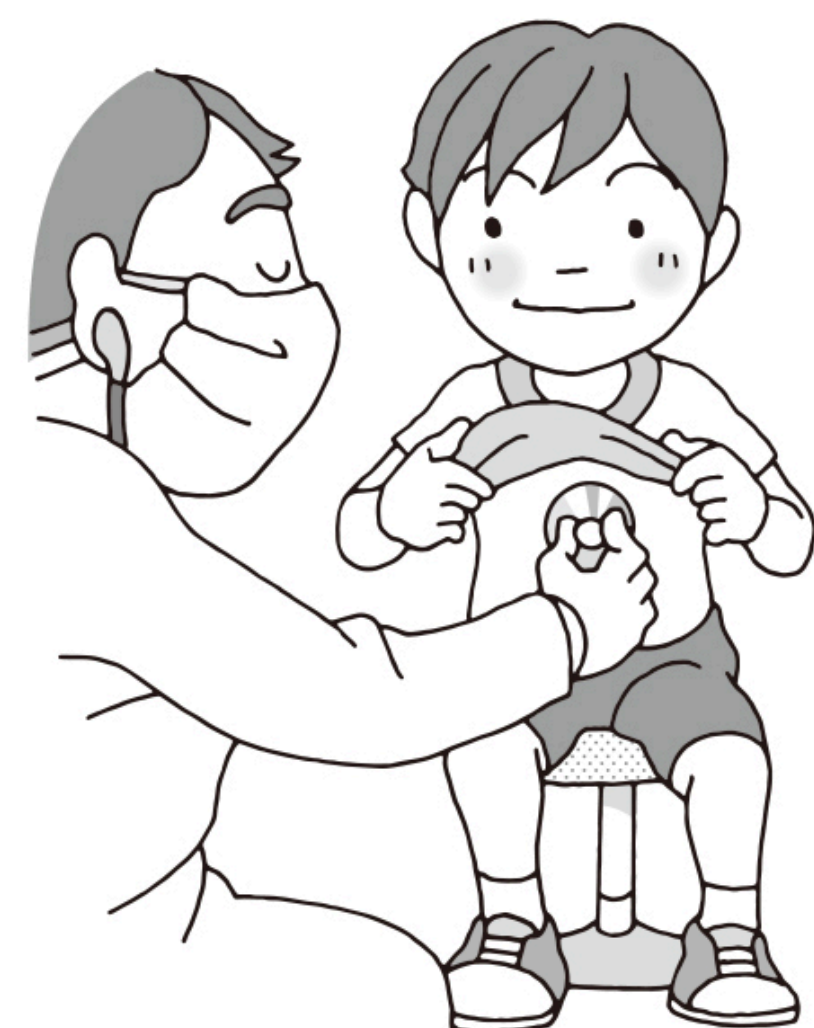
### 静かに待つ

周りがうるさいと、先生が体の音を聞き取れなかったり、友だちが耳の検査で困ったりして、検診ができません。



### 【学校医の先生を紹介します】

- ◎内科 小野 益照 (おの ますてる) 先生
- ◎耳鼻科 鄭 正舟 (てい せいしゅう) 先生
- ◎眼科 国田 大輔 (くにた だいすけ) 先生
- ◎歯科 大川内 誠 (おおかわうち まこと) 先生
- ◎薬剤師 北垣 朋子 (きたがき ともこ) 先生



## ◎提出書類について 締切 4月10日(金)

- ・児童の保健調査票(全学年)
- ・結核検診問診票(全学年)
- ・心臓病検診問診票(1年生)

## ◎日本スポーツ振興センター「災害共済給付制度」について

授業中や課外授業中(宿泊学習)、休み時間、通学中など学校管理下に起きた怪我などで治療を受け、医療費の総額が5000円以上(保険外診療に当たる医療費は除きます)のとき、医療費が給付される制度があります。

給付を受ける際には、医療機関や薬局で記入してもらう書類があります、また申請には期限がございますので、学校管理下の怪我などで病院を受診した際はお早めに担任または養護教諭までご連絡ください。

## ◎感染症による出席停止について

お子様が以下の感染症にかかった場合は、余病の併発と周りへの感染予防のため、学校保健安全法の規定により「欠席」ではなく、「出席停止」となります。診断されたら、担任または養護教諭までご連絡ください。

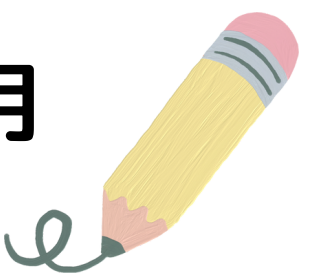
医師により登校許可の診断が出された後は『登校届』が必要となります。学校ホームページからのダウンロード、または学校から印刷したものをお渡しできますのでご家庭で記入し、学校にご提出をお願いいたします。

### 【主な学校感染症】

- |     |   |
|-----|---|
| 第一種 | 鳥インフルエンザ、エボラ出血熱、痘そう、ジフテリア、南米出血熱、クリミア・コンゴ出血熱等  |
| 第二種 | インフルエンザ、新型コロナウイルス感染症、麻疹(はしか)、風疹、結核、水痘(水ぼうそう)、流行性耳下腺炎(おたふくかぜ)、百日咳、髄膜炎菌性髄膜炎、咽頭結膜熱(プール熱) |
| 第三種 | コレラ、細菌性赤痢、腸管出血性大腸菌感染症、流行性角結膜炎等  |

# 健康診断が始まります

令和8年4月  
保健室



日にち	健診項目	学年	注意点
9日(木)	身体計測	2・3・6年	◎体育着を持ってくる。 ◎頭の上で髪を結ばない。
10日(金)	視力検査	6年	◎眼鏡を使用している人は持ってくる。
13日(月)	心臓検診	1年生	◎体育着を持ってくる。
14日(火)	視力検査	5年	◎眼鏡を使用している人は持ってくる。
15日(水)		4年	
16日(水)	内科検診	2・3・6年	◎体育着を持ってくる
17日(木)	身体計測	1・4・5年	◎体育着を持ってくる。 ◎頭の上で髪を結ばない。
20日(月)	視力検査	3年生	◎眼鏡を使用している人は持ってくる。
22日(水)	歯科検診	1・4・5年	◎朝歯磨きを丁寧にする。 ◎矯正中器具を取り外せる人はケースを持ってくる。
23日(水)	尿検査一次回収日	全学年	◎採尿キットは22日(水)に配布します。 ◎8:45までに保健室へ
	内科健診	1・4・5年	◎体育着を持ってくる
24日(金)	視力検査	2年生	◎眼鏡を使用している人は持ってくる。
27日(月)		1年生	
28日(火)	眼科検診	全学年	◎前髪がかからないようにしてくる。 ◎体育着を持ってくる
30日(木)	尿検査1次回収2回目	対象者	◎8:45までに保健室へ

## 結果のお知らせについて

- 健診の結果は受診の必要がある場合のみ用紙をお渡しします。早めに受診していただき、医師の治療、または指導を受けるようにしてください。
- 全ての結果については、通知表と同時期に健康診断の結果を一覧でお渡しします。(健康カードの配布はありません。)