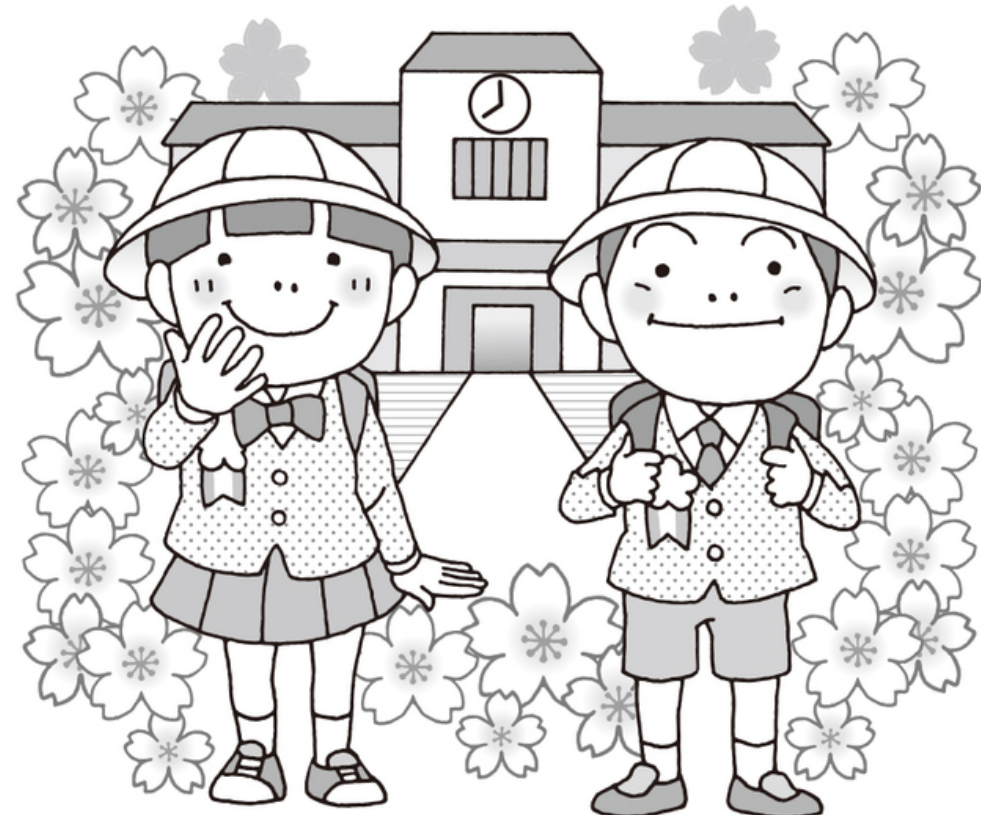


ほけんだより

令和6年4月8日
練馬区立関町小学校
養護教諭 西尾 実季
前原 千春

入学・進級おめでとうございます



新しい学年が始まりました。新しい環境にワクワクしている人も多いかと思います。自分のペースで様々なことにチャレンジしていけるといいですね。

この保健だよりでは保健に関するお知らせや情報をお届けしますので必ず確認してください。

じどう みな
児童の皆さんへ

ようごきょうゆ まえはら ちはる にしお みき
養護教諭の 前原 千春・西尾 実季です

前原 千春です。

こんねんど せきまちしょうがっこう き
今年度から、関町小学校に
きた。みなさんがげんきにがっこうせいかつ
を送れるよう、ほけんしつ みまも
保健室から見守っ
ていきます。たくさ
んお話をしたらうれ
しいです。



どうぞよろしく
ねが
お願いします。

西尾 実季です。

こんねんど がつ にち しゅつ
今年度は、4月15日から出
産のためのおやすみに入ります
が、それまでみなさんのけんこう
保健室から見守っ
ていきます。



ことし
今年もよろしく
ねが
お願いします。

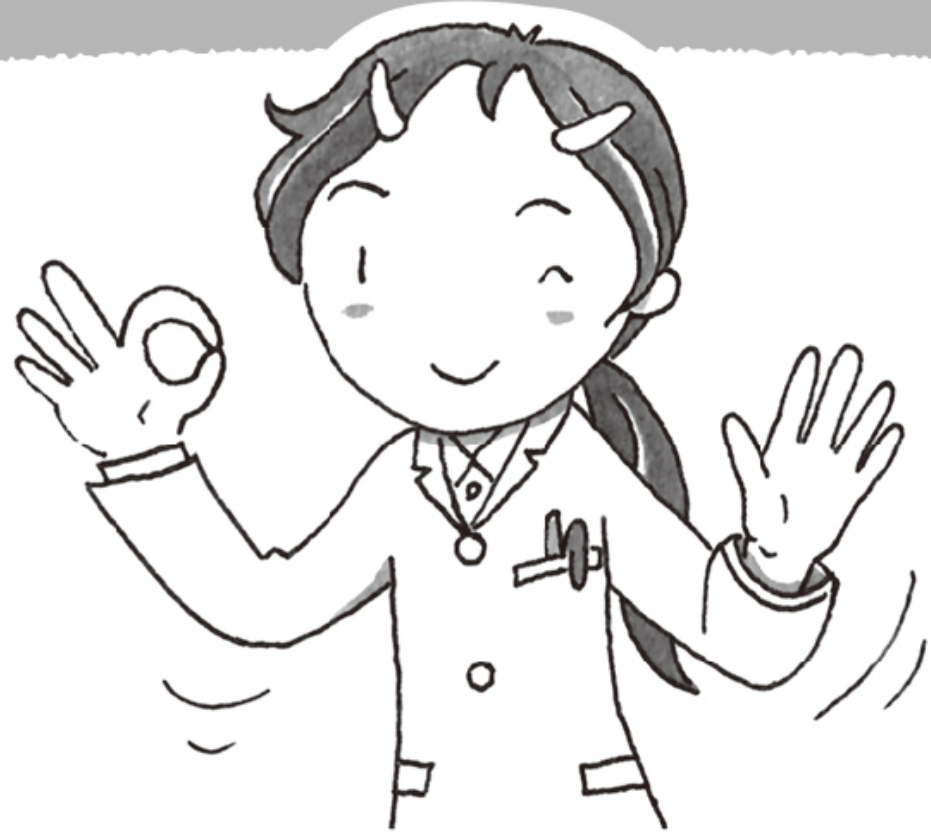
【学校医の先生を紹介します】

- ◎内科 小野 益照（おの ますてる）先生
- ◎耳鼻科 鄭 正舟（てい せいしゅう）先生
- ◎眼科 国田 大輔（くにた だいすけ）先生
- ◎歯科 大川内 誠（おおかわうち まこと）先生
- ◎薬剤師 北垣 朋子（きたがき ともこ）先生



保健室はこんなところですよ

できること

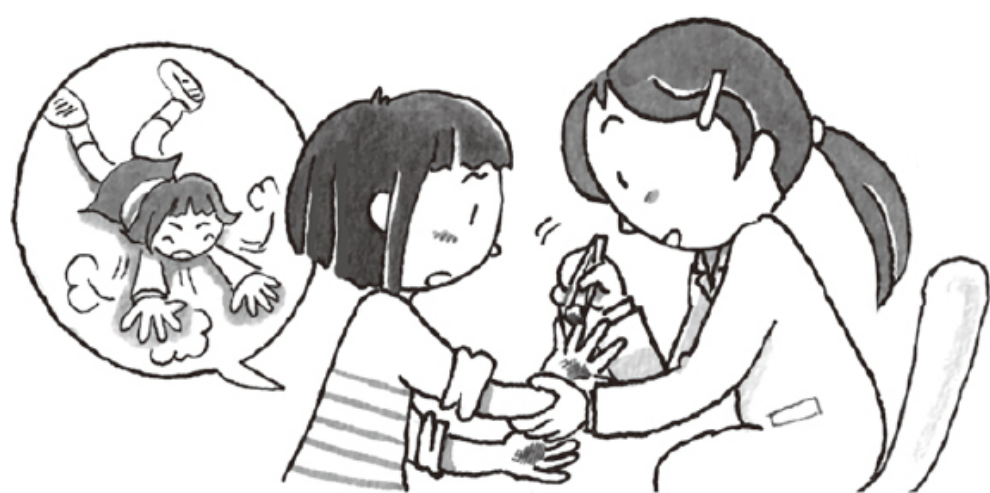


できないこと



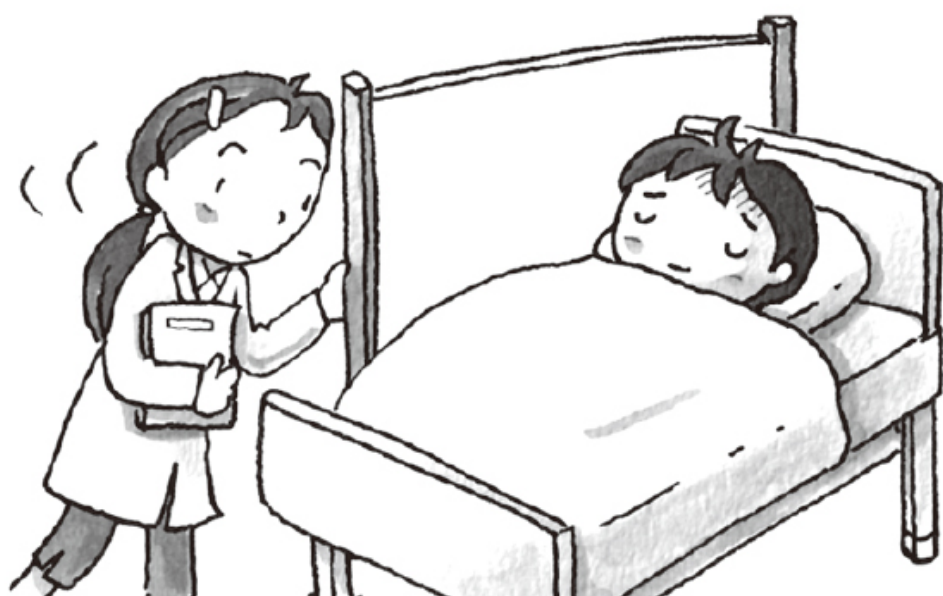
ケガの応急手当をする

「いつ・どこで・どんなふうに」ケガをしたかを教えてください。すり傷などは、自分で傷口を洗ってから来てくださいね。



体調が悪いときに休む

元気に教室に戻れるように、ベッドで休むことができます。風邪をひいているときなどは、家に帰ってもらうこともあります。



話を聞いてもらう

悩みや困っていることがあれば、相談してください。話すだけで心が軽くなるかもしれません。もちろん内容は誰にも言いません。



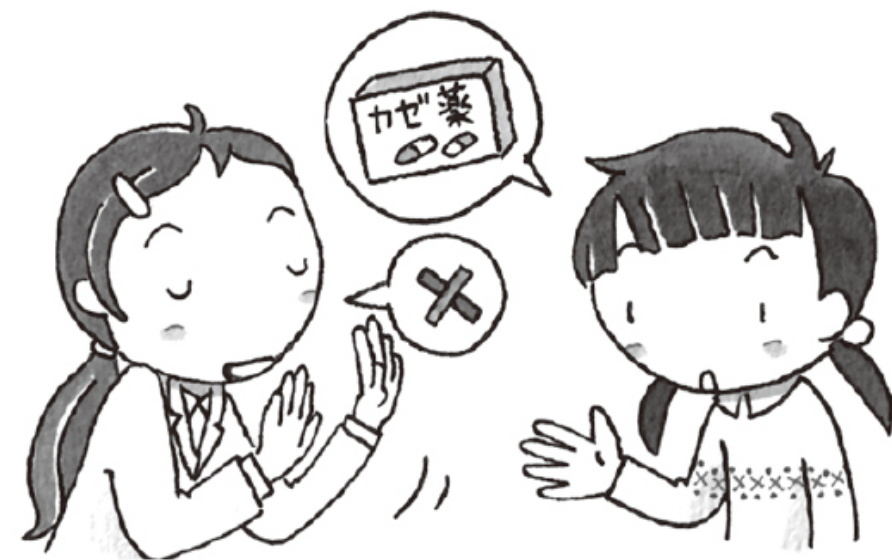
体や心について学ぶ

みなさんの体と心は毎日成長しています。身長や体重、病気のこと、性のこと…。疑問や不安があれば、いつでも聞きに来てください。



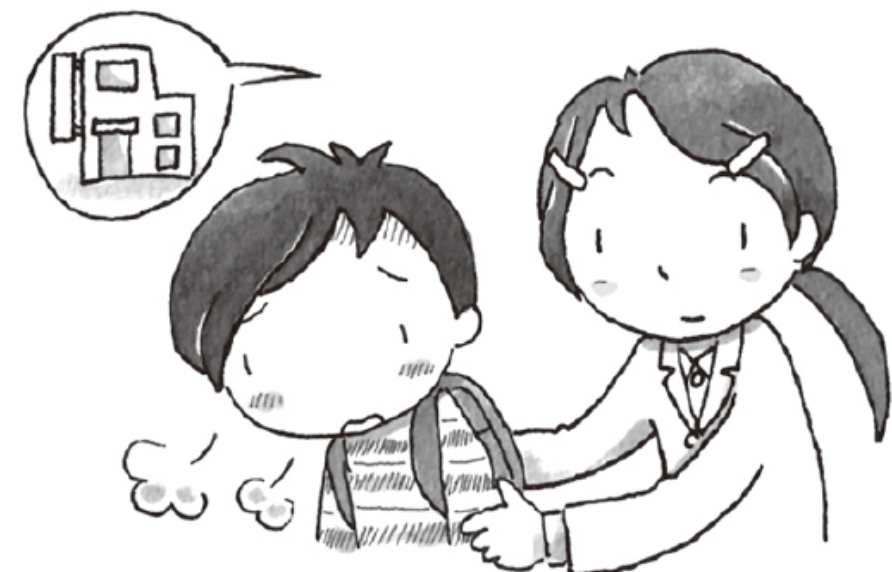
薬を渡す

薬は病院で出すもので、保健室では出せません。家で使っている薬がある人は、自分で持ってきてきましょう。



治療をする

保健室では応急手当や休養しかできません。ケガや病気の治療は病院でしてもらってくださいね。



言えるかな？

保健室利用のことは

来る前

ほけんしつに
いってきます



入るとき

こんにちは

しつれい
失礼します



自分のこと

いつから

どんなふうに



◎提出書類について 締切 4月10日(水)

- ・児童の保健調査票(全学年)
- ・結核検診問診票(全学年)
- ・心臓病検診問診票(1年生)

◎日本スポーツ振興センター「災害共済給付制度」について

授業中や課外授業中(宿泊学習)、休み時間、通学中など学校管理下に起きた怪我などで治療を受け、医療費の総額が5000円以上(保険外診療に当たる医療費は除きます)のとき、医療費が給付される制度があります。

給付を受ける際には、医療機関や薬局で記入してもらう書類があります、また申請には期限がございますので、学校管理下の怪我などで病院を受診した際はお早めに担任または養護教諭までご連絡ください。

◎感染症による出席停止について

お子様が以下の感染症にかかった場合は、余病の併発と周りへの感染予防のため、学校保健安全法の規定により「欠席」ではなく、「出席停止」となります。診断されたら、担任または養護教諭までご連絡ください。

医師により登校許可の診断が出された後は『登校届』が必要となります。学校ホームページからのダウンロード、または学校から印刷したものをお渡しできますのでご家庭で記入し学校にご提出をお願いいたします。

【主な学校感染症】

- 第一種 鳥インフルエンザ、エボラ出血熱、痘そう、ジフテリア、南米出血熱、クリミア・コンゴ出血熱等
- 第二種 インフルエンザ、新型コロナウイルス感染症、麻疹(はしか)、風疹、結核、水痘(水ぼうそう)、流行性耳下腺炎(おたふくかぜ)、百日咳、髄膜炎菌性髄膜炎、咽頭結膜熱(プール熱)
- 第三種 コレラ、細菌性赤痢、腸管出血性大腸菌感染症、流行性角結膜炎等

「いってらっしゃい」の前に

お子さんの健康観察をお願いします。

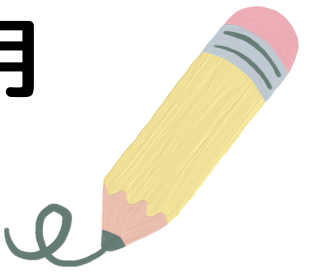
- 熱はありませんか？
- 顔色は悪くないですか？
- 食欲はありますか？
- いつもと違うところはありませんか？



気になる点があれば、
小さなことでもお知らせください。

健康診断が始まります

令和6年4月
保健室



日にち	健診項目	学年	注意点
11日(木)	身体計測	1・4・5年	◎体育着を持ってくる。 ◎頭の上で髪を結ばない。
12日(金)		2・3・6年	
15日(月)	視力検査	6年生	◎眼鏡を使用している人は 持つてくる。 
16日(火)		5年生	
17日(水)	歯科検診	2・3・6年	◎朝歯磨きを丁寧にする。 ◎矯正中で取り外しできる人は ケースを持ってくる。
18日(木)	内科検診	1・4・5年	◎体育着を持ってくる
19日(金)	視力検査	4年生	◎眼鏡を使用している人は 持つてくる。
22日(月)		3年生	
23日(火)	眼科検診	全学年	◎前髪が目にかからないよう にしてくる
24日(水)	歯科検診	1・4・5年	◎朝歯磨きを丁寧にする。 ◎矯正中で取り外しできる人は ケースを持ってくる。
25日(木)	内科検診	2・3・6年	◎体育着を持ってくる
26日(金)	視力検査	2年生	◎眼鏡を使用している人は 持つてくる。
30日(火)		1年生	

結果のお知らせについて

- 健診の結果は受診の必要がある場合のみ用紙をお渡しします。早めに受診していただき、医師の治療、または指導を受けるようにしてください。
- 全ての結果については、通知表と同時期に健康診断の結果を一覧でお渡しします。(健康カードの配布はありません。)