

ほけんしつから

練馬区立大泉第一小学校

～内科検診・尿検査～

令和8年4月17日

今週、低学年の歯科検診が終わりました。来週は、全校計測、内科検診、が続きます。学校生活中心のリズムができるよう、毎日の生活を見直すようにしてください。

各健康診断で病気や異常の疑いが見つかった人にだけ、結果のお知らせを配布しています。お知らせをもらった人は、なるべく早く受診して結果を学校に提出してくださいね。

★ 内科検診 ★

4月24日(金) : 全学年

こんなことをしらべます！内科検診

背骨や胸の骨の状態

: しせいは正しいか

(肩の高さ・ウエストライン)

せほねはまがっていないか(肩甲骨の位置)

胸をとりまく骨のかたちに異常はないか(肋骨隆起)

* 必要なときだけ介助者がそっと服をめくります。

皮膚の状態

: ひふの病気

(アトピー性皮膚炎や伝染性膿痂疹等)がないか

栄養の状態

: 肥満の傾向はないか

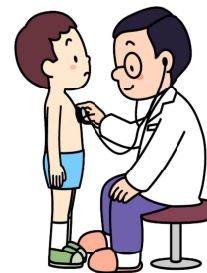
貧血などはないか

心臓や肺の状態

: 聴診器を胸や肺にあてて、

心臓の音やリズム、息をした時の

肺の音に異常がないか



* 薄いTシャツ程度の服一枚の上から聴診します。

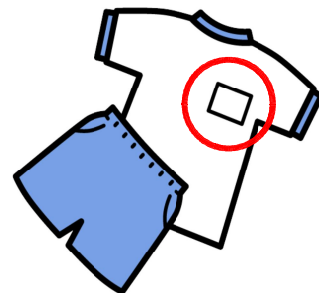
四肢の状態

: 運動機能に関連した病気

(オスグッド病やペルテス病)がないか

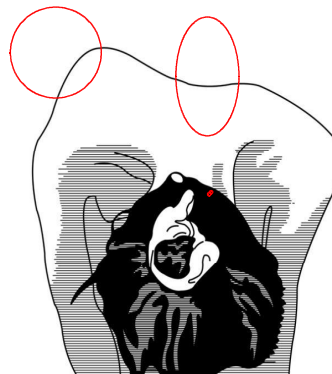
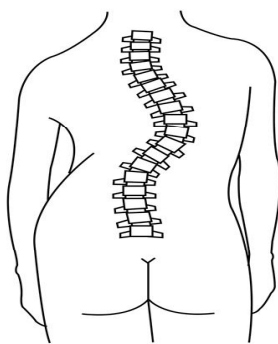
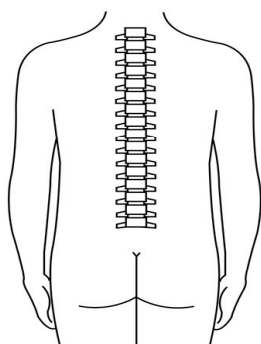
検診を受ける前は・・・

- ・前日は、爪を切り、お風呂に入り、からだを清潔にしましょう。
- ・脱ぎ着しやすい服で登校しましょう。



検診のときは・・・

- ・背骨の状態がよく見えるように、髪の毛が長い人は、左右に分けて結んでおきましょう
- ・名前の順にならんで、しずかにまちます。
(心臓や肺の音が聞き取れないと困ります)
- ・自分の順番になったら、名前をはっきりと言いましょう。
- ・「気をつけ」の姿勢で、心臓や肺、ひふの様子をみてもらいます。
- ・次に後ろを向いて、まっすぐ「気をつけ」の姿勢で立ちます。
肩甲骨の左右差などから、せき柱側わんの有無を調べてもらいます。



- ・終わったら、「ありがとうございました」と言えると素敵です。
- ・かかりつけ医の診断をもって検診に替えることができます。(費用は実費費)
その際は、担任までご連絡ください。

尿検査について

4月27日(月)の朝、9時までに提出。

*グッズは24日(金)に配布します。