

# こどもこうつうあんぜんじょうほう 子供交通安全情報

令和元年11月  
警視庁交通部

キックボード  
ローラースケート  
など  
これらは遊ぶための道具です！

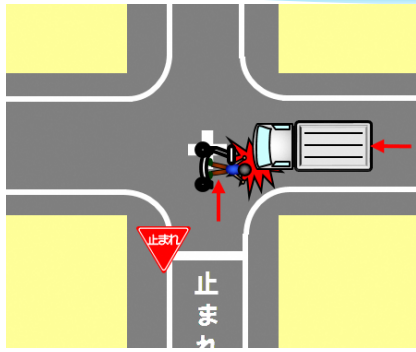


くるま ある ひと とお  
車や歩く人がたくさん通る

どろの  
道路で乗ってはいけません!!

つか ばしょ あんぜん の  
使ってもよい場所で、安全に乗りましょう。

あぶ じ こ お  
危ない!!! こんな事故が起きました!



ことし がつ ご じ ふん の  
今年11月、午後2時30分ころ、キックボードに乗っ  
しょうがく ねんせい かもつしゃ こうさてん  
た小学2年生と貨物車が交差点でぶつかり、こども  
がけがをしました。

どろ つか あぶ おお じ こ  
道路で使うことはとても危なく、大きな事故につな  
がる可能性があります。

## 保護者のみなさまへ

上記の遊具使用については、車両や歩行者が頻繁に往来する道路で使うことは禁止されています。

子供が保護者の目の届かない場所においても、いつも安全に道路を通行できるよう、日頃から手本を示し、繰り返し、繰り返し、子供の身体に染み付くまで、交通ルールを教えてくださいようお願いします。

年末に向けて、交通事故が増加する傾向にあります。

交差点での安全確認の徹底や、飛び出しは絶対にしないなど、基本的なルールを子供と一緒に確認してください。



子供の交通事故防止のポイント

詳しくはこちらのWEBをご覧ください。

