

大六小 P T A



虎の巻

PTAってどんなことしているの？を解決します

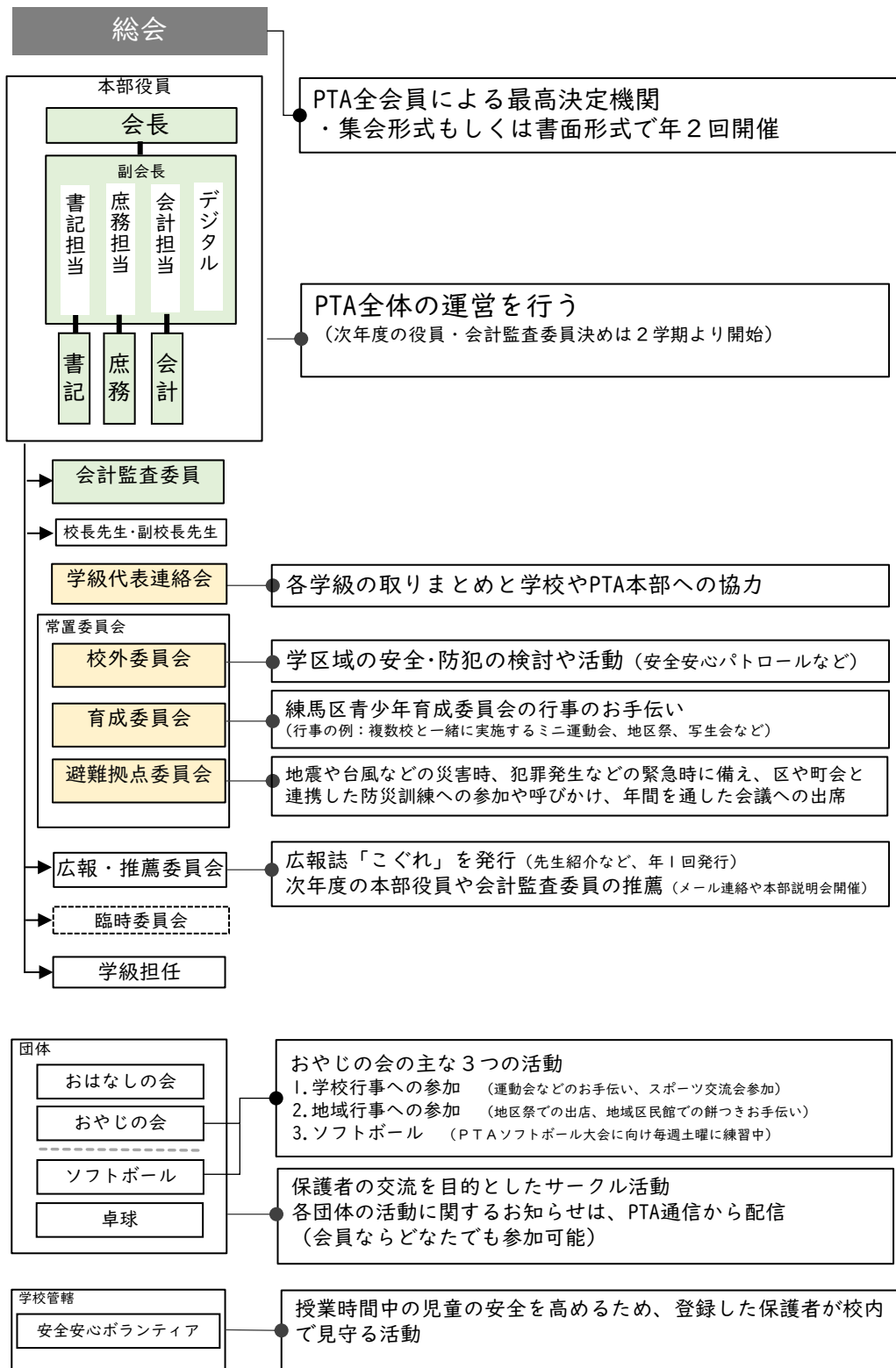


PTAは、子供たちのために保護者ができる身近なボランティアのひとつです。



大六小に在籍する児童の保護者・校長先生及び教職員が会員です。

大六小PTA全体像



大六小の子供たちを見守っていただいている関連団体等

●大六小応援団

PTA関係者、町会・自治会、青少年委員などにより構成された地域住民を主体とする組織。校庭開放や図書開放で子供たちの遊びや学びを見守っていただいています。

●大泉第六小ねりっこクラブ

「大六ひろば」と「大泉第六小ねりっこ学童クラブ」の2団体をさします。放課後や春・夏・冬の長期休暇に子供たちを見守っていただいています。

●町会（4丁目、5丁目、6丁目）

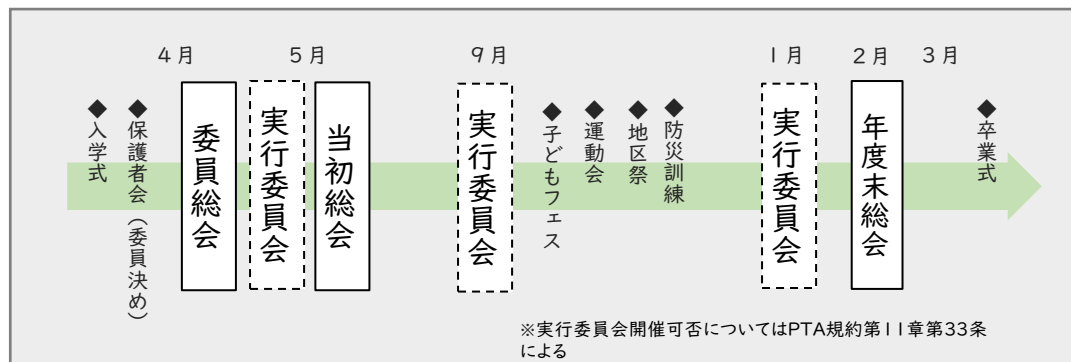
日頃の活動や防災活動、イベント活動まで。地域のあらゆる活動で子供たちを見守っていただいています。



大六小PTA年間スケジュールイメージ

スケジュールはどうなっているのでしょうか。

【PTAの大まかなスケジュール（予定）】



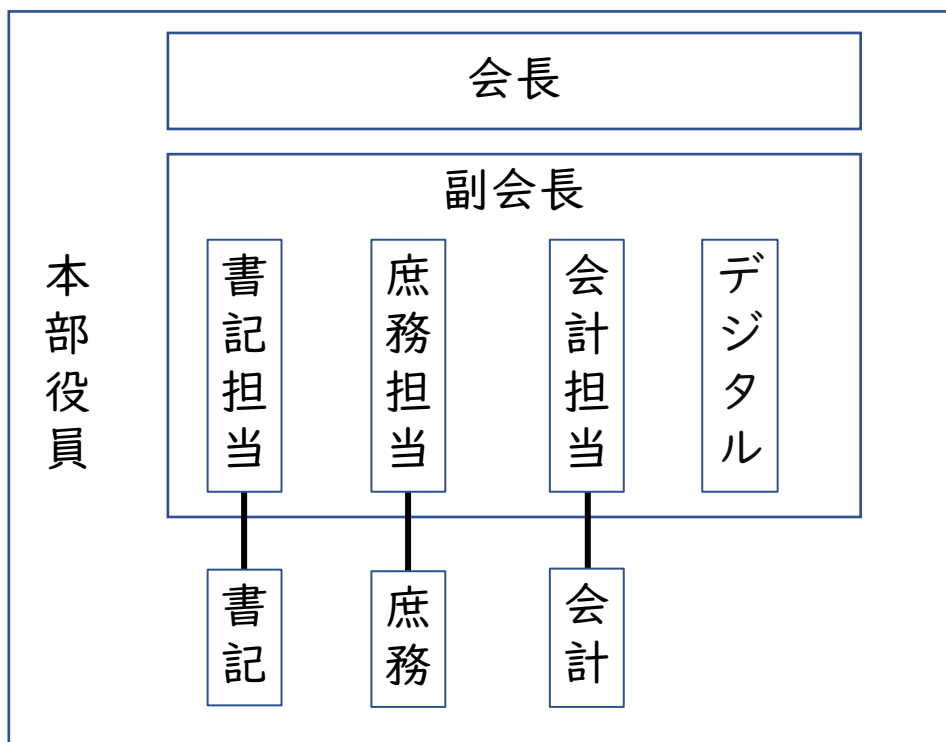
委員総会：校長先生、副校長先生、PTA担当の主幹教諭、PTA本部役員、
新年度の各委員会の委員全員、前年度の各委員会委員長、副委員長が出席

実行委員会：校長先生、副校長先生、PTA本部役員、学級代表委員、各委員会委員長、
臨時委員会委員長が出席、推薦委員の出席は推薦委員長判断

総会：PTA会員はどなたでも出席可能

大六小PTA本部メンバー

PTAを運営している本部メンバーは、会長を中心に毎年11名で活動しています。
総会、委員総会（年1回）、実行委員会（年3回 開催可否はPTA規約第11章第33条による）を運営
します。
そのほか、おたよりを発行したり、各委員会や団体からのお知らせをマメールで配信します。



会長のお仕事

PTA会長は、PTA本部全体の活動について、校長先生・副校長先生とともに全体調整を図りながら活動をまとめています。

また、大六小の式典への出席、大泉中学校・大泉第二中学校の式典や行事、小P連総会等の会議への出席をするなど、地域とつながる顔としての役割が大きいです。

【会長の業務内容】

- ・ PTA活動全体の総括
- ・ 学校、地域との連携
- ・ 練馬区小学校PTA連合会、区行政管轄の地域活動諸会合への参加

行政や学校、地域、区内小学校、特に近隣小学校PTAとの連携、情報交換、情報共有などを通して縦（行政）と横（会長会）のつながりを担う活動です。



年度により活動量は変動します。

【PTA会長が出席する主な会議(例年)】

- 小P連関連(定期総会や会長会やオンライン会議など)
- 大六小学校評議会
- 大六小応援団総会
- 南大泉地区区民館運営委員会
- 南大泉地域集会場管理運営委員会
- 地区祭実行委員会
- もちつき大会実行委員会
- 子どもフェス実行委員会
- 避難拠点連絡会関連(役員会・全体会)
- 青少年委員会
- 青少年育成委員会 + その他行事関連

Q：PTA会長ってどのように決まるの？

PTA会長は、学校内だけではなく、地域と学校をつなぐ役目も大きいため、これまで顧問さんや歴代の会長を通じて、地域のネットワークで推薦された自営業の方が会長になる事が多かったようです。

しかし、大六小の児童数の減少や南大泉エリアの商業活動の現状をみると、地元の名士の方にお任せしておけばよいとは言えない状況になってきています。

「PTA会長になる条件は「お子さんが在籍している保護者」のみ。

自分の子供だけでなく、地域の子供たちの成長を含めて一緒に温かく見守ってくれる方（お母さん、お父さんどちらでも）も、手を挙げやすくなるPTA本部をめざします。

副会長のお仕事

大六小PTAでは、副会長が庶務、書記、会計の担当となりそれぞれのチームをまとめ、会長や校長先生、副校長先生とともに全体調整を図りながら活動を行なっています。
また、大六小の式典への出席、大泉中学校・大泉第二中学校の式典や行事、小P連総会等の会長代理として会議に出席をすることもあります。

【副会長(庶務)の業務内容】

- ・本部ミーティングの日程調整、資料作成、進行
- ・各会議の設営図の作成、準備
- ・家庭数の算出、児童名簿の管理
- ・おたすけ隊の準備、運営
- ・新入生への配布物準備
- ・「PTAのしおり」の作成

庶務

本部ミーティングや各会議など、PTA運営に関する全般の下支えを担当。
校内外のイベント運営に欠かせない「おたすけ隊」の人員配置や、関係者との調整も。
マメールを活用し、PTA会員との相互コミュニケーションの円滑化、効率化をめざします。

【副会長(書記)の業務内容】

- ・本部、各委員会、団体の作成する文書の内容確認
- ・本部内で発行が必要な文書を作成
- ・会長、副会長への文書の内容確認依頼
- ・副校長先生へ文書の内容確認依頼、WEB配信依頼
- ・運営会議の準備
- ・総会の準備（当初総会は書面にて開催）
- ・書記担当の作業関連のフォロー

書記

PTA活動の文書関連全般を担当します。各委員会や団体の発行するおたよりも、マメールやWEB配信を活用し、PTA全体でのペーパーレス化を推進しています。

【副会長(会計)の業務内容】

- ・PTA会費の集計とそれに係る準備
- ・PTA保険加入申請と管理
- ・資源回収のお知らせ文書配布、それに係る事務処理
- ・印刷機と備品の管理
- ・会計処理作業（入金と出金）
- ・決算書類(特別会計と一般会計の報告書)の作成、次年度の予算編成の検討、会計監査立会い
- ・あんあん大六定例会の開催、それに係る作業

会計

PTA会費などの会計処理のほか、保険加入、資源回収、あんあん大六と多岐に渡り事務処理等を担当します。こなす種類は多いですが、比較的自分の都合に合わせやすい作業も多いです。

【副会長(デジタル)の業務内容】

- ・マメールの配信、PTA本部専用Googleアカウントの管理、フォームなど各種デジタルツール制作、連絡用アプリ「LINE WORKS」の管理。

令和5年度新設のデジタル副会長。

業務のデジタル化によって活動の負担を減らす重要な役割です。

様々な環境・立場の方が参加しやすいPTAにするために、円滑なコミュニケーションの橋渡し役となります。

本部役員のお仕事

「PTA本部って、しょっちゅう学校に行くんでしょ」とよく言われますが、実はそうでもありません。確かに子供たちのための活動には、平日に話し合いをして調整したり、一部準備の必要もあります。でも、様々な事情のある保護者が多いのも事実。現状にフィットした本部活動となるために、何をしたいけば良いか。コロナ禍を経て、更に業務の負担軽減に向け、改めて本部活動の見直しをしています。

【庶務の業務内容】

- ・ PTA会員の管理（新入生、転入出の対応）
- ・ 各行事におけるおたすけ隊のとりまとめ
- ・ スプリングフェスタのお手伝い募集(年度毎に要確認)
- ・ 新入生への配布物準備
- ・ 会議(実行委員会など)の会場設営のとりまとめ
- ・ 地区祭（大二小開催時）の本部ブースの準備

庶務

PTA会員の管理、各会議の会場設営・片付けや各行事のお助け隊やお手伝い募集についても下支えをする担当です。お助け隊募集やシフト調整に関する事務仕事が多く発生するため、ツールを使って効率化をめざします。

【書記の業務内容】

- ・ 年2回の総会・年に3回の実行委員会の準備・取りまとめ、情報発信
- ・ およそ隔月のPTA通信、号外の企画・編集・発行

書記

総会や実行委員会の準備・取りまとめやPTA通信等の作成、関係者との連携・情報伝達を担当しています。

【会計の業務内容】

- ・ PTA会費の集金とそれに係る準備
- ・ PTA保険加入申請と管理
- ・ 資源回収のお知らせ文章配布,それに係る事務処理
- ・ 印刷機と備品（アスクル）の管理
- ・ 会計処理作業（入金と出金）
- ・ 決算書類(一般会計と特別会計の報告書)の作成、次年度の予算編成の検討、会計監査立会い
- ・ あんあん大六定例会の開催、それに係る作業
- ・ PTAからの卒業記念品準備

会計

みなさまからお預かりした会費やリサイクル収益金を管理するだけでなく、資源回収、あんあん大六定例会等の事務担当。オンラインの会計ソフトの活用やLINE WORKSによるコミュニケーションで作業の効率化を図っています。

育成委員会ってどんなことをしているの？

育成委員会

※各クラスから2名選出

年度により活動量は変動します。

練馬区青少年育成地区委員会

○次世代を担う青少年の健全育成と青少年をめぐる社会環境の浄化が目的の区の委員会です

大泉西地区委員会

○区内の旧17出張所を単位に地区委員会があります

大六小育成委員会

○大六小は大泉西地区委員会に所属しています

委員長(1名)

- ・育成委員会全体の運営
- ・各部のサポート
- ・PTA本部への連絡・報告(副委員長は補佐)

副委員長(2名)

広報部

- ・年2回、広報誌「育成のとびら」発行(行事の取材と原稿作成)

環境部

- ・健やか運動、協力店加入運動(成人向け雑誌などの実態調査など)
- ・クリーン運動(大六小周辺の通学路などの環境美化活動)

体育部

- ・親子ミニ運動会(準備から当日の競技進行)
- ・ポッチャ大会

文化部

- ・写生会(当日の運営補助。作品を地区祭などに展示)
- ・俳句教室(俳句の先生による教室の運営補助)
- ・人形げき(「おむすび座」による人形げきの運営補助)

地区祭係

※ 大ニ小開催時3名
本校主催時9名選任

- ・地区祭実行委員会会議への出席
(会議は8月～10月 計3回 平日夜 1時間程度、事前準備から当日の運営)

【各部会の構成】

- ・企画係(広報2名、他5名程度)

当日実行係

休日の方が都合が付きやすい人を中心に、イベントの手伝い

【1年間の活動(イメージ)】



※大きなイベント前は、校内でミーティングがあります。

地域やPTAのOBで構成されている青少年育成地区委員会の活動をお手伝い

会議などの活動場所は、南大泉地域集会所。(平日10時～11時30分位)

小学校5校(大ニ、大三、大四、大六、大西)、中学校1校(大西)と協同で平日の活動が難しい場合、イベント当日のみの手伝いも可能

校外委員会ってどんなことしているの？

校外委員会

！感染症などの状況により活動量は変動します。

近隣の方や練馬区、石神井警察のご協力を得ながら活動する「校外委員会」についてご紹介します。

大六小校外委員会

委員長(1名)

副委員長(1名)

- ・実行委員会、PTA総会への出席
- ・定例会の開催(年3回程度 必要に応じて)
- ・PTA本部及び学校とのやり取り

パトロールカーで

安全安心パトロール

- ・練馬区とのやりとり
- ・参加する保護者(有志)への乗車説明会の運営
- ・パトロール実施時間中のサポート
- ・パトロール実施日のお知らせ

地域と連携

ひまわり110・安全マップ

- ・ひまわり110番の登録情報の更新と区への報告
- ・安全マップ(地図)の作成
- ・登録事務所へのお礼訪問
- ・お礼状作成依頼(手紙は6年生が作成)

保護者と一緒に

歩くパトロール

- ・パトロールについての案内文作成
- ・パトロール報告書のまとめ

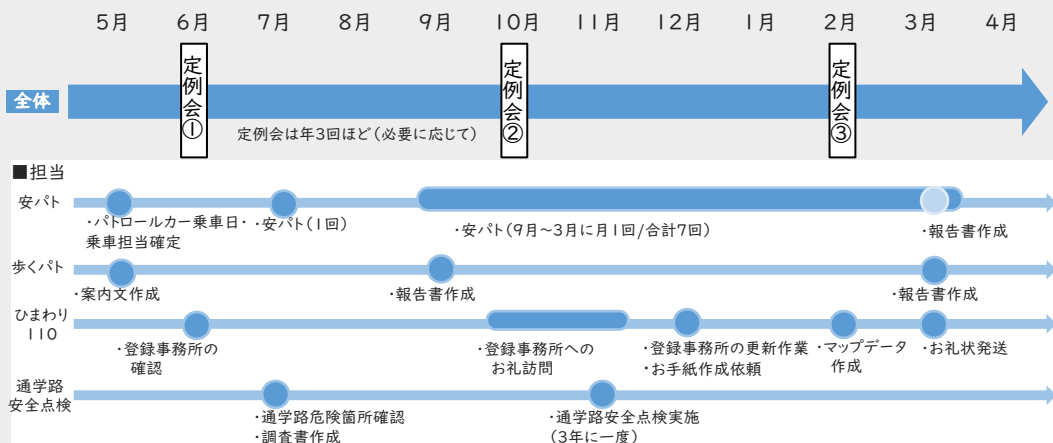
区・警察と一緒に

通学路安全点検

- ・3年に一度実施します
- ・通学路の危険箇所の情報収集と報告(対策の依頼)
- 未実施の年度は地域安全マップの報告

※ デジタル化を進めており、文書作成が多いのでパソコン作業が可能な方、ご家庭にPC環境のある方にご活躍いただける業務が多くあります。

【1年間の活動(イメージ)】



※ 人手が必要な作業は全員でフォローします。

活動は平日になりますが、比較的短時間が多いです。(だいたい1回2時間位)

学校から一歩外に出た児童の安全を守ることが第一にした活動。

新入生や転校して間もない方は、地域を知るいいキッカケになるかも。

広報・推薦委員会ってどんなことしているの？

広報・推薦委員会

広報活動は、年1回広報誌『こぐれ』を発行しています。先生方をはじめ学校職員やPTA役員の紹介をすることを通じて、学校やPTAへの理解と関心を高める役割を担っています。

推薦活動は、次年度の本部役員を選出することを目的とする委員会です。二学期から活動が始まります。例年、本部役員と密に連絡を取り選出にあたるようにしています。特に知り得た個人情報口外厳禁を委員会内、周知徹底しています。

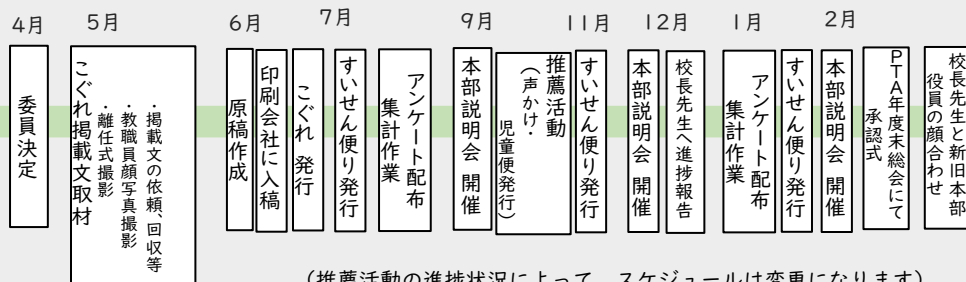
【広報の仕事内容】

- 大六小PTA 広報誌『こぐれ』を発行（年1回）

【推薦の仕事内容】

- 本部説明会の開催（土曜授業公開の日に開催。当日の呼び込み、声掛け）
- 候補者へのお誘い（アンケート実施、興味ある方への説明会のご案内）
- 「すいせん便り」の作成

【1年間の活動（イメージ）】



（推薦活動の進捗状況によって、スケジュールは変更になります）

避難拠点委員会ってどんなことしているの？

避難拠点委員会

令和5年度 新設委員会

「避難拠点運営連絡会」の活動に協力する委員会です。

「避難拠点運営連絡会」とは台風・地震等の災害時に大六小への避難者や在宅避難者への支援をするために、練馬区・各町会・学校及びPTAにより運営されている練馬区が設置した組織です。

もしもの災害の対応のために、定期的に訓練・連絡・協議を行っています。

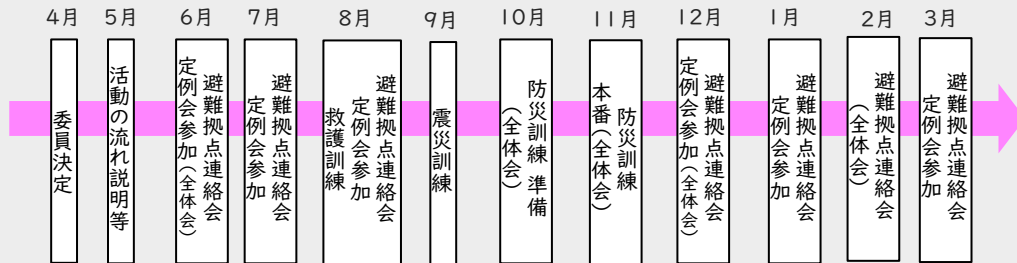
発災時、自分のことは二の次にし、何がなんでも駆けつけなければならないということではありません。日常から地域の方と面識を持ち、発災時に協力関係が築きやすいように訓練に参加します。

活動日は主に、土曜・日曜日です。防災訓練の日は乳幼児を連れての参加はできません。（訓練には火気の使用もあります）

【避難拠点委員会の仕事内容】

- 緊急時・避難拠点（大六小）でのお手伝い
- 全体会への出席
- 全体会以外の定例会への出席(当番制)
- 防災訓練に向けての準備・当日運営
- 避難訓練や防災意識向上のための保護者への働きかけ

【1年間の活動(イメージ)】



学級代表連絡会ってどんなことしているの？

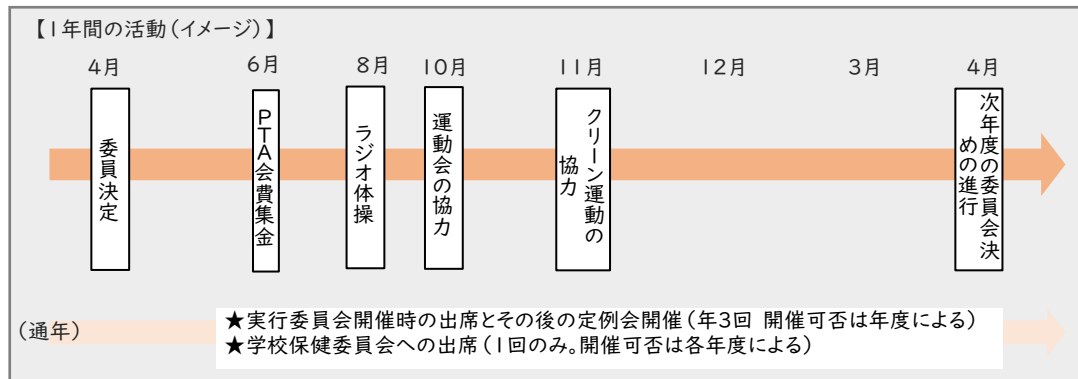
※活動が見直される可能性があります。

学級代表連絡会（学代）

学代は、PTA本部とクラスをつなぐ重要な役割があります。学校と本部の活動と連携しながら、行事のお手伝いを中心にしています。クラスの親睦を深めていくことを目的として活動内容を見直しています。

【学級代表連絡会の役割】

- PTA本部との連携
- 学校、PTA本部、各委員会への協力
- クラスの意見を取りまとめ、実行委員会へ提出
- 必要に応じ各学級、学年間の連絡調整



最後に

大六小のPTAについて、保護者の方に改めて知っていただきたいと思いこの虎の巻を作成しました。掲載されている情報はあくまで現状であり、今後、効率化や簡素化、ペーパーレス化により、活動も変化していくと思います。

子供たちと学校のために、何がその時一番必要なのか一緒に考えながら進めていくことが大切と考えています。

虎の巻を見て、ちょっとだけ興味が出た方、お子様が六小に通われている間に一緒に活動してみませんか。

※この虎の巻は令和2年度のPTA通信を元に再編成しています。

