

# PTA通信6月号

令和2年6月1日  
発行責任者 小林 清二  
大六小PTA  
おやじの会 他

## ごあいさつ

今年度、PTA会長を仰せつかっております、小林清二と申します。

いつもPTA活動にご理解とご協力を賜り、ありがとうございます。

休校中は先生や友達に会えずに淋しい思いをした子供たちにも、笑顔が戻ってくると思います。しかし、新たな生活の始まりに期待だけでなく不安も感じている保護者の皆さまも多いのではないのでしょうか。

このような状況のなか、今年度のPTA活動については可能な限り活動を縮小し、委員会活動は来年度に繋げていくための必要最低限にしぼりたいと考えております。委員決めにつきましても例年とは異なる形での選出方法を考えております。

大六小PTAは転換期に入りました。今年度のPTA本部は、よりわかりやすく、参加しやすい活動を目指して、新たな挑戦をしていきたいと考えております。

新たな取り組みにご不便をお掛けすることもあるかと思いますが、なにとぞご理解くださいますようお願いいたします。



## 本部より

### ■委員選出アンケートを配布します

今年度の委員選出は、**委員会や人数に変更があります。**(詳細は別途お知らせします)

**6月5日に委員選出アンケートを配布**しますので、**6月8日に必ず提出**をお願いします。

選出は保護者会で行います。

ご協力をお願いします。

※委員希望調査書(1年生や既に配布されている方)は使用しませんので、委員選出アンケートを提出してください。

重要

### ■リサイクルのお知らせ

6月の回収日はホームページでお知らせします。

※リサイクル事業の一環として資源回収だけではなく、家電製品も無料で回収を行っています。

黄色い「資源回収のお知らせ」の配布は今後の状況によります。決まり次第ホームページでお知らせします。

お知らせの配布がない月や回収自体が中止の場合はホームページで案内します

【回収日】  
★毎月第3火曜日

<品目>  
古新聞 段ボール  
牛乳パック アルミ缶  
スチール缶 古布  
(再利用可能なもの)

### ■PTA会費納入について

今年度のPTA会費の集金日と金額は、確定後に改めてお知らせします。(参考: 例年、一家庭2,000円/年)

◇兄弟姉妹で複数のお子様がいる場合、一番下のお様のクラスで集金します。

◇お様が欠席の場合、保護者の方が10時までにミーティングルームにお持ちください。

◇集金日は1日限りを予定しています

### ■ベルマークのお知らせ

ベルマーク回収にご協力ありがとうございます。

今後とも協力をお願いします。

一枚でも大歓迎です。

※ベルマーク活動については、PTAのしよりの「ベルマークについて」をご覧ください。

#### 【回収方法】

- ◇各家庭に配布する封筒に入れ提出(返却します)
- ◇常設の回収箱

### ■ミーティングルーム予約カレンダー

ご利用希望の方は、PTA本部へご連絡ください。

休校日の利用は、今までどおり、副校長先生へお問い合わせください。

空き状況は、ミーティングルーム予約カレンダーをご覧ください。

QRコードをタップ



&lt;QRコード&gt;

## 各団体より

★各団体の活動日は、**大六小PTA活動カレンダー**にてお知らせします。

#### 【卓球】

運動不足で疲れてないですか?

体育館が使えるようになったら、

卓球したり…しなかったり…

みんなで思いっきり遊びましょう!!

連絡お待ちします★

【連絡】oo6ptahonbu@gmail.com(PTA本部)



&lt;QRコード&gt;

QRコードをタップ

17 大六小PTA活動カレンダー

## 育成委員会ってどんなことしてるの？

例年4月に保護者会があり、新年度のPTA活動の担当を決めることになります。子供のためって言うけど、よくわからないし、忙しいし、面倒な感じがしますよね。でも、実は気づかないけど身近な活動をしていることも多いのです。今回は活動を下支えする「育成委員会」について簡単にご紹介します。

地域やPTAのOBで構成されている青少年育成地区委員会の活動をお手伝いします。

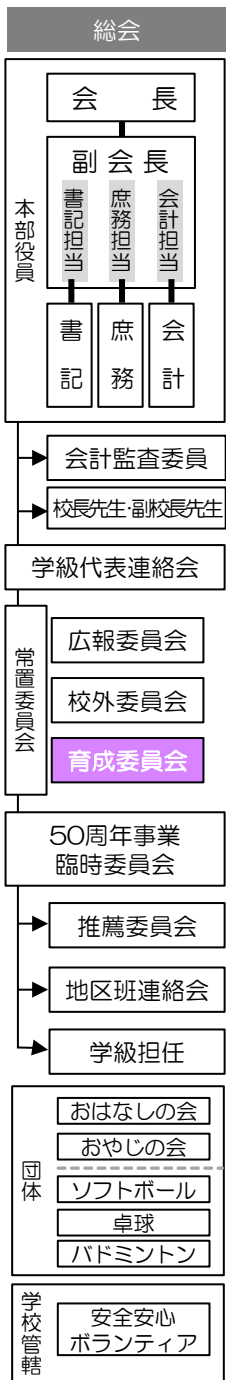
会議などの活動場所は、南大泉地域集会所です。  
(平日10時～11時30分)

小学校5校(大二、大三、大四、大六、大西)、中学校1校(大西)と協同で行うイベントのお手伝いが主な活動です。

平日の活動が難しい場合、イベント当日のみの手伝いもできます♪

手作り教室、ミニ運動会、写生会は参加者100人を超える大人気イベントです

カルタ会は、一対一のトーナメント戦で盛り上がります♪



○次世代を担う青少年の健全育成と青少年をめぐる社会環境の浄化が目的の区の委員会です

練馬区青少年育成地区委員会

<https://www.city.nerima.tokyo.jp/kosodatekyokukyokoku/seishonen/ikusei/index.html>

○区内の旧17出張所を単位に地区委員会があります

大泉西地区委員会

<https://www.city.nerima.tokyo.jp/kosodatekyokukyokoku/seishonen/ikusei/jigyo/ozuminishi.html>

○大六小は大泉西地区委員会に所属しています

大六小育成委員会

委員長 (1名)

副委員長 (2名)

広報部

環境部

体育部

文化部

【各部会の構成】

・企画係 (広報2名、他5名程度)

当日実行係

- ・育成委員会全体の運営
- ・各部のサポート
- ・PTA本部への連絡・報告 (副委員長は補佐)

・年2回、広報誌「育成のとびら」発行 (行事の取材と原稿作成)

・健やか運動、協力店加入運動 (成人向け雑誌などの実態調査など)

・クリーン運動 (大六小周辺の通学路などの環境美化活動)

・親子ミニ運動会 (準備から当日の競技進行)

・親子まちたんけん (準備の手伝い、当日の引率)

・写生会 (当日の運営補助。作品を地区祭などに展示)

・手作り教室 (作品の選定、材料準備、子供たちの工作指導や手伝い)

・俳句教室 (俳句の先生による教室の運営補助)

・人形げき (「おむすび座」による人形げきの運営補助)

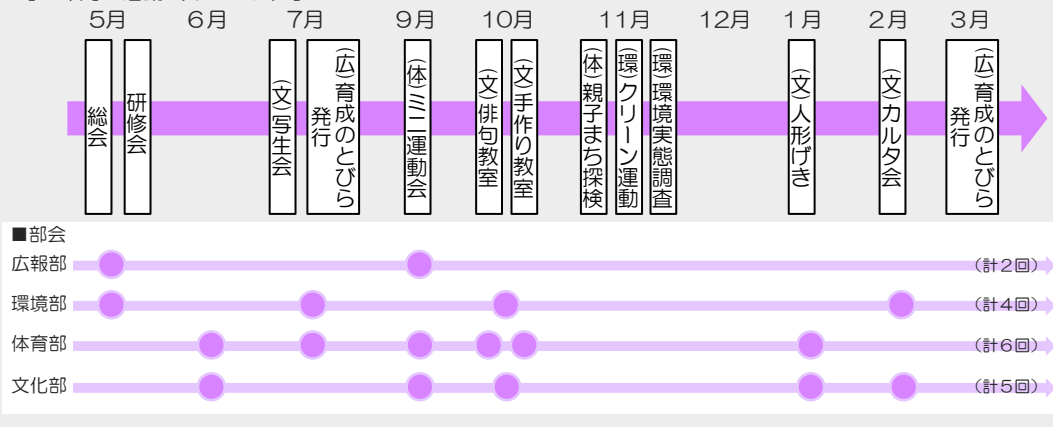
・カルタ会 (有名な俳人の句の五色カルタの対戦会の運営補助)

休日の方が都合がつかやすい人を中心に、イベントの手伝い

平日中心に都合のつきやすい人が担当になることが多いです

【1年間の活動(イメージ)】

※大きなイベント前は、校内でミーティングがあります。



緊急事態宣言解除により、通勤電車もだいぶ人が多くなりましたね。新しい生活様式がどのようになるのか気になるところです。PTA活動も変化が見られそうです。本区内でも3密は避け、LINEやGoogleの中で密に情報共有や意見交換をしています♪



PTA通信への

ご意見・ご感想は[こちら](https://forms.gle/BvkSbyUw91vz97Gs9)にお寄せください。

<https://forms.gle/BvkSbyUw91vz97Gs9>

- ・試験的にGoogleフォームを使用しています。
- ・個人情報を入力しないようご協力お願いいたします。

QRコードをタップ



<QRコード>

【お問い合わせ】 PTA本部メール [oo6ptahonbu@gmail.com](mailto:oo6ptahonbu@gmail.com)