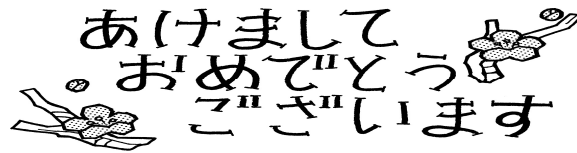


はじめのいっぽ



NO.12
練馬区立大泉第六小学校
1 年 学 年 通 信
令 和 4 年 1 月 8 日



新しい年のスタートです。1年生もあと3か月です。2年生に向けて学習・生活のまとめをしっかりとっていきたくと思います。本年もよろしくお願いいたします。

また、寒さが厳しく、風邪もはやる時期ですので、体調管理には十分気をつけて下さい。食事・睡眠をしっかりと、手洗い・うがいも忘れずに行うよう声かけをお願いします。

1月の行事予定

5時間授業のときは14：15頃（掃除の児童は14：30頃）下校です。
4時間授業のときは13：15頃（掃除の児童は13：30頃）下校です。

月	火	水	木	金	土
3	4	5	6	7	8 ㊸
				冬季休業日終	3学期始業式 登校指導 土曜授業 (3校時のみ公開)
10 成人の日	11 ㊵ 登校指導 体育集会 ペースランニング 月間始 給食始	12 ㊵ 登校指導	13 ㊵そ 安全指導	14 ㊵そ キャリアパスポート 提出締め切り	15
17 ㊵ 避難訓練	18 ㊵そ 身体測定	19 ㊵	20 ㊵	21 ㊵	22
24 ㊵	25 ㊵そ あいさつ運動始	26 ㊵	27 ㊵ 食育集会	28 ㊵ 校内・連合書初め展 連合図工展	29 2月12日(土)まで
31 ㊵ ペースランニング 月間終	2/1 ㊴そ 読書旬間始 ふれあい月間始	2 ㊵	3 ㊵そ	4 ㊵ クローバー遊び	5

◎連合図工展・書写展、校内書初め展について

例年、区立美術館で行われていた連合図工展・書写展は、今年も規模縮小のため校内で行います。連合図工展・書写展に出品された作品は、1階の職員玄関前に展示します。なお、全校児童による校内書初め展は、各教室前の展示となります。

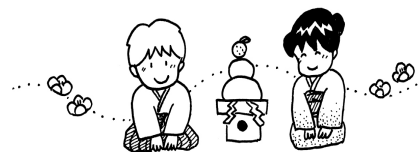
◎校内書初め展、連合図工展・書写展の参観時間は、以下の通りです。

平日(1月28日～2月11日)・・・15:20～16:20
土曜(2月12日)・・・9:35～11:25



7月の学習予定

国語	ものの名まえ たのしいなことばあそび こえに出してよもう ききたいなともだちのはなし たぬきの糸車 かたかなのかたち	書初め 道徳	にほんのあそび せかいのこどもたち ちいさな ふとん
算数	おおきいかず たしざんとひきざんのふりかえり	音楽	おどるこねこ すずめがちゅん きらきらぼし
生活	かぞくにこにこ大きくせん ふゆと あそぼう	体育	ペースランニング 長縄 マット・跳び箱を使った運動遊び
図工	正月の折り紙 みて、さわって、かんじて	学活	係の仕事を工夫しよう お世話になった6年生にお礼を考えよう



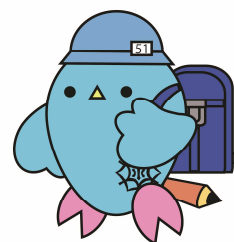
ペースランニング月間について

本校では、「自分の体の状態や体力を知り、走るペースを考えて運動することができる」ということをねらいとして、1月はペースランニング月間を設定しています。期間中の体育の時間に、3分間ペース走をし、自分の記録を伸ばしていけるよう取り組みます。

●3学期からの荷物の持ち帰り方法について

学年だよりの冬休み号でもお伝えしましたが、大六小では、3学期から1・2年生の学習用具の持ち帰り方法について、**高学年と同じような持ち帰り方法（自分で、その日の家庭学習で使用するものだけを選んで持ち帰る方法）**に移行していきます。初めのうちは、学校でも声掛けしながら練習していきますが、お子さんと相談の上、まだ高学年の方法が難しい場合は、これまでと同じ持ち帰り方法（家庭学習で必ず使うものや、学習の状況を把握するために必要なものを持ち帰る方法）でもかまいません。また、少しずつ移行してもかまいません。お子さんの様子に合わせて、取り組みやすい方法を選んでいただければと思います。（2年生からは、基本、高学年同様の持ち帰り方法になります。）

慣れるまでは、忘れ物をしてしまったり、何を準備するのかが分からなかったりすることがあるかもしれません。自分でできるようになるまでには時間がかかると思います。ご家庭でも、連絡帳で次の日の持ち物を一緒に確認しながら準備をしたり、学校から持ち帰ってくるものを確認したりするなど、声掛けのご協力をお願いします。



*持ち帰る物の例など、詳細は学年だよりの冬休み号（12月23日配布）をご覧ください。