

はじめのいっぽ



NO.13

練馬区立大泉第六小学校
1 年 学 年 通 信
令 和 4 年 1 月 2 8 日

2年生まであと2か月

2022年がスタートし、早いもので1か月が経ちました。1年生もあと2か月です。2年生に向けて、6年生を送る会の練習や入学式の練習も始まります。今までお世話になってきた6年生へ感謝の思いを伝えたり、新しく入ってくる1年生のために、自分たちもお兄さんお姉さんとしていろいろ教えてあげたりできるよう、意識を高めていきたいと考えています。まだまだ気を抜くことができない社会情勢ですが、手洗いうがいをしっかりとするだけでなく、睡眠もきちんととり、体調管理がしっかりできるよう、お力添えをよろしくお願いいたします。

2月行事予定

5時間授業のときは14：15頃（掃除の児童は14：30頃）下校です。

4時間授業のときは13：15頃（掃除の児童は13：30頃）下校です。

| 月 | 火 | 水 | 木 | 金 | 土 |
|------------------|--|------------------|-----------------|------------------|-----------------|
| 1/31 ⑤そ | 2/1 ④そ | 2 ⑤ | 3 ⑤そ | 4 ⑤そ | 5 |
| ベースランニング 月間終了 | 新入学児保護者 会のため 4時間授業 読書旬間始 ふれあい月間始 | | | | |
| 7 ⑤そ | 8 ⑤そ | 9 ④ | 10 ⑤そ | 11 | 12 ③ |
| | | 4時間授業 | 安全指導 | 建国記念の日 | 学校公開なし 読書旬間終 |
| 14 ⑤そ | 15 ⑤そ | 16 ⑤ | 17 ④ | 18 ⑤そ | 19 |
| | | | | 児童集会 | |
| 21 ⑤ | 22 ⑤ | 23 | 24 ⑤ | 25 ⑤ | 26 |
| | 音楽集会 | 天皇誕生日 | 避難訓練 (地区班下校) | 集団登下校訓練 | |
| 28 ⑤ | 3/1 ⑤そ | 3/2 ⑤ | 3/3 ⑤そ | 3/4 ⑤そ | 3/5 |
| | 6年生を送る会 リハーサル | 6年生を送る会 教育相談日 | 教育相談日 | 保護者会 (14：30～) | |

◎連合図工展・書写展、校内書初め展について

2月の学校公開が中止になったため、連合図工展・書写展、校内書き初め展の公開時間が変更になりました。お間違えのないようご注意ください。

平日（1月28日～2月11日）・・・15：20～16：20

土曜（2月12日）・・・12：00～13：30

*入口は正面玄関のみです。筆記用具をお持ちいただき、名簿に○をお付けください。

*2月11日は祝日のため、公開はありません。

| | | | |
|----|---|----|--|
| 国語 | どうぶつの赤ちゃん ことばを見つけよう これはなんでしょう ずうっとずっと大すきだよ | 図工 | できたらいいなこんなこと ところのはなをさかせよう |
| 算数 | おおきいかず なんじなんぷん たしざんとひきざん | 体育 | とびばこを使った運動遊び ボールけりゲーム |
| 生活 | きせつとなかよし ふゆ もうすぐ2年生 | 道徳 | せかいのこどもたち 「すき」からうまれた「そらまめくん」 みんながつかうばしょだから |
| 音楽 | きらきらぼし おどるこねこ | 特活 | 6年生に感謝しよう |

❁お知らせとお願い❁



☆地区班一斉下校訓練について

24日(木)の避難訓練は地区班で新旧の連絡係の方との顔合わせをし、一斉下校となります。

また25日(金)は集団登下校になりますので、朝の送り出しなど、ご協力をお願いします。

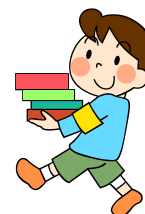
今後、変更の可能性もありますので、メールなどをご確認ください。

☆保護者会について

3月4日(金)の保護者会は14:30開始です。一年間の締めくくりとなる最後の保護者会です。

☆読書旬間について

2月は「読書旬間」です。期間中は、読書カードに読書の記録を付けていきます。ぜひお家でも、本を読む時間を作ってみてください。



☆鍵盤ハーモニカの練習について

感染防止のため、学校での鍵盤ハーモニカの練習をすることができません。代わりに電子鍵盤を用いて音楽の学習をしていますが、**家庭でタンギングの練習をお願いします。**

(楽譜はクラスルームにのせている資料を活用してください。)

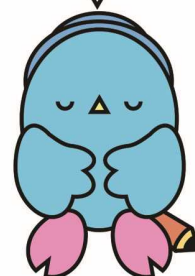
☆給食費について

2月の給食費の引き落としは、2、3月の2ヶ月分がまとめて一度に引き落とされますのでご注意ください。

☆算数の学習について

「たしざんとひきざん」の単元から2クラスを3つに分けて、少人数で学習をしていきます。1年生の学習をより定着させるため、少人数で指導していきます。また、2年生からは本格的に少人数の学習が始まりますので、いつものクラスと違う集団と一緒に学習することや、短い時間での教室移動にも慣れさせたいと思います

おねがいします



今後の感染状況によって、予定が変更される場合があります。変更される場合、メールにてお知らせしますので、確認をよろしくお願いします。