

We can do it!

練馬区立大泉第六小学校
4年学年だより 4月号
令和4年 4月 6日

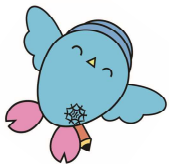
進級おめでとございます！

いよいよ小学校生活の折り返し地点、4年生の始まりです。クラブ活動が始まり、クローバー活動では兄学級になるなど、高学年への第一歩です。大きな希望に気持ちが高まっていることと思います。この思いを1年間大切にしていきながら、新しい仲間と共に、少しずつ成長していければと思います。子供たちが何事にもやる気をもって挑戦していけるよう、担任一同力を合わせて頑張りたいと思います。保護者の皆様のご支援・ご協力をよろしくお願いいたします。

担任紹介 1年間よろしくお祈いします。

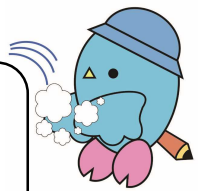
1組

昨年度、目を見て元気よく挨拶してくれた子たちがとても多かったことを思い出します。子供たちが充実した日々を送り、高学年に向かって取り組めるよう指導していきます。
一年間、よろしくお祈いいたします。



2組

初の中学年担任となりました。子供たちと一緒に楽しみながら、成長していくことのできる1年にしたいです。子供たちが立派な高学年になれるよう、尽力します。
よろしくお祈いします。



専科の先生紹介

算数少人数：
音楽：
図工：
理科：
書写：



下校時刻

⑤ → 2:15頃
⑥ → 3:05頃
掃除当番は15分後に下校
クラブ → 3:25頃



月	火	水	木	金
				1
4	5 春休み終了	6① 始業式 登校指導	7④ 掃 給食始 アレルギー児童説明会	8⑤ 身体測定
11⑤ 内科健診	12⑤ 掃 安全指導 視力検査 保護者会	13⑤ 掃 1年生を迎える会 教育相談日	14⑥ 掃 耳鼻科健診 教育相談日	15⑥ 掃 避難訓練 読書デー
18⑤ 掃 地域巡り	19⑥ 掃 集団登校訓練	20⑤ 掃 集団登校訓練	21⑥ 遠足(多峯主山)	22⑤ 掃
25⑥ クラブ活動 大六あいさつ運動 歯科健診	26⑥ 掃	27⑤	28⑥ 掃 離任式(5校時) 腎臓病検査	29 昭和の日

4月の学習予定

国語	春のうた 白いぼうし 漢字の組み立て 漢字辞典の使い方 春の楽しみ 聞き取りメモのくふう
社会	都道府県の様子
算数	1億より大きい数を調べよう グラフや表を使って調べよう
理科	春の始まり 天気と気温
音楽	にっぽんのうた みんなのうた
図工	自分・色紙 ～エリック カールのように～
体育	体づくり運動 走・跳の運動
道徳	世界に一つだけの花 土曜日の学校 「思いやり」って
総合	大六あんあんマップ

持ち物：絵の具・図工袋
教科書（下）

●音楽の持ち物(音楽袋・教科書・歌集・笛星人・ファイル・リコーダー・筆箱)

※音楽袋の中身、記名をご確認の上、忘れ物のないようお願いします。

7日（木）の持ち物について

- 防災頭巾 ●筆記用具 ●連絡帳 ●体育着 ●うわばき（記名確認）
- 予備マスク（2～3枚） ●雑巾2枚（1枚記名・1枚無記名）
- 道具箱（図工袋）：のり・はさみ・セロハンテープ・色鉛筆・三角定規
- ランチョンマット（4月7日（木）から給食が始まります。）

1冊目のノートは一括購入し、全員同じ物を使います。2冊目以降は同じ行・マスのものご家庭で購入してください。

保護者会 12日(火)

学年全体会 15：00～（体育館）

学年全体会終了後、体育館で学級に分かれ、学級保護者会を行います。ご多用のことと思いますが、ぜひご出席ください。

転入生

新しい仲間が増えました！

（1組）

（2組）

どうぞ、よろしくお願ひします。

提出物について

◎年度当初、提出物が数多くあります。準備の期間が短く大変申し訳ありませんが、ご協力よろしくお願ひいたします。

8日（金）提出期限

- ①令和4年度 委員選出アンケート
- ②保健調査表
- ③結核検診問診票
- ④教育相談申込書（希望家庭のみ）
- ⑤緊急時引き渡しカード
- ⑥個人写真の使用について
- ⑦児童個人カード

*昨年度までのものを返却いたしますので、参考にご記入ください。

古いものは回収いたしませんので、新しいものだけをご提出ください。

