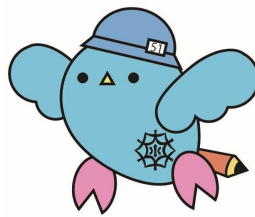


# 未来へ



練馬区立大泉第六小学校  
6年学年だより 4月号  
令和4年4月6日発行

## 進級おめでとうございます！

穏やかな春の日差しとともに、新学期が始まりました。いよいよ最高学年としての1年が始まります。この1年間は、大六小の顔として活躍することが多くなります。子供たちが持ち前の素直さにプラスして、自信と誇りをもちながら考えて行動し、様々な力を付けていけるように精一杯取り組んでまいります。ご理解、ご協力の程よろしくお願い申し上げます。

担任紹介 ～1年間よろしくお願いたします！～  
1組 2組

小さな1年生だったみなさんが、立派な最高学年を迎える今年度、担任として過ごすことができることを嬉しく思っています。1日1日を大切に楽しい一年にしましょう。

最後の小学校生活。大変なこともあるかと思いますが、子どもたち自身の力で乗り越えていけるように背中を押していきたいと思ひます。一年間よろしくお願いたします。

### ◎転入について◎

ようこそ、大六小へ！新しい友達を紹介いたします。

2組

さん  
よろしくお願いたします。

## 4月の行事予定

丸数字は授業時数、掃は掃除のある日です。

月	火	水	木	金
4	5	6①	7④	8⑤
		始業式 登校指導	給食開始(2~6年) 登校指導 アレルギー児童説明会 4時間授業	5時間授業 身体測定
11⑥	12⑥掃	13⑤掃	14⑥掃	15⑥掃
テレビ朝会 委員会活動	視力検査 安全指導 教育相談日	1年生を迎える会 保護者会	耳鼻科検健診 教育相談日	避難訓練
18⑥掃	19⑥掃	20⑤	21⑥掃	22⑤
テレビ朝会 5時間授業 内科健診 地域巡り①	集団登校訓練 全国学力調査 地域巡り②	集団登校訓練 地域巡り③	地域巡り④	5時間授業 地域巡り⑤
25⑥	26⑤	27⑤	28⑥掃	29
テレビ朝会 クラブ活動 歯科健診	移動教室説明会		離任式 腎臓病検査	昭和の日
大六あいさつ運動				

# 4月の学習予定

教科	内容	教科	内容
国語	<ul style="list-style-type: none"> <li>・春の河/小景異情</li> <li>・帰り道</li> <li>・春のいぶき</li> <li>・聞いて考えを深めよう</li> <li>・書写：点画のつながりと読みやすさ</li> </ul>	音楽	<ul style="list-style-type: none"> <li>・にっぽんのうた みんなのうた</li> </ul>
社会	<ul style="list-style-type: none"> <li>・ともに生きる暮らしと政治</li> </ul>	図工	<ul style="list-style-type: none"> <li>・目に見えないものをえがく (持ち物：絵の具セット、教科書下巻)</li> </ul>
算数	<ul style="list-style-type: none"> <li>・対称な図形</li> </ul>	家庭	<ul style="list-style-type: none"> <li>・私の仕事と生活時間</li> </ul>
理科	<ul style="list-style-type: none"> <li>・ものの燃え方</li> </ul>	体育	<ul style="list-style-type: none"> <li>・体ほぐしの運動</li> <li>・短距離走・リレー</li> </ul>
道徳	<ul style="list-style-type: none"> <li>・まどさんからの手紙—こどもたちへ</li> <li>・ぬくもり</li> <li>・自分を信じて—鈴木朋子</li> </ul>	総合	<ul style="list-style-type: none"> <li>・ズームイン武石</li> </ul>
学活	<ul style="list-style-type: none"> <li>・学級のめあてを決めよう</li> <li>・学級の仕事を決めよう</li> </ul>	外国語	<ul style="list-style-type: none"> <li>・This is me!</li> </ul>

## 【お知らせとお願い】

### ◎保護者会◎

4月13日(水) 15:00~

全体会：体育館

学級会：体育館

保護者会後に今年度の卒対役員さんの役員決めをします。ご参加のほど宜しくお願い致します。

### ◎移動教室説明会◎

4月26日(火) 13:30~

場所：体育館

5月18日~20日の移動教室について、説明を行います。前半は子供たちも一緒に、後半は保護者の方に向けてです。

### ◎お願い◎

※各教科等(国・社・算・理・漢字・計算・道徳)で使用するノートは、最初は一括購入します。使い終わりましたら、各ご家庭で中のページ(マス目や罫線)が同じものを新しくご準備ください。

### ◎4月7日の持ち物◎

- ・道具箱、図工袋(はさみ、のり、セロテープ、ステープラー、色鉛筆、ボンド、三角定規2枚、コンパス、分度器) ・筆箱 ・下敷き
  - ・連絡帳、連絡袋 ・ランチョマット
  - ・マスク ・ネームペン ・ひも付き雑巾2枚(1枚は記名) ・体育着 ・健康観察カード
- \*全てきちんと揃っているか、記名がされているか必ず確認してください。
- \*ランドセル登校です。

### ◎年度始めの提出書類◎

- ①学校便り等への個人写真使用について
- ②教育相談申込書
- ③児童個人カード
- ④緊急時引き渡しカード
- ⑤保健調査票
- ⑥結核健診問診票

11日(月)

8日(金)

\*①~⑥まで本日配布しました。

→期日までに担任にご提出ください。

変更・訂正箇所がある場合、赤で訂正をお願いします。よろしく申し上げます。