

# そうだしつだより

だいごう へいせい ねん がつ にち ねりまくりつおおいずみひがししょうがっこう  
第1号・平成29年 5月2日 練馬区立大泉東小学校

おおいずみひがししょうがっこう そうだしつ たかぎ さき えんどう えり  
大泉東小学校のみなさん、こんにちは！相談室の高木紗妃と遠藤絵里です。

しんがつき あたら あたら せんせい  
新学期がはじまりましたね。新しいクラス、新しいおともだちや先生には、なれましたか？

きょう そうだしつ しょうかい  
今日は、相談室のことをみなさんに紹介します。

## ◎相談室ってどんなところ？

こま げんき そうだん  
困ったことやしんぱいなことがあるとき、元気がでないときに、相談にこられるところです。おともだちのこと、お勉強のこと、お家のこと、どんなことでもいいので、お話にきてくださいね！

## ◎相談室があいている日は？

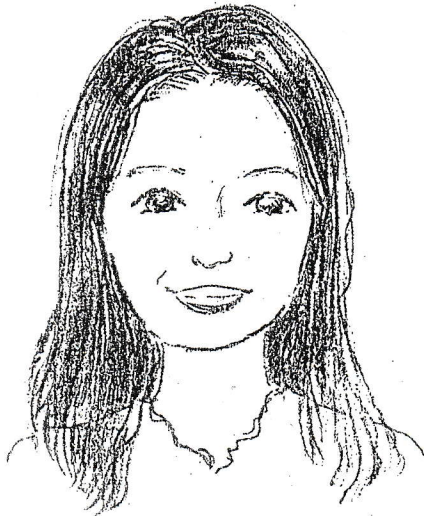
ようび 曜日	たんとう 担当	☆ じ ぶん じ ぶん 9時30分から17時15分
げつようび 月曜日	えんどう 遠藤	まであいています。
もくようび 木曜日	えんどう 遠藤	☆ なかやす ひるやす ほうかご 中休み、昼休み、放課後に
きんようび 金曜日	たかぎ 高木	☆ そうだん 相談できます。

## ◎相談したいときは、どうするの？

「そうだしつしたいなあ・・・」と思ったら、

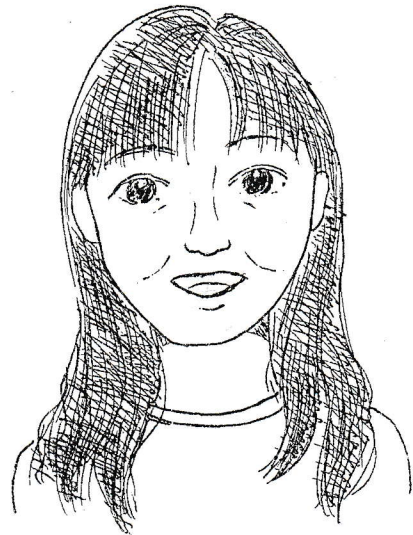
- ① そうだしつ ひ やす じかん そうだしつ  
相談室があいている日の休み時間に、相談室にきます。
- ② そうだん ひ じかん き  
相談する日にちと時間を決めて、「よやくカード」をもらいます。
- ③ よやくカードに書いてある ひ じかん そうだしつ  
よやくカードに書いてある日にちと時間に相談室にきてください。

そうだん ひと  
◎相談にのるのはどんな人？



こんにちは！毎週金曜日に学校にいる、スクー  
ルカウンセラーの高木紗妃です。学校やお家  
で、もやもやすること、いらいらすること、ど  
うしようかなあと思うことがあったら、相談室  
に来てみてください。お話ししたり、あそんだ  
りして、元気に楽しくすごせるようおてつだい  
します。まっています！

みなさん、はじめまして。新しく心のふ  
れあい相談員として月曜日と木曜日に学校  
にくることになった遠藤絵里です。お話し  
たいことがある時、困ったことがある時は  
いつでも相談室に来てくださいね。  
よろしくおねがいします。



保護者の皆様へ

お子様について、子育てについてなど、ご相談をご希望の場合は、  
どんなことでもお気軽にご相談室までお電話下さい。

大泉東小学校相談室直通電話：080-2012-4645

＜お知らせ＞ 5年生のお子様をお持ちの保護者の方へ

今年度も、東京都教育委員会の取組みとして、5年生の児童へのスクールカウンセラーによる全員面接を行います。この取組みは、児童が何らかの問題に直面した際に、スクールカウンセラーや相談員に相談しやすい状況を作り出す目的で行われます。ご理解、ご協力のほどよろしくお願い申し上げます。