

令和5年4月7日
 練馬区立大泉西小学校
 校長：岩切 洋一
 養護教諭：村松 優理

にゅうがく しんきゅう ご入学、ご進級おめでとうございます

かぜ 風はやさしく、ひざ 日差しはあたたかくなってきましたね。あたらしいがくねん 学年が始まりました。あたらしいせんせい 先生、あたらしいとも 友だちなど、ドキドキ、わくわくしている人もいます。慣れないかんきょう 環境は自分がおも 思っているよりもつか 疲れるものです。しんねんど 新年度をたの 楽しくけんこう 健康にすごせるようにほけんしつ 保健室からもみな 皆さんのけんこう 健康づくりをせい 一杯サポートしていきます。

けんこう しん だん 健康診断

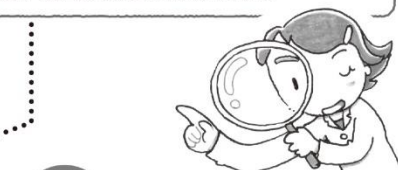
こんなことを 調べます



身長 体重
 身体測定
 去年と比べてどれくらい大きくなったかな？
 太りすぎや痩せすぎではないかな？

歯
 歯科健診
 歯やあご、歯並びや噛み合わせの状態は？
 むし歯や歯肉炎などはないかな？

目
 眼科検診、視力検査
 見えづらくなっていないかな？
 目の病気はないかな？



耳・鼻
 耳鼻科検診、聴力検査
 聞こえづらくなっていないかな？
 病気の疑いはないかな？

心臓 肺
 内科検診
 からだの中の病気はないかな？
 内科検診では、ほかにも
 目やのどの様子、皮膚の
 病気がないか、栄養状態
 なども診ています



おしっこ
 検尿
 おしっこに病気のサインが
 隠れていないかな？

朝いちばんの
 おしっこを
 とってください！

骨 関節
 運動器検診
 動きの悪いところや痛みはないかな？
 背骨や肩のゆがみはないかな？



～健康診断の日程・各種提出物について～

☆2～6年生には3学期修了式で①保健調査票②結核問診票をお渡ししております。
2点、ご記入の上、未提出の方は4月10日(月)までに学校までご提出ください。

※ご事情等で提出が遅れる場合は学校までご連絡ください。

日程	内容	対象学年
4/10(月)	身体測定	全学年
18(火)	心臓病検査	1年・該当者
	内科検診	4・5年
24(月)	聴力検査	1・2年
25(火)	聴力検査	3・5年
26(水)	腎臓病検診1回目	全学年
5/1(月)	視力検査	1・2年
2(火)	視力検査	3・4年
8(月)	視力検査	5・6年
10(水)	眼科検診	全学年
12(金)	腎臓病検診2回目	忘れた人・該当者
	内科検診	3・6年
15(月)	歯科検診	3・4年
22(月)	歯科検診	5・6年
23(火)	内科検診	1・2年
25(木)	耳鼻科検診	全学年
26(金)	歯科検診	1・2年

☆1年生のみ

①保健調査票

②結核問診票

③心臓病検診問診票

3点:4月10日(月)提出です。

☆4月26日(水)は腎臓病検診のため、尿容器の回収日となっております。

回収時間は午前9時です。
忘れないように気をつけてください。

今年度もみなさんが健康で元気に過ごせるようサポートしていきます。よろしくお願ひします。

こういせんせいがたしょうかい 校医の先生方をご紹介します

内科 安藤由美子先生 (竹下医院:南大泉5-36-9)

歯科 瓦井徹先生 (かわらい歯科医院:大泉学園町5-6-5)

眼科 瀧島宏美先生 (瀧島医院:西大泉4-23-13)

耳鼻科 林 振堂先生 (林耳鼻咽喉科医院:西大泉5-2-5)

薬剤師 會田 一恵先生



養護教諭の

むらまつ ゆり
村松 優理です

【健康観察について】

練馬区の感染症ガイドラインが変更になり、登校前の検温の提出が不要となりました。ですが、ご家庭で登校前にお子様の体調に引き続きご配慮いただき、体調が優れない場合は無理して登校せず、おうちで様子を見るようお願いいたします。

前年度使用しておりました健康観察フォームは『欠席・遅刻・早退連絡フォーム』と変更させていただきます。出席の場合は検温の提出は原則、必要ありません。『欠席・遅刻・早退連絡フォーム』は4月10日(月)から使用可能です。

※前年度のQRコードは使用できませんのでご注意ください。