

下校時刻 訂正版 火曜日6時間のため15:30

練馬区立大泉南小学校

第2学年 学年だより

令和2年10月30日(金)

第8号

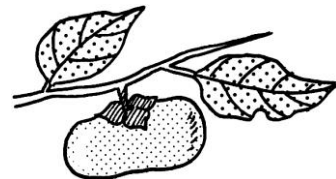
たんぽぽ



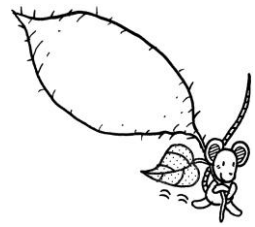
秋から冬へ

今月の上旬には早くも立冬を迎え、そろそろ冬支度の季節がやってきたと感じています。「野菜づくり名人になろう」の学習では、サツマイモの収穫を行いました。「かけ算」の学習では、友達と一緒に九九の暗唱をする姿がたくさん見られまっています。「おもちゃランド」では、どんなおもちゃを作るか、計画を立て、友達と協力しておもちゃを作っています。1年生のためにどんなことをするか計画・準備をする中で、小さな子を思いやる心を大切に指導していきます。

11月の行事予定



月	火	水	木	金	土
2	3	4	5	6	7
全校朝会 〔おもちゃランド〕 1・3組 下校14:40	文化の日	〔おもちゃランド〕 2・3組 校内研究授業のため4時間授業 下校13:05	朝読書 就学時健診のため 特別時程4時間 下校12:50	下校14:30	
9	10	11	12	13	14
安全指導 下校14:40	朝読書 避難訓練 下校15:30	避難訓練 (2次避難) 下校14:05	朝読書 下校14:40	セーフティ教室 (連れ去り防止) 下校14:30	土曜授業 2・3校時公開 下校11:45
16	17	18	19	20	21
全校朝会 下校14:40	音楽朝会 下校15:30	なわとび表現発表会 特別時程開始 ~11/28 下校14:05	朝読書 耳鼻科健診 下校14:40	下校14:30	2校時:②グループ 3校時:①グループ
23	24	25	26	27	28
勤労感謝の日	朝読書 下校15:30	小教育会全体研究会のため午前授業 下校13:05	朝読書 下校14:40	朝読書 下校14:30	土曜授業 なわとび表現発表会 8時55分~ 下校11:45
30	12/1	2	3	4	5
全校朝会 下校14:40	安全指導 なわとび表現発表会 予備日8:55~ 下校15:30	下校14:05	マラソン旬間始 下校14:40	避難訓練 下校14:30	マラソン旬間 ~12/24



11月の学習予定

国語	そだんにのってください 馬のおもちゃの作り方 おもちゃの作り方をせつめいしよう かたかなで書くことば 聞いて楽しもう
算数	新しい計算を考えよう 九九をつくろう
生活	おもちゃランド 冬のまち
音楽	音のかさなりやリズムをえらんで合わせよう
図工	ぎゅっとしたい
体育	鉄棒 なわとび表現運動 マラソン
道徳	こんなときどうするかな 雨ふり どうしよう きらきら
学活	クリーン運動 いじめ一掃プロジェクト ふれあい月間

お知らせとお願い

なわとび表現発表会

11月28日(土)8:55~なわとび表現発表会を行います。Official 髭男dismさんの「イエスタデイ」という曲に合わせて、クールになわとびとダンスを披露致します。ぜひ、お子様の活躍をご覧にいらしてください。詳しくは、先日配布致しましたプリントをご覧ください。

衣装の用意のお願い

左記にある、なわとび表現発表会での衣装のご用意のお願いです。

- ・1組…赤系統の服
- ・2組…黄系統の服
- ・3組…青系統の服

Tシャツ等
 長袖でも半袖でも
 柄が入っていてもOK

なお、下は体操着のズボンを着用し、手首にはリストバンド(教材費で学校で購入)をします。

11月16日(月)までにビニール袋などに入れてお持ちいただければと思います。

鍵盤ハーモニカのガーゼの交換

鍵盤ハーモニカの学習で使用しているガーゼもしくはハンカチですが、感染症対策の為、毎週末金曜日に持ち帰り、次の週の月曜日に清潔なものに変えてくるようになりました。ご協力よろしくお願い致します

転入生のお知らせ

2年1組に新しいお友達が転入しました。
 ドロン 蒼哉(どろん そうや)さんです。
 よろしくお願ひ致します。

体育用の上着について

寒い期間は上着のみトレーナー(フードやファスナーがついていないもの)を着ることができます。11月からは寒くなることが予想されるので、体育着用のトレーナーをご準備ください。またタイツを履いて体育の授業はできません。脱ぎ着が大変なので、体育のある日はできるだけ履かないようお願いいたします。



←安全のため
 フードなどが
 ついていないもの