

ほけんだより

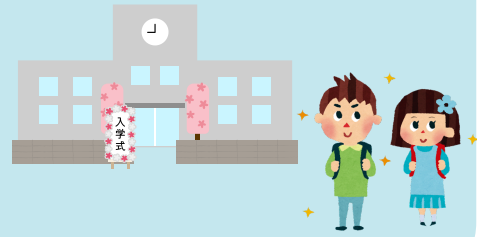
4月号

令和8年4月7日
大泉学園緑小学校
保健室



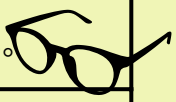
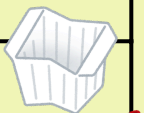

ご入学・ご進級おめでとうございます！

新しい学年がスタートしました。
保健室では子どもたちが元気に過ごせるよう
にお手伝いさせていただきます。

また、「ほけんだより」では、保健に関する
行事や健康についてお知らせしていきます。
お子さんと一緒にお読みください。



4月の保健行事

14日	火	内科健診3・4・5年生	体育着を忘れずに持ってきてください。
15日	水	歯科健診2・4・6年生	歯みがきをしてきてください。 
17日	金	身体測定5・6年生	体育着を忘れずに持ってきてください。
20日	月	身体測定1・3年生	体育着を忘れずに持ってきてください。
21日	火	身体測定2・4年生	体育着を忘れずに持ってきてください。 
22日	水	歯科健診1・3・5年生	歯磨きをしてきてください。
24日	金	腎臓病検診一次 全員	8：50までに保健室に提出します。
		視力検査6年生	メガネをかけている人は持ってきてください。 
27日	月	視力検査5年生	メガネをかけている人は持ってきてください。
28日	火	内科健診1・2・6年生	体育着を忘れずに持ってきてください。
30日	木	腎臓病検診1次 2回目	忘れた人は提出できます。 
		視力検査4年生	メガネをかけている人は持ってきてください。 

保健関係の書類の提出について

- ☆保健調査票（全学年）・・・変更は赤で記入してください。日常の様子について気になること、伝えておきたいことがありましたら、学年の欄に記入をお願いいたします。
- ☆結核検診問診票（全学年）・・・記入漏れのないように内容をよくご確認ください。
- ☆心臓病検診調査票（1年生・該当児童）・・・記入漏れのないよう、ご記入ください。

4月10日（金）までにご提出をお願いいたします。



健康診断では、皆さんの体の成長の様子や具合の悪いところはないか調べるために検査をします。一つ一つの検査を通して、自分の体を知り、健康な生活の仕方を考えていきましょう。

ないが けんしん 内科健診

内科健診では、心臓の音を聴いたり、呼吸器の状態を確認したりします。



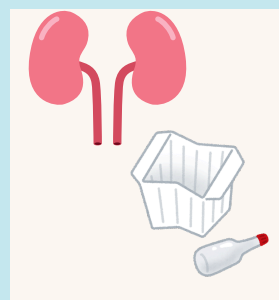
しか けんしん 歯科健診

歯科健診では、歯のむし歯や歯肉の炎症を確認します。



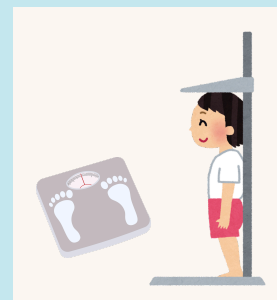
じんぞうびょう けんしん 腎臓病検診

腎臓病の検査は、尿中のたんぱく質や血中の尿素窒素を確認します。



しんたい そくてい 身体測定

身体測定では、身長、体重、背の高さ、足の長さなどを測定します。



* 内科健診について

- ・女子児童の健診に立ち会うのは、女性となります。
- ・囲いや力ーテン等により個別の健診スペースを用意します。
- ・正確な検診のため医師が体育着や下着をめくって視触診したり、聴診器を入れたりします。

お世話になる学校医の先生を紹介します



内科校医 早水 順子先生
耳鼻科校医 中村 良博先生
学校薬剤師 内海 雄太先生

歯科校医 脇田 あき先生
眼科校医 高 英美先生



保健室ってどんなところ？



けがをしたときやぐあいのわるいとき、健康に関する質問があるときや相談したいときに使います。

保健室からのお願い

- ・保健室に行くときには、担任の先生に伝えてから来てください。
- ・外でけがをした場合は、水で洗ってから来ましょう。
- ・おうちでのけがや続けて手当が必要な場合は、おうちの人にみてもらいましょう。