

令和6年11月18日

保護者様

練馬区立大泉学園緑小学校
校長 島川 浩一

令和7年度以降の通学帽（校帽）と今後の体育着について

保護者の皆様におかれましては、日頃より本校の教育にご理解・ご協力をいただき、ありがとうございます。本校の指定する通学帽（校帽）と体育着の製造元が製造を終了するとの知らせを受けまして、来年度以降の通学帽（校帽）と今後の体育着については、下記のとおりといたします。よろしく申し上げます。

記

1 通学帽（校帽）について

（1）新1年生について

新デザインの通学帽（校帽）を採用します。取り扱い店舗は「文具の美鈴」になります。詳細については、別途、お便りにてお知らせいたします。

（2）2年生から6年生について

入学（転入）時に購入した通学帽（校帽）を被って登校します。「みよし文具店」にて在庫の限り扱ってもらえることになっております。ただし、取り扱う「みよし文具店」に在庫がない場合は、新デザインの校帽をご用意ください。新デザインの校帽は、令和7年2月4日から「文具の美鈴」にて取り扱いを開始します。ご注意ください。

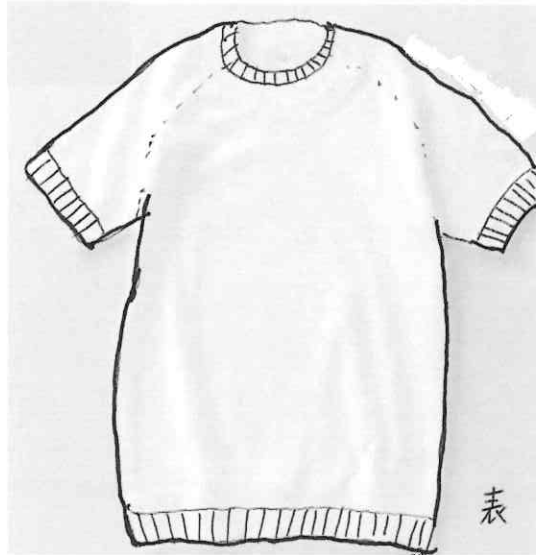
2 体育着について

令和7年4月より「丸首 半袖 無地白」（上）、と「ハーフ丈 無地紺色」（下）ならば、可とします。校章（アイロンプリント用のワッペン）のみの販売も予定していません。購入していただくもののデザインの詳細については裏面をご覧ください。もちろん、これまで指定していた体育着でも構いません。「みよし文具店」では、現行デザインのものを在庫の限り扱っているとのことです。すでにお求めのサイズの在庫がなくなっている場合は、裏面をご覧ください、既製品をご用意ください。

<問い合わせ>

副校長 03-3925-7233

丸首 半袖 白無地 ワンポイントなしのもの 袖ポケットの有無の他、デザインの些細な違いは問わない。



紺色 ハーフパンツ（着用して膝がかくれないもの） 無地 ワンポイントなしのもの。
左右ポケットは有のものが望ましい。ただし後ろポケットの有無は問わない。

