

青森県

りんご



青森県

ねぶた祭り



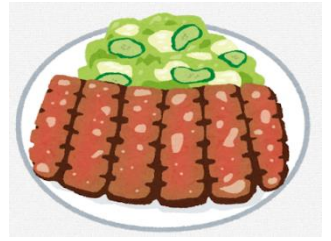
岩手県

わんこそば



宮城県

仙台牛タン



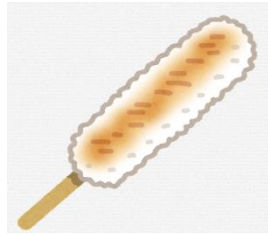
秋田県

なまはげ



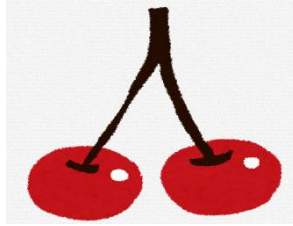
秋田県

きりたんぼ



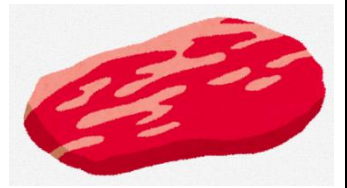
山形県

さくらんぼ



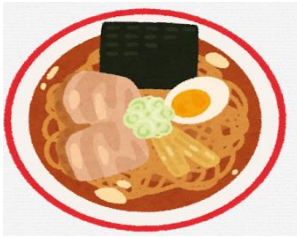
山形県

米沢牛



福島県

喜多方ラーメン



福島県

もも



茨城県

なっとう



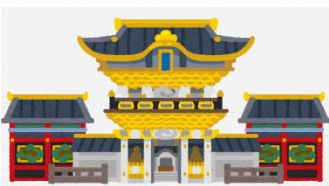
茨城県

水戸黄門



栃木県

日光東照宮



栃木県

華厳の滝



栃木県

とちおとめ



群馬県

草津温泉



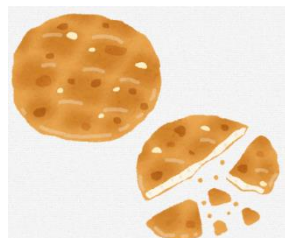
群馬県

富岡製糸場



埼玉県

草加せんべい



千葉県

落花生



千葉県

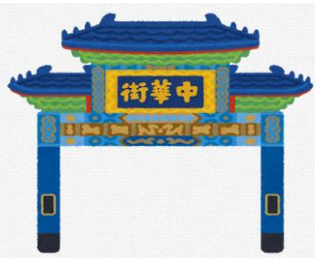
成田国際空港



宮城県	岩手県	青森県	青森県
山形県	山形県	秋田県	秋田県
茨城県	茨城県	福島県	福島県
群馬県	栃木県	栃木県	栃木県
千葉県	千葉県	埼玉県	群馬県

神奈川県

横浜中華街



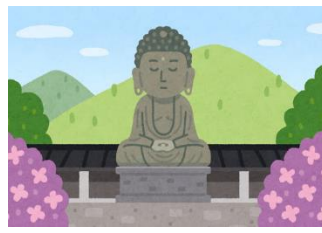
神奈川県

江の島(江ノ島電)



神奈川県

大仏



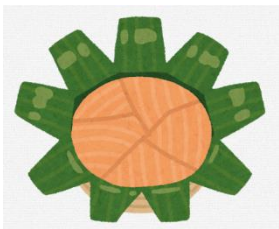
新潟県

コシヒカリ(お米)



富山県

マス寿司



富山県

黒部ダム



石川県

兼六園



福井県

恐竜の化石



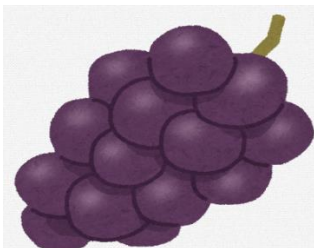
福井県

ズワイガニ



山梨県

ぶどう



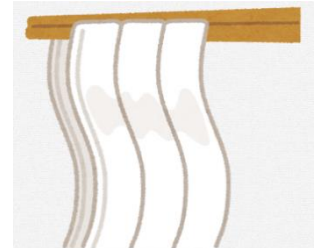
山梨県

もも



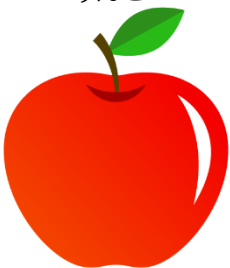
山梨県

ほうとう



長野県

りんご



長野県

信州そば



岐阜県

白川郷



岐阜県

飛騨牛



静岡県

うなぎ



愛知県

名古屋城



三重県

伊勢神宮



三重県

松阪牛



新潟県	神奈川県	神奈川県	神奈川県
福井県	石川県	富山県	富山県
山梨県	山梨県	山梨県	福井県
岐阜県	岐阜県	長野県	長野県
三重県	三重県	愛知県	静岡県

三重県

伊勢えび



滋賀県

琵琶湖



滋賀県

彦根城



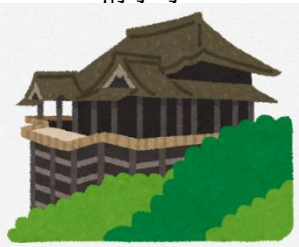
滋賀県

甲賀忍者



京都府

清水寺



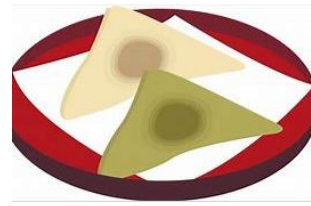
京都府

金閣寺



京都府

八ッ橋



大阪府

通天閣



大阪府

大阪城



大阪府

関西国際空港



兵庫県

甲子園球場



兵庫県

姫路城



奈良県

東大寺の大仏



奈良県

鹿



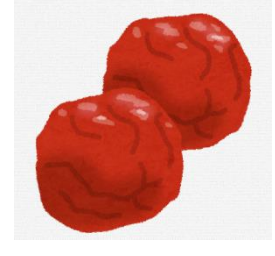
和歌山県

みかん



和歌山県

南高梅



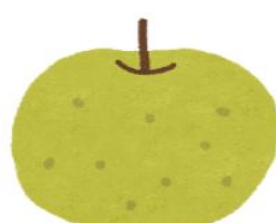
鳥取県

鳥取砂丘



鳥取県

二十世紀梨



島根県

出雲大社



岡山県

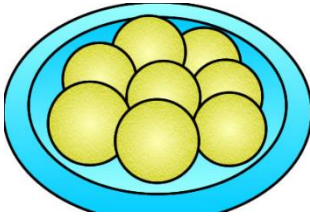
もも



滋賀県	滋賀県	滋賀県	三重県
大阪府	京都府	京都府	京都府
兵庫県	兵庫県	大阪府	大阪府
和歌山県	和歌山県	奈良県	奈良県
岡山県	鳥取県	鳥取県	鳥取県

岡山県

きびだんご



岡山県

桃太郎



広島県

原爆ドーム



広島県

厳島神社



広島県

牡蠣



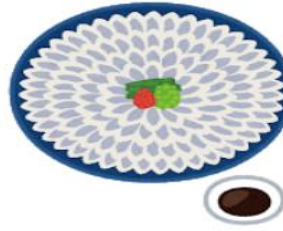
広島県

もみじ饅頭



山口県

ふぐ



山口県

関門海峡



徳島県

阿波踊り



徳島県

渦潮



香川県

讃岐うどん



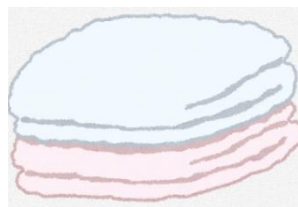
愛媛県

みかん



愛媛県

今治のタオル



愛媛県

道後温泉



高知県

よさこい祭り



高知県

坂本龍馬



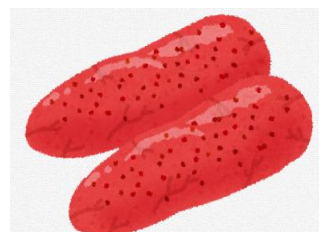
福岡県

とんこつラーメン



福岡県

辛子明太子



佐賀県

有田焼



佐賀県

吉野ヶ里遺跡



広島県	広島県	岡山県	岡山県
山口県	山口県	広島県	広島県
愛媛県	香川県	徳島県	徳島県
高知県	高知県	愛媛県	愛媛県
佐賀県	佐賀県	福岡県	福岡県

長崎県

ちゃんぽん、皿うどん



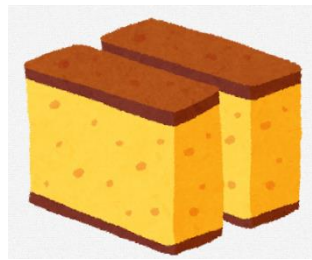
長崎県

平和公園



長崎県

カステラ



熊本県

阿蘇山



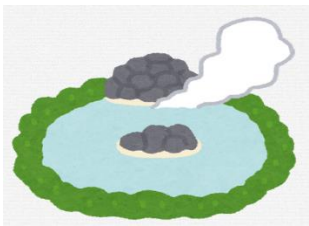
熊本県

熊本城



大分県

別府温泉



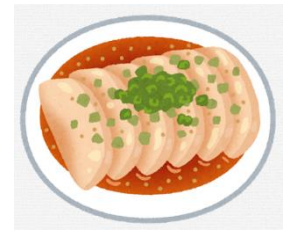
大分県

とり天



宮崎県

宮崎地鶏



宮崎県

マンゴー



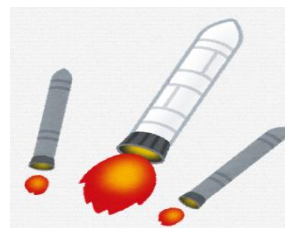
鹿児島県

縄文杉



鹿児島県

種子島



鹿児島県

桜島



鹿児島県

桜島大根



鹿児島県

さつまいも



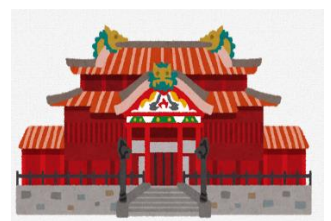
鹿児島県

さつまあげ



沖縄県

首里城



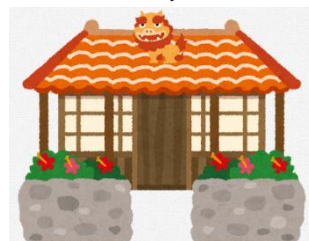
沖縄県

ひめゆりの塔

※イメージイラストがありませんでした。

沖縄県

シーサー



沖縄県

ゴーヤ



熊本県	長崎県	長崎県	長崎県
宮崎県	大分県	大分県	熊本県
鹿児島県	鹿児島県	鹿児島県	宮崎県
沖縄県	鹿児島県	鹿児島県	鹿児島県
	沖縄県	沖縄県	沖縄県

都道府県名を覚えよう！！

- 地図で場所をかくにんしながらおぼえよう！
- 自分でも地図帳やインターネットをつかって、どんなところなのか調べてみよう！
- ()に書かれている地名は、県庁所在地だよ。()がない都道府県は、県名と県庁所在地の名前が同じだよ。

～保護者の方へ～

※特色は、私の持っている地図帳とインターネットを活用して書きました。他にもたくさん有名な場所などがあると思います。知っていることがありましたら、ぜひお子様に伝えてあげてください。生産額の順位は、農林水産省が出している平成26年工業統計表を基にしています。現在とは異なっているかもしれませんが、ご了承ください。

NO	名前	読み方	とくしよく
北海道地方			
1	北海道 (札幌)	ほっかいどう (さっぽろ)	広さが第1位、食べ物を作っている量がすごい！ 米の生産が第2位、野菜の生産が第1位、 畜産（ちくさん：食肉や牛乳など）が第1位、漁業が第1位
東北地方			
2	青森県	あおもりけん	りんごやねぶた祭りが有名！ 果物の生産が第1位
3	岩手県 (盛岡)	いわてけん (もりおか)	広さが第2位、畜産が第4位 わんこそばが有名！
4	宮城県 (仙台)	みやぎけん (せんだい)	漁業が第4位 仙台牛タンも有名！
5	秋田県	あきたけん	米の生産が第3位、 なまはげやきりたんぼが有名！
6	山形県	やまがたけん	米の生産が第5位、果物の生産が第2位 さくらんぼや米沢牛が有名！
7	福島県	ふくしまけん	広さが第3位 喜多方（きたかた）ラーメンやももが有名！
関東地方			
8	茨城県 (水戸)	いばらきけん (みと)	米の生産が第4位、野菜の生産が第2位 なっとうや水戸黄門のふるさとで有名！ 地図に書かれている大きい湖は霞ヶ浦（かすみがうら） 日本で2番目に広い
9	栃木県 (宇都宮)	とちぎけん (うつのみや)	日光東照宮（にっこうとうしょうぐう）や華厳（けごん）の滝が有名！ とちおとめ（いちご）も有名だよ！
10	群馬県 (前橋)	ぐんまけん (まえばし)	草津温泉など温泉街が有名！ 世界遺産の富岡製糸場（とみおかせいしじょう）もあるよ。

1 1	埼玉県 (さいたま)	さいたまけん	人口が第5位、草加(そうか)せんべいが有名！ 「クレヨンしんちゃん」(春日部市)や「となりのトトロ」(所沢市)のぶたいにもなっているよ。
1 2	千葉県	ちばけん	野菜の生産が第2位(落花生が有名)、畜産が第5位 東京ディズニーリゾートや成田国際空港があるよ。
1 3	東京都 (東京)	とうきょうと	日本の首都！！人口が第1位 みんなが住んでいるよ！ くわしくはこれからの社会科で学習するよ！
1 4	神奈川県 (横浜)	かながわけん (よこはま)	人口が第2位、工業生産が第2位(京浜工業地帯) 横浜中華街や江の島、かまくらの大仏が有名！
中部地方 (新潟県、富山県、石川県、福井県の4県を北陸地方とよぶこともあるよ)			
1 5	新潟県	にいがたけん	広さが第5位、米の生産が第1位 コシヒカリなどお米の商品が有名！
1 6	富山県	とやまけん	鱒寿司(ますずし)や黒部ダムが有名！ 黒部ダムから放水する様子は世界的にも有名らしい。
1 7	石川県 (金沢)	いしかわけん (かなざわ)	庭園として有名な兼六園(けんろくえん)があるよ！ とくちょうてきな形の能登半島(のとはんとう)も観光地だよ。
1 8	福井県	ふくいけん	恐竜(きょうりゅう)の化石が日本で一番多く見ついているよ。 ズワイガニの産地としても有名！
1 9	山梨県 (甲府)	やまなしけん (こうふ)	果物の生産が第5位 ぶどうやももの生産が多い。 「ほうとう」が有名！
2 0	長野県	ながのけん	広さが第4位、果物の生産が第4位 りんごや信州そばが有名！ リゾート地として軽井沢(かるいざわ)が有名！
2 1	岐阜県	ぎふけん	世界遺産の白川郷(しらかわごう)があるよ。 飛騨牛(ひだぎゅう)も有名！
2 2	静岡県	しずおかけん	漁業が第3位、工業生産が第4位(東海工業地域) うなぎや緑茶が有名！「ちびまる子ちゃん」(静岡市)のぶだいだよ。
2 3	愛知県 (名古屋)	あいちけん (なごや)	人口が第4位、野菜の生産が第5位、工業生産が第1位 名古屋城が有名だよ！ (中京工業地帯)
近畿地方 (きんきちほう)			
2 4	三重県 (津)	みえけん (つ)	神社で有名な伊勢神宮(いせじんぐう)があるよ。 松坂牛や伊勢海老の産地として有名だよ！
2 5	滋賀県 (大津)	しがけん (おおつ)	日本で一番広い湖、琵琶湖(びわこ)があるよ。 彦根城(ひこねじょう)や甲賀忍者が有名！
2 6	京都府	きょうとふ	清水寺(きよみずでら)や金閣寺(きんかくじ)など、国宝・重要文化財の数が日本一！ 和菓子の八ッ橋(やつはし)も有名！

2 7	大阪府	おおさかふ	人口が第3位、工業生産が第3位 大阪城や通天閣(つうてんかく)が有名! 関西国際空港やUSJもあるよ。
2 8	兵庫県 (神戸)	ひょうごけん (こうべ)	工業生産が第5位(阪神工業地帯) 甲子園球場や姫路城(ひめじじょう)が有名!
2 9	奈良県	ならけん	京都府と同じように国宝・重要文化財の数が多く、第3位 東大寺の大仏や奈良公園の鹿(しか)が有名だよ!
3 0	和歌山県	わかやまけん	果物の生産が第3位 みかんや南高梅(なんこううめ)が有名だよ!
中国地方			
3 1	鳥取県	とっとりけん	鳥取砂丘(とっとりさきゅう)が有名だよ! 二十世紀梨(なし)の産地でもあるよ。
3 2	島根県 (松江)	しまねけん (まつえ)	出雲大社(いずもたしゃ)があるよ。10月に、全国各地の神様がここに集まると言われている。出雲大社の周辺では、10月を「神在月」といい、それいがいの場所では、「神無月」とよぶこともあるらしい。
3 3	岡山県	おかやまけん	白桃やきびだんごが有名だよ! あの「桃太郎」の話のぶだいがこらしい。
3 4	広島県	ひろしまけん	世界遺産の原爆ドームや厳島神社(いつくしまじんじゃ)があるよ。 広島風お好み焼きや、牡蠣(かき)、もみじまんじゅうも有名!
3 5	山口県	やまぐちけん	フグの産地として有名! 関門海峡(かんもんかいきょう)が観光地になっているよ。
四国地方			
3 6	徳島県	としまけん	阿波踊り(あわおどり)や鳴門海峡(なるとかいきょう)の渦潮(うずしお)が有名!
3 7	香川県 (高松)	かがわけん (たかまつ)	日本で一番、面積がせまい県 讃岐うどん(さぬき)が有名!
3 8	愛媛県 (松山)	えひめけん (まつやま)	みかんやタオル(今治市)の産地として有名! 道後温泉も観光地になっているよ。
3 9	高知県	こうちけん	よさこい祭りや坂本龍馬(さかもとりょうま)の出身地として有名!
九州地方			
4 0	福岡県	ふくおかけん	とんこつラーメンや辛子明太子が有名! 屋台のお店が多いことでも有名だよ。
4 1	佐賀県	さがけん	有田焼(ありたやき)や吉野ヶ里遺跡(よしのがりいせき)が有名! 吉野ヶ里遺跡は、弥生時代(やよい時代)今から約1700年から2300年前のまちの様子分かるよ。
4 2	長崎県	ながさきけん	漁業が第2位 平和を願う平和公園がある。 ちゃんぽんや皿うどん、カステラなどが有名!

4 3	熊本県	くもとけん	野菜の生産が第4位 阿蘇山（あそざん）や熊本城があるよ。 馬刺しも有名！
4 4	大分県	おおいたけん	別府温泉（べっふおんせん）がある。 から揚げやとり天が有名！
4 5	宮崎県	みやざきけん	畜産が第3位 宮崎地鶏（ちどり）やマンゴーが有名！ 高千穂峡（たかちほきょう）が観光地であるよ。
4 6	鹿児島県	かごしまけん	畜産が第2位 数千年生きていと言われている縄文杉（じょうもんすぎ）がある屋久島（やくしま）や宇宙ロケットを打ち上げる種子島（たねがしま）があるよ。 桜島や桜島だいこん、さつまいも、さつまあげ、黒豚が有名！
4 7	沖縄県 （那覇）	おきなわけん （なは）	きれいな海や首里城（しゅりじょう）、平和をねがうひめゆりの塔（とう）があるよ。シーサーやゴーヤ、沖縄そばが有名！