

# ☆ きらきら ☆

練馬区立泉新小学校  
2年 学年だより  
3月号  
令和4年2月28日

早いもので今年度も残すところ1か月となりました。4月に初めて出会った時と比べて、子供たちは心も体も大きく成長しました。3月は、これまでの学習や生活を振り返りながら1年間のまとめを行い、全員が自信をもって3年生へと進級できるようにしていきたいと思ひます。

1年間、たくさんのご協力とご理解をいただき、ありがとうございました。あとわずかですが、最後までどうぞよろしくお願ひいたします。



## 3月の行事予定

月	火 (特時)	水	木	金	土
2/28	3/1	2	3	4	5
6年生を送る会 保護者会 (4)	安全指導 (6)	(5)	(5)	(5)	
7	8	9	10	11	12
全校朝会 (4)	(4)	(5)	(5)	(5)	
14	15	16	17	18	19
全校午前授業 短なわ集会 (4)	全校午前授業 (4)	全校午前授業 (4)	全校午前授業 (4)	全校午前授業 (4)	
21	22	23	24	25	26
春分の日	大掃除 全校5時間授業 (5)	給食終 (4)	修了式 (2)	卒業式 (2年生は出席 しません)	春季休業日始
28	29	30	31	(予告なしの避難訓練があります)	

☆春季休業日 3/26 (土) ~ 4/5 (火) (2年生は3/25 (金) も休みです。)

☆令和4年度1学期始業式 4/6 (水)

登校…8:15~8:20 校庭の朝礼台前に集合

(新クラス名簿配付のため、ご協力をお願いいたします。)

持ち物…手提げ袋 筆記用具 連絡帳 上履き (雨天時に使用)

下校 9時20分頃

給食開始は4/8 (金) からです。

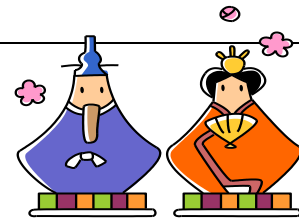
8時25分より始業式が始まります。

# 3月の学習予定

国語	スーホの白い馬　　すてきなところをつたえよう
算数	分数　　はこの形　　計算ピラミッド
生活	あしたへつなぐ自分たんけん
音楽	にっぽんのうたみんなのうた　　みんなの音楽時計を作ろう
図工	まどのあるたてもの
体育	跳び箱遊び　　ボールゲーム
道徳	友情、信頼　　希望と勇気、努力と強い意志



## お知らせとお願い



算数「はこの形」の学習で使う

「空き箱」について

先月号の学年だよりでお知らせしていました「空き箱」ですが、3月4日（金）までに持たせてください。（教科書の p.92 を参考に、筆箱の大きさ程度の空き箱をご用意ください。）

生活科の学習へのご協力をお願い

生活科では、自分について考える学習をしています。保護者会の際にお渡しした封筒はご記入後、再度封筒に入れて封をした状態で7日（月）までに持たせてください。

## 3年生に向けて・・・

- ◎3年生になると、学習教科が変わります。「生活科」がなくなり、「社会科」「理科」「総合的な学習の時間」が始まります。また、音楽や図工など一部の教科が専科教諭による授業となります。算数は、今年度同様、算数少人数担当の教諭を入れての少人数指導になります。
- ◎音楽では、リコーダーを使うようになります。鍵盤ハーモニカは今後も合奏などで使う場合がありますので、ご家庭で保管しておいてください。
- ◎学習用具を入れる袋として、「図工袋」と「音楽袋」をご用意ください。お子さんが見分けやすいように色柄を変えるなど工夫をしてください。袋の内側にも必ず記名をお願いいたします。詳しくは保護者会資料（専科の授業用袋について）をご覧ください。
- ◎持ち物の名前は、すべて「3年」に書き直してください。
- ◎学習時間は **月、水、木曜日が5時間授業、火、金曜日が6時間授業**です。（金曜日は、年度の途中から6時間授業になります。）
- ◎転校予定の方は、手続きが必要になりますので、転居が決まった段階ですぐに担任まで申し出てください。
- ◎今後、新しい上履きを購入される場合には、古い上履きを洗って寄付していただけますと、大変助かります。寄付される場合は、今年度中は現担任に、来年度以降は新担任にお渡しください。