



泉新だより

令和 4年 3月 1日
練馬区立泉新小学校
校長 宮崎 晴美

一人一人の成長を振り返って

校長 宮崎 晴美

弥生 3 月を迎え、令和 3 年度も残すところ 1 か月となりました。今年度も、新型コロナウイルス感染症の影響から、学校教育においても変更や見直しを余儀なくされました。このような状況ではありましたが、保護者の皆様や地域の皆様に支えていただきながら、子供たちの健康と安全を最優先に教育活動を進めてくることができました。改めて深く感謝申し上げます。

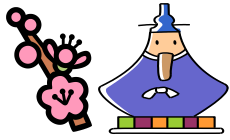
3 月 25 日(金)には、86 名の卒業生がたくさん思い出を胸に新たな旅立ちの日を迎えます。今年度は、「上級生としてもっと活躍したい」「学校のリーダーとして下級生のお手本になりたい」という 6 年生の思いに学校として十分に応えることができず本当に心残りであり、残念な気持ちでいっぱいです。しかし、6 年生は、真剣に自分と向き合いながら成長のための努力を続けてきました。心も体も大きく成長した 6 年生は、まぎれもなく泉新小学校のリーダーであり、みんなのお手本です。この『自分を成長させる力』は、今後の長い人生でかけがえのないものになると信じています。

お子様の成長ぶりはいかがだったでしょうか。身長や体重のように目に見える成長だけでなく、一年前の 4 月を思い起こすとたくさんの『できるようになったこと』に気付くはずです。新しい学年を迎えるこの時期は、学校としても子供たちの成長を見つめるとても大切な時期です。本校では、個に応じた教育を進めるために、少人数指導教員や学力向上支援講師をはじめ、ICT 授業支援員、学校図書館司書、生活支援員、特別支援教室巡回教員、特別支援教室専門員、スクールカウンセラー、心のふれあい相談員など多くの目で子供たちの様子を見ています。職員全員がチームとなって子供たち一人一人のもつ能力ができる限り発揮できるように努めています。そして、担任は学級の子供一人一人がこの 1 年間でどれだけ成長したかを日々の実践記録を通じて確認します。子供たちの 1 年の成長をこの進級を機会に次へのさらなる成長へとつなげていきたいと考えています。

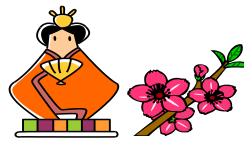
子育ては、理想通りにはいきませんが、親として我が子が将来どのような大人になってほしいのかをきちんと描くことも大切だと思います。その上に立って、今子供に求めることは何なのかを考えていくことが良いのではないのでしょうか。1 年が終了した今月末に、お子様とこの 1 年間の成長を振り返ってみてください。私たち教師も一人一人の子供に合った指導を常に模索しています。保護者の皆様や地域の方々と一緒に考え、共に子供たちの成長の喜びを感じていきたいと考えています。



裏面に『令和 3 年度児童・保護者・教員による学校評価』の考察と改善点についてまとめました。本調査結果を踏まえ、次年度も「魅力ある学校」の創造に努めてまいります。どうぞよろしくお願いいたします。



3月の行事予定



今月の避難訓練は、
予告なしで行います。

日	月	火 (特別時程)	水	木	金	土 (特別時程)
		1	2	3	4	5
		安全指導	保護者会(3・4年)			
6	7	8	9	10	11	12
	全校朝会 午前授業	午前授業				※土曜授業 なし
13	14	15	16	17	18	19
	午前授業 短なわ集会	午前授業	午前授業	午前授業	午前授業	春分の日
20	21	22	23	24	25	26
	春分の日	大掃除 5時間授業	給食終 午前授業(1~4年) 6時間授業(5・6年) 卒業式予行練習	修了式 2時間授業	卒業式 (6年のみ参加)	春季休業日始
27	28	29	30	31	4/1	2
3月26日(土)~4月5日(火) 春季休業日						

令和4年度 1学期始業式と下校時刻について

- 日 時 令和4年4月6日(水) 8:25~
- 登 校 8:15~8:20
- 集 合 校 庭 (学級編成名簿を下記の場所で受け取り整列する)
- 新2年...池の前 新3年...朝礼台前 新4年...体育倉庫前
- 新5年...飼育小屋前 新6年...プール前
- 下校時刻 下校 9:10頃 (新2年生は歓迎の出し物をするため10:25頃、新6年生の代表児童は入学式に出席するため10:40頃に下校)
- ※ 始業式の日、始業式終了後、校庭で解散します。(雨天の場合のみ、教室へ入ります。)
- ※ 給食開始は、4月8日(金)の予定です。(2~6年生)

新年度に向けて

春休み中に次のことを行い、気持ちよく新年度が迎えらるようにご協力をお願いします。

- 道具箱や絵の具等の道具を点検し、補充や交換、記名等を行ってください。
- 体育着や上履きは小さくなっていませんか。帽子のゴムは切れていませんか。点検をお願いいたします。
- 学級が分かりしだい、クラス名も訂正してください。

貸し上履きの寄付のお願い

新しい上履きを購入される場合には、古い上履きを洗って寄付していただけますと大変助かります。寄付していただける方は、担任にお渡しください。よろしく願いいたします。