



令和4年5月9日
 練馬区立泉新小学校
 校長 宮崎 晴美
 保健室 吉田 祐子

新年度しんねんどになって1カ月が経たちました。新しい環境あたらしいかんきょうになって、気を張きっていた体からだの疲つかれも出でてくるころだと思おもいます。連休れんきゅうで生活リズムせいかつが乱みだれている人は少すこしずつ戻もどり、体調たいちようがいつもと違ちがうな、というときは無理むりをせずゆっくり休やすみましよう。気温きおんも高たかくなってきたので、水分補給すいぶんほきゅうも忘れわすれずに。



しせい ただ ~姿勢を正しくしよう~

肘ひじをついて前まえかがみになっていたり、背もたれせに寄り掛よかっていたりする人ひとはいませんか？
 悪い姿勢わるいしせいのまましていると、まっすぐな背骨せぼねが曲まがってしまう「側弯症そくわんしょう」になる場合ばあいがあります。

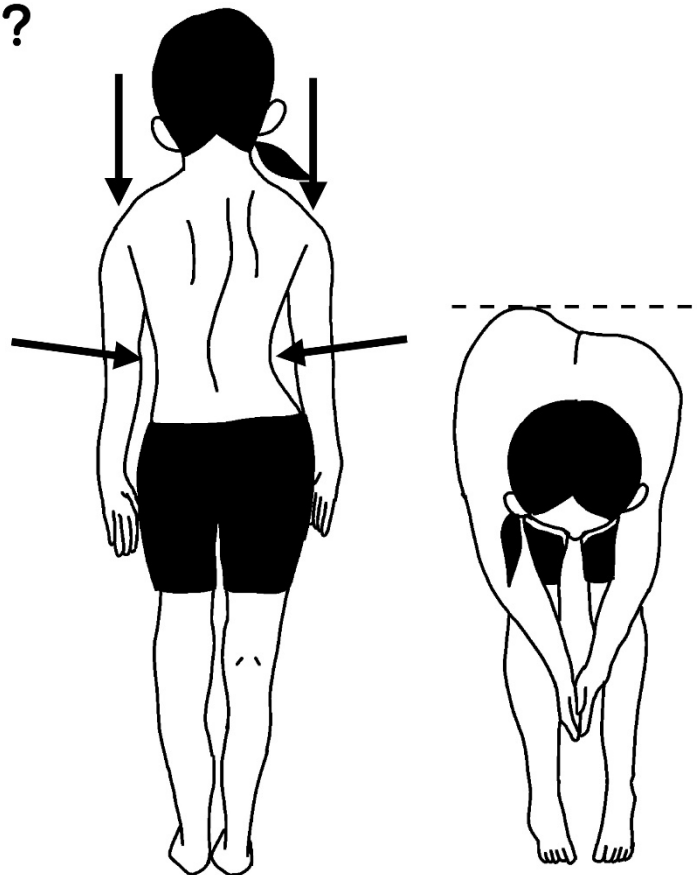


「脊柱側弯症せきちゅうそくしやう」とは？

人ひとの脊柱せきちゅう（背骨せぼね）は、首くびからおしりにかけてまっすぐにのびていますが、この脊柱せきちゅうが横よこに曲まがっている状態じやうたいを「脊柱側弯症せきちゅうそくしやう」といいます。

右みぎの絵えのように左右さゆうのかたやこしのラインらいんがずれている場合ばあいは、脊柱側弯症せきちゅうそくしやうの疑うたがいがあります。

病院びやういんで治ちりようしないと治なおすことができないので、内科検診ないかけんしんで「脊柱側弯症せきちゅうそくしやう」が疑うたがわれた場合は、必ず整形外科せいけいげかに行いって、くわしい診断しんだんをしてもらおうようにましよう。



保護者の方へ

4月中は、健康診断や保健関係のたくさんの提出物のご協力、ありがとうございました。

- 「結果のお知らせ」を渡された人は、早めに医療機関を受診してください。下部の「受診報告書」を医療機関で記入していただき、担任へご提出ください。また、検診をお休みしてしまった人も早めの受診をお願いいたします。
- 眼科・耳鼻科・腎臓病検診（尿検査）でお知らせをもらった人は、治療が済んでいないと水泳学習に参加できない場合がありますのでご注意ください（耳鼻科検診は6月2日です）。
- 「結果のお知らせ」を渡された人でも医師の診断の結果、「異常なし」とされる場合もあります。学校での健康診断は、スクリーニング（病気・異常の疑いがあるものを選び出すこと）であるため、ご理解とご協力をよろしくお願いいたします。
- 歯科検診で、むし歯がなかった人と、治療済みの人には、6月により歯バッジを配布します。また、むし歯を治療して「受診報告書」を提出した人にも配付する予定です。



水筒のご用意をお願いします



気温が高い日が多くなってきました。学習運動発表会の練習も始まり、汗をかく機会が増えますので、こまめな水分補給のために水筒の準備をお願いいたします。

学校に冷水器もありますが、感染症対策のため直接飲むことはできず、水筒を忘れた人にだけ紙コップをお渡ししています。コップにも限りがありますので、ご協力のほどよろしくお願いいたします。

健康診断、まだまだ続きます



今月の予定

| | | | |
|----|---|------------------|-----------|
| 6 | 金 | 内科検診（2・4・6年） | 13：30～ |
| 10 | 火 | 腎臓病検診予備日（未提出者） | 8:50までに提出 |
| 13 | 金 | 歯科検診（1・3・5年） | 8：40～ |
| 19 | 木 | 心臓検診（1年、転入生） | 8：50～ |
| 20 | 金 | 腎臓検診2次（対象者・未提出者） | 8:50までに提出 |
| | | 内科検診（1・3・5年） | 13：30～ |