



# 泉新だより

令和 5年 3月 1日  
練馬区立泉新小学校  
校長 宮崎 晴美

## 一人一人の成長を振り返って

校長 宮崎 晴美



校庭の紅梅が春の訪れを知らせています。令和4年度も残すところ1か月となりました。今年度も、保護者の皆様や地域の皆様に支えていただきながら、子供たちの健康と安全を最優先に教育活動を進めてくることができました。改めて深く感謝申し上げます。

3月24日(金)には、88名の卒業生がたくさんの思い出を胸に新たな旅立ちの日を迎えます。小学校生活後半の3年間は、「高学年として活躍したい」「学校のリーダーとして下級生のお手本になりたい」という思いに学校として十分に応えることができず本当に心残りであり、残念な気持ちでいっぱいです。しかし、制約の多い中でも仲間と助け合いながら毎日の学校生活を充実したものにしようと努力してきた6年生。心も体も大きく成長しました。泉新小学校のリーダーであり、みんなのお手本となったことを誇りに、中学校でも活躍してほしいと思います。

さて、保護者の目から見たお子様の成長ぶりはいかがだったでしょうか。身長や体重のように目に見える成長だけでなく、「自分の思いを言葉で伝えられるようになった。」「友だちと誘い合って遊ぶことが増えた。」「興味をもったことをとことん追究するようになった。」など1年前に比べてたくさんの『できるようになったこと』に気付くはずですよ。

新しい学年に進級するこの時期は、学校としても子供たちの成長を評価するとても大切な時期です。本校では、個に応じた教育を進めるために、少人数指導教員や学力向上支援講師をはじめ、ICT 授業支援員、学校図書館司書、生活支援員、特別支援教室巡回教員、特別支援教室専門員、スクールカウンセラー、心のふれあい相談員など多くの目で子供たちを見ています。職員全員がチームとなって子供たち一人一人のもつ能力が最大限に発揮されるように努めています。そして、担任は学級の子供たちがどれだけ成長したかを日々の実践記録を通じて確認します。子供たちの1年間の成長を、この進級を機会に次へのさらなる成長へとつなげていきたいと考えています。

子育ては、理想通りにはいきませんが、親として我が子が将来どのような大人になってほしいのかをきちんと描くことも大切だと思います。その上に立って、今子供に求めることは何なのかを考えていくのがよいのではないのでしょうか。1年間の締めくくりにお子様とこの1年間の成長を振り返ってみてください。

私たち教師も一人一人の子供に合った指導を常に模索しています。保護者の皆様や地域の方々と一緒に考え、共に子供たちの成長の喜びを感じていきたいと思っています。

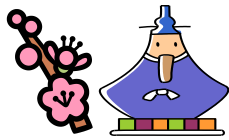


### 児童名簿等の個人情報に係わる取扱いについて

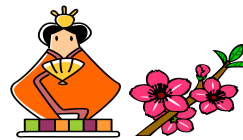
学校では、家庭との円滑な連携のために、次の用途で名簿を活用しています。

- ・新学期に学級編成を伝えるため
- ・行事のしおりや学級便り等で、班編制や係分担などを示すため

配布された名簿については、取り扱いに十分ご注意ください。また、名簿登載に配慮が必要な場合は、別途個別に御相談ください。



# 3月の行事予定



今月の避難訓練は、  
予告なしで行います。

日	月	火 (特別時程)	水	木	金	土
			1	2	3	4
			保護者会(1・2年) 安全指導	社会科見学(6年)	送別球技大会(5・6年)	
5	6	7	8	9	10	11
	全校朝会 午前授業	午前授業	兄弟学年集会	委員会		
12	13	14	15	16	17	18
	午前授業	午前授業	午前授業	午前授業	午前授業	
19	20	21	22	23	24	25
	大掃除 5時間授業	春分の日	給食終 午前授業(1~4年) 6時間授業(5・6年) 卒業式予行練習	修了式 3時間授業	第54回卒業式 (6年生のみ参加)	春季休業日始
26	27	28	29	30	31	4/1
3月25日(土)~4月5日(水) 春季休業日						

## 令和5年度 1学期始業式と下校時刻について

日時 令和5年4月6日(木) 8:25~

登校 8:15~8:20

集合 校庭 (学級編成名簿を下記の場所で受け取り整列する)

新2年:池の前、新3年:朝礼台前、新4年:体育倉庫前、新5年:飼育小屋前、新6年:プール前

下校 9:10頃 (新2年生は入学式で歓迎の催し物をするため10:25頃、新6年生の入学式準備担当  
児童は9:50頃、入学式出席代表児童3名は10:40頃に下校)

※ 始業式の日、始業式終了後、校庭で解散します。(雨天の場合のみ、教室へ入ります。)

※ 給食開始は、4月7日(金)の予定です。(2~6年生)

## 春休み中もタブレットを正しく活用しましょう

- ・タブレットは学習などの教育活動のために使うことが目的です。学習に関係のない動画・ゲーム・画像検索など、学習に関係のない Web サイトは閲覧しません。
- ・タブレットにはさまざまな機能がありますが、学校では先生の指示に従い、学習のために利用しています。
- ・ご家庭では、22時から6時までの間は使うことができません。また、30分に1回はタブレットの画面から目を離して休憩をとるなど、使用時間や学習内容のルールを家庭で話し合ってください。
- ・インターネットを通して、自分や友達の個人情報やさらしてしまったり、他人の情報を勝手に使ったりしないようご指導ください。
- ・春休み中にも、ドリルパークや東京ベーシックドリルを活用して学習することができます。自主的な活用も推奨しています。

※ 東京都教育委員会は人事異動について、令和5年はテレビ・ラジオ等で3月21日(火)17時以降、新聞で3月22日(水)に発表することとしました。

つきましては、本校では、3月23日(木)の修了式後、児童へ転出・退職する教員の紹介をします。