

ねりま電子図書館 ご利用ガイド

ねりま電子図書館とは、
図書館に来館しなくても、
スマートフォンやタブレット端末
などからインターネットに接続して
電子書籍で読書を楽しむことが
できるサービスです。

小説はもちろん、
絵本から料理の本まで
いろいろなジャンルの
電子書籍があるねり！



端末とインターネット環境が
あれば、**24時間365日**、
いつでもどこでもご利用
いただけます。(メンテナンス
時を除く)

ねりま電子図書館

<https://web.d-library.jp/nerima>



ご利用対象の方



練馬区に在住・在勤・在学で、練馬区立図書館の利用者登録とパスワード登録をしている方

※パスワードはご自身で登録いただけます。詳しくは次ページをご確認ください。

貸 出	
貸出点数	2点 ※本・雑誌・CDなどの貸出数 (上限15冊)には含まれません
貸出期間	2週間 (貸出日を含む15日間)

予 約	
予約点数	2点 ※本・雑誌・CDなどの予約数 (上限15冊)には含まれません
取置期間	1週間 (確保された日を含む8日間)

ねりま電子図書館のご利用には練馬区立図書館の利用登録が必要です

- 練馬区内在住で中学生以上の方は、練馬区立図書館ホームページから申請できます。

詳しくは、図書館ホームページの「利用案内」>「利用登録をする」
>「電子申請」をご確認ください。



- 練馬区内在住の小学生以下の方、練馬区に在勤・在学の方は、下記のものをお持ちになって、お近くの図書館または受取窓口で申請してください。

【練馬区内在住の小学生以下の方】 (保護者の方が申請する場合)

- ①住所・氏名・生年を確認できるもの
- ②お子様との間柄がわかるもの

【練馬区に在勤・在学の方】

- ①住所・氏名・生年を確認できるもの
- ②在勤・在学を証明できるもの

ねりま電子図書館の使い方

ログインする

- 1 インターネットで「ねりま電子図書館」にアクセスするか、練馬区立図書館ホームページのトップページにある「ねりま電子図書館」のバナーから「ねりま電子図書館のご利用はこちらから（外部リンク）」に進む。

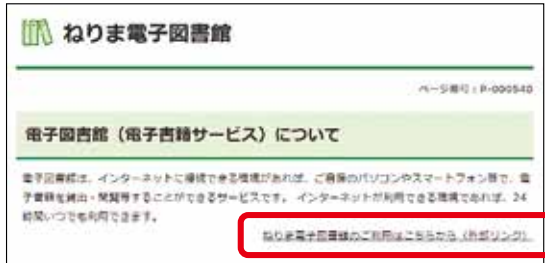
ねりま電子図書館

<https://web.d-library.jp/nerima>



図書館ホームページ

<https://www.lib.nerima.tokyo.jp>



- 2 「ねりま電子図書館」トップページにあるログイン欄で、利用者IDとパスワードを入力してログインする。

利用者ID 図書館利用カードのバーコードの下に記載されている10桁の数字です。

パスワード ご自身で設定したパスワードです。
図書館ホームページの利用者メニューにある「新規パスワード登録(再発行)」から登録できます。



パスワードを忘れた方は、新規パスワード登録画面から、利用者番号、電話番号、生年を入力し、すべての項目が現在登録している内容と一致すれば新しいパスワードを登録することができます。

※電話番号が未登録の方は、直接または電話で図書館・受取窓口にご連絡ください。

⚠️ ご注意

- 図書館利用カードの有効期限（登録・更新日から2年後）が過ぎている場合はログインできません。図書館・受取窓口にお問い合わせください。
- 返却期限が一定期間過ぎた図書館資料がある場合はログインできません。図書館ホームページの利用者メニューにある「貸出・予約・今度読みたい本・読書記録紹介」で、貸出状況をご確認ください。

資料を探す

ジャンルから探す

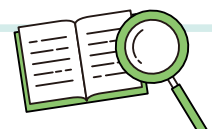
お好きなジャンルを選択すると、選択したジャンルの検索結果一覧が表示されます。

トップページに表示される新着資料やカテゴリから本を選ぶこともできます。



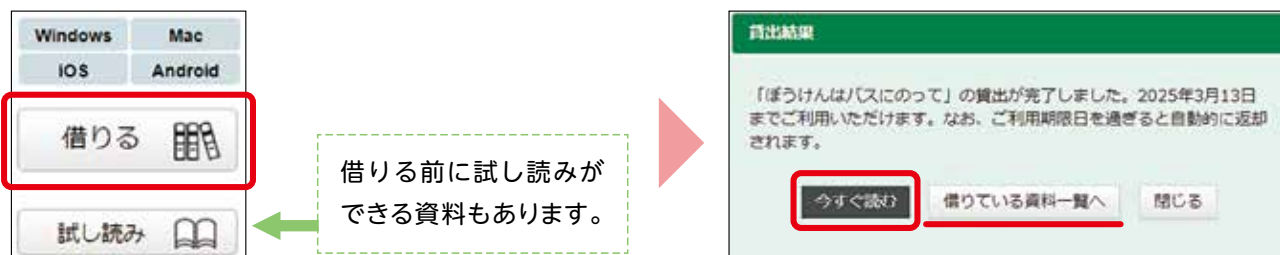
検索ワードから探す

検索ワードを自由に入力して検索することができます。また、詳細検索では、資料名、著者名、出版者名など細かく条件を指定して検索することもできます。



借りる・読む

借りたい資料に表示された **借りる** ボタンを押すと電子書籍が貸出され、貸出結果が表示されます。
「今すぐ読む」を押すとビューワーが開き、すぐに読むことができます。
「借りている資料一覧へ」を押すと、現在借りている資料が表示されます。
借りている資料は、「マイページ」の **読む** ボタンから、貸出期間中いつでも読むことができます。



貸出期間の延長はできません。

ログイン後に貸出せずに読むことができる「読み放題」の電子書籍もご利用いただけます。

返却する

貸出期間がすぎると、自動的に返却されます。

貸出期間中に返却する場合は、**返す** ボタンを押してください。



予約する

- 1 借りたい資料に **予約する** ボタンが表示されている場合は、他の方が借りている状態です。貸出中の場合は、**予約する** ボタンを押して予約することができます。
- 2 予約している資料が用意できると、ログイン後の画面に「ご予約中の資料が○点ご用意できました」というメッセージが表示されます。メッセージをクリックし、マイページに進むと、**借りる** ボタンを押して資料を借りることができます。



予約確保連絡

予約資料が確保された場合、メールアドレスの登録をしている方にはメールで連絡します。ただし、宛先不明などによりメールが送信エラーになった場合でも、電話等での連絡やメールの再配信はしません。メールアドレスの登録がない場合、図書館からの連絡はできませんので、ご自身で電子図書館の「マイページ」から予約状況の確認をしてください。

※メール送信は、確保された日の翌日となる場合があります。

※メールアドレスは、図書館ホームページの利用者メニューにある「メールアドレス登録・変更」から登録できます。

ご注意

取置期間（1週間）までに貸出処理をされなかった場合は、自動的に予約取り消しになります。

注意事項

- 電子書籍の資料検索、予約、貸出は図書館(分館を含む)や図書館資料受取窓口ではできません。ご自身で確認、処理して下さるようお願いいたします。
- 電子書籍には貸出回数や利用期間等が制限されているものがあります。以前読むことができたものが表示されなくなる場合や、表示されても貸出や予約ができなくなる場合があります。
- 所蔵していない電子書籍のリクエストは、お受けしておりません。
- 電子書籍サービスの利用は無料ですが、インターネット接続にかかる通信費用は、利用される方の負担になります。
- 電子書籍をダウンロード、保存することはできません。ご利用いただく間は、常時インターネットに接続している必要があります。
- 貸出情報、予約情報は返却時に削除され、履歴も残りません。「過去に借りた(予約した)資料を知りたい」といったお問い合わせには対応できません。
- システムメンテナンス等により、サービスを休止する場合があります。

動作環境

ねりま電子図書館の動作環境は次のとおりです。

※ご利用の際は、お使いのブラウザでCookie、およびTLS1.2を有効にしてください。

端 末	OS	ブラウザ	注 釈
Windows(PC)	Windows11/10	Microsoft Edge/ Chrome	・ WindowsでのSafariは動作保証外となります。 ・ Windows8.1はサポート期限切れとなる2023年1月1日以降は動作保証外となります。
Mac(PC)	MacOS10.11以降	Safari	「プライベートブラウズ」が設定されている場合は閲覧できません。
iOS(iPad)	iOS 11~12.4.2 iPadOS 13.1以降	Safari	「プライベートブラウズ」が設定されている場合は閲覧できません。
iOS(iPhone)	iOS 11以降	Safari	「プライベートブラウズ」が設定されている場合は閲覧できません。
Android/ Chromebook	Android5.0以降	Chrome	

一部のコンテンツには
便利な機能も

- 1) 文字サイズの変更
- 2) 縦書き・横書きの変更
- 3) 背景色や文字色の変更
- 4) 音声読み上げ機能
- 5) 自動ページ送り機能
- 6) メモ・しおり機能

詳しい操作方法是
ねりま電子図書館の
「ご利用案内」を確認するねり！



©2011練馬区ねり丸

発 行：練馬区立光が丘図書館事業統括係
所在地：練馬区光が丘4-1-5
TEL：03-5383-6500

練馬区立図書館ホームページ
○<https://www.lib.nerima.tokyo.jp>
令和7年(2025年)3月発行

