

平成25年4月8日
練馬区立南田中小学校長
柎谷 雅弘
第4学年だより No.1

進級おめでとうございます!

お子さんのご進級おめでとうございます。子供たちは大変元気に登校してきました。6名の転入生を迎え、今日から4年生が始まりました。校庭の草木の花も咲き誇り、祝福しているかのようです。4年生は、学校生高学年との関わりも増え、心身ともに成長する時期でもあります。学校や地域で多くのことを経験させながら、お子様の成長を見守り支え、新しい生活が充実したものとなるよう精いっぱい努力してまいります。

保護者の皆様には、今年一年間、何かと様々な場面でご理解とご協力をいただくことがあるかと思えます。共に連絡を密にして、子供たちの成長をしっかりと支えていきたいと考えています。どうぞよろしくお願いいたします。

1組 むらた ひろし
村田 裕

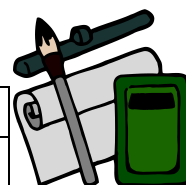
ご縁があり、引き続き4年1組の担任となりました。今ここから4年生がスタート。「明るく、笑顔で、努力する」を大切に、夢の語り合えるクラスを目指します。よろしくお願い致します。

2組 ふくしま ちとせ
福嶋 千歳

初めまして！初めて4年生の担任をさせていただきます。きらきらと輝く毎日を、子供たちと語り合いながら過ごして参りたいと思います。よろしくお願い致します。

学習予定

国語	○春のうた ○漢字辞典の使い方 ○よりよい学級会をしよう ○白いぼうし
算数	○折れ線グラフ ○1億より大きい数 ○角の大きさ
理科	○季節と生き物・春 ○天気と気温
社会	○安全な暮らし
総合	○コンピュータで発信しよう
道徳	○希望・勇気 ○思いやり
体育	○走・跳の運動 ○体力テスト
音楽	○校歌 ○「さんぽ」○「はじめの一步」○「さくらさくら」○離任式の歌
図工	○さくら(絵)



～専科等教員の紹介～

算数・・・友辺 創真 図工・・・岩田 精一
音楽・・・馬場 裕子

※4年1組では、校務軽減措置として、週3時間、

山田明子講師が理科の指導を行います。

※4年2組では、3年次研修後補充として、週1時間、

田名部益興講師が理科の指導を行います。

～転入生の紹介～

4月より6名の転入生がきました。

石沢すすさん(1組) 柴田純之介くん(1組)

青木咲香さん(2組) 大塚都実さん(2組)

谷口由樹くん(2組) 矢島梨緒さん(2組) です。

よろしくお願い致します。

4月の予定 4月

月	火	水	木	金	土	日
1	2	3	4	5	6	7
8 始業式 ☆1時間	9 身体測定 ☆4時間	10 外遊び 給食始 ☆5時間	11 音楽朝会 ☆6時間	12 1年生を迎える会 避難訓練 ☆6時間	13	14
15 全校朝会 委員会 ☆6時間	16 保護者会 視力聴力健診 ☆5時間	17 地区班集会 ☆5時間	18 体育朝会 耳鼻科健診 ☆6時間	19 ☆6時間	20	21
22 全校朝会 クラブ① ☆6時間	23 地域巡り ☆5時間	24 新体カテスト PTA 総会 ☆5時間	25 地域巡り (個人面談) 歯科健診 ☆5時間	26 地域巡り (個人面談) ☆5時間	27	28
29 昭和の日	30 地域巡り (個人面談) ☆5時間	1 地域巡り (個人面談) ☆5時間	2 離任式 ☆5時間	3 憲法記念日	4 みどりの日	5 こどもの日

※個人面談の希望がありましたら、連絡帳にてお知らせください。

提出していただく書類について

* 学年の始めですので、配布物や提出物がたくさんあります。お手数をおかけしますが、提出期限をご確認の上、ご提出ください。

11日(木)にご提出いただく書類

4月9日(火)に配布いたします。

- 児童保健調査票 (変更があった場合、訂正してください。)
- 耳鼻咽喉科問診表 (該当学年の欄にご記入ください。)
- 結核健診問診表 (緑色の紙です。)
- アレルギー疾患問診表 (アレルギーがない場合は「いいえ」に○をつけてご提出ください。)
- 児童指導のための資料 (新しくかいていただくものをご提出ください。)

以上をはじめに入っていた封筒に入れてご提出ください。

23日(火)にご提出いただくもの

4月22日(月)に配布いたします。

- 尿検査

4年生はぎょう虫検査を実施しませんので、ピンテープは配布しません。

教科書・ドリルの配布

4月9日(火)に新しい教科書とドリルを配布いたします。記名の確認よろしくお願いします。

保護者会

17日(火)

中学年全体会

14:45~

体育館

学年全体会

15:15~

洋ランチルーム

学級懇談会

15:30~

各教室

※年度初めの保護者会です。お忙しいとは思いますが、ぜひご出席ください。よろしくお願いいたします。

