

# 道標 -MILE STONE-

平成25年5月1日  
練馬区立南田中小学校  
校長 柎谷 雅弘  
第6学年2号 5月号

## 有終の美を飾るために……

6年生としての生活が始まり、早1ヶ月が経ちました。1年生のお手伝いや委員会やクラブの長を務めるなど、はじめは自信なさそうに取り組んでいたことから、だんだんとその姿が板についてきました。今後、学校全体をリードする場面はさらに増えていきます。よりいっそうの活躍がみられることを楽しみにしています。

先週から、ソーラン節と組体操の練習がスタートしました。小学校生活最後の運動会になります。6年生は最高学年として様々な場面での活躍が求められます。持てる力を思う存分発揮し、後悔することのない運動会を迎えることができるよう、一日一日を大切に過ごしてもらいたいと願っています。

## 5月の行事予定

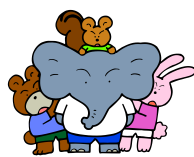
月	火	水	木	金
<b>4/29</b> 昭和の日	<b>4/30</b> 地域めぐり④ ☆5時間	<b>1</b> 健康朝会 地域めぐり⑤ ☆5時間	<b>2</b> 離任式 ☆5時間	<b>3</b> 憲法記念日
<b>6</b> 振替休業日	<b>7</b> 放送朝会 委員会 ☆6時間	<b>8</b> 外遊び 避難訓練 ☆5時間	<b>9</b> 体育朝会 ☆6時間	<b>10</b> 教育会総会 特別時程午前授業 ☆4時間
<b>13</b> 全校朝会 運動会係活動 運動会特別時程開始 ☆6時間	<b>14</b> ☆6時間	<b>15</b> 体育朝会 ☆5時間	<b>16</b> 音楽朝会 ☆5時間	<b>17</b> ☆5時間
<b>20</b> 全校朝会 運動会全校練習 ☆5時間	<b>21</b> 内科検診 運動会全校練習 ☆6時間	<b>22</b> 運動会全校練習 ☆5時間	<b>23</b> 運動会全校練習 ☆5時間	<b>24</b> 運動会前日準備 ☆6時間
<b>27</b> 振替休業日	<b>28</b> 放送朝会 ☆6時間	<b>29</b> 朝遊び ☆5時間	<b>30</b> 朝遊び ☆6時間	<b>31</b> 特別時程 ☆6時間

◎運動会 5月25日(土) 開会:9時 閉会:14時30分(予定)

雨天時は、5月25日はお休み。26日に順延になります。

26日が雨の時は、月曜時程での授業となります。

※今年度は、昼食時は児童は教室でお弁当を食べます。ご了承ください。



## 5月の学習予定

国語	カレーライス 感情 生き物はつながりの中に
算数	分数のかけ算を考えよう 分数のわり算を考えよう
理科	ものの燃え方 体のつくりとはたらき
社会	日本の歴史
総合	心と体で表現しよう
道徳	正直・誠実・明朗 規則の尊重・公德心 思いやり・親切
体育	運動会に向けて
音楽	運動会の歌、他 おぼろ月夜 世界の約束
図工	オセアニアの風(工作)
家庭	思いを形に、生活に役立つ物



### ☆集金のお知らせ

今年度、1学期の学習教材の集金を次の通りとさせていただきます。15日(水)に集金袋を配布し、17日(金)に集金をさせていただきます。ご協力よろしくお願いたします。

- ・漢字スキル 510円
- ・算数ドリル 480円
- ・社会科資料集 590円
- ・ワークテスト 1700円

(内訳 国語:390円、社会:400円、算数:440円、理科:470円)

合計 3280円

### ☆家庭科の教材について

家庭科の授業ではナップザック作りに取り組みます。昨年度のエプロン作りと同様、「世界に一つだけのオリジナル」ナップザックを作りたいと思います。(完成作品は、7月の移動教室で使う予定です。)そのため、各家庭での布の準備をしていただきたいと思います。横35センチメートル、縦1メートルのキルティングの布を1枚ご用意ください。お忙しいところお手数をおかけいたしますが、ご協力よろしくお願いいたします。(なお、どうしても布の用意が難しい場合は、業者からの購入申し込み用紙をお渡しいたしますので、5月7日(火)までに担任までご連絡ください。)

### ☆いくぞ!運動会!!

今年度も高学年は組体操に取り組みます。体育の授業時間が増えますので、体育着・紅白帽は必ず持たせてください。また、組体操後に足をふくためのタオル、水分補給のための水筒も忘れずに持参させてください。(天候の影響で体育着が乾かないときは、派手でないシャツ・ズボンでかまいません。汗をかいたり砂で汚れたりしますので、必ず体育着の代わりを持たせてください。)運動会当日の組体操は黒無地のTシャツで行います。当日までにご用意ください。

なお、練習の都合で下校時間が遅くなることもあります。帰宅時間をお子さんをご確認ください。

