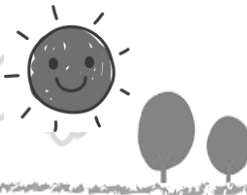


ステップ



平成29年4月6日
練馬区立南田中小学校長
校長 星 美登里
1年学年だより No. 1

ご入学 おめでとうございます。

今年度は、みなみん学級児童3名をあわせて、64名のかわいい1年生が入学しました。お子様のご入学を心より、お祝い申し上げます。

今日から、子供たちはたくさんのお話を学び成長していきます。この子供たちのきらきらした瞳がさらに輝きを増し、集団の中で生き生きと活動できるように、力を合わせて努力してまいります。

保護者の皆様のご協力とご理解をどうぞよろしくお願いいたします。

1組 担任 二見 梨加（ふたみ りか）

2組 担任 伊藤 啓子（いとう けいこ）

学校と家庭のパイプ役として、学校だより「みなみたなか」と学年だより「ステップ」を発行します。「ステップ」は、当分の間は、毎週発行いたします。

<お願いとお知らせ>

小学校に入学し、新しい環境の中で過ごす子供たちは、心も身体も疲れて帰ると思います。お子様の体調には、十分に注意してください。また、心配なことや、担任に伝えたいことがありましたら、遠慮なく連絡してください。

(1) 持ち物について

★毎日持ってくる物

<ランドセルに入れてくるもの>

連絡帳（地区班カード添付）、連絡袋、自由帳、下敷き、
筆箱（鉛筆4Bと2Bをそれぞれ2本ずつ程度、赤鉛筆1本、消しゴム）。

※鉛筆はとがっているか、毎日確認してください。

<身に付けてくるもの>

・校帽 ・ハンカチ、ちり紙 ・防犯ブザー

7日から毎日
持たせてくだ
さい。

*すべての持ち物に、ひらがなで記名してください。

- ・鉛筆・クレパス・色鉛筆の1本1本にも記名をお願いします。
- ・教科書は、乱丁・落丁を調べてから記名してください。（乱丁・落丁があった場合は後日担任へご連絡ください。）
- ・ご面倒ですが、数図ブロックは1つ1つに記名をお願いします。（10日まで）
- ・国語・算数ノート、自由帳、連絡帳は、年度当初のみ、学校で購入しました。後日集金させていただきます。

(2) 学習予定

4月は、学年だより「ステップ」を毎週発行しますので、持ち物や学習予定についてご確認ください。

★初めのうちは、学校になれるための学習が中心です。

日	学習予定	持ち物	下校
6日 (木)	入学式	就学通知書 名前ペン うわばき 給食費自動払込利用申込書（未提出の方）	
7日 (金)	あいさつ・返事・話の聞き方 道具の出し入れ（道具箱） 手洗い場所と使い方 ロッカー・くつ箱の使い方 手紙のしまい方 地区班の集合場所と集団下校の仕方 安全な登下校の仕方	道具箱（クレヨン 色鉛筆 はさみのり 名札 マスク） 連絡帳・連絡袋 児童個人カード	3時間授業 11:40ごろ
10日 (月)	鉛筆のもちかた 自分の名前 廊下の歩き方 体育着の着方・たたみかた 1年生を迎える会の練習 ※身体測定	★体育着 ※身体測定は体育着で行います。着脱しやすい服装で登校させてください。靴下や下着にも記名をお願いします。 ★ぎょう虫検査回収 ★入学式で配布した提出書類5枚 ※書類が入っていた封筒に入れて提出してください。	3時間授業 11:40ごろ
11日 (火)	整列のしかた 数あそび ひらがなの練習 1年生を迎える会の練習	国語の教科書・ノート 算数の教科書・ノート 数図ブロック	3時間授業 11:40ごろ
12日 (水)	1年生を迎える会の練習 国語「どうぞよろしく」 自分の顔	★尿検査回収 国語の教科書・ノート	3時間授業 11:40ごろ
13日 (木)	1年生を迎える会 校庭めぐり 数あそび ひらがなの練習 給食の準備・片付けの仕方	国語の教科書・ノート 算数の教科書・ノート 給食用ナプキン 保護者会（14:45～）	4時間授業 13:20ごろ ※給食始
14日 (金)	ひらがなの練習 数あそび ※聴力検査	国語の教科書・ノート 算数の教科書・ノート	4時間授業 13:20ごろ

<4月に行う定期健康診断について>

7日（金）ぎょう虫検査ピンテープ配布（回収10日 予備12日）

10日（月）身体測定

※結んだ髪が計測の妨げにならないように（頭頂部で結ばないなど）お願いします。

タイツをはいたままの測定はできません。体育着で測定します。

11日（木）尿検査容器配布（回収12日）

14日（金）聴力検査

19日（水）視力検査 ※眼鏡を使用しているお子さんは持たせてください。

25日（火）耳鼻科検診 ※前日に耳掃除、当日に鼻かみをしてください。

27日（木）眼科検診

(3) 連絡帳・連絡袋について

*学校と家庭との連絡に連絡帳を使います。

- 地区班連絡カード（黄色い紙）にご記入の上、表紙の裏に貼って下さい。（7日まで）
- 欠席、遅刻、早退、体育の見学は必ず連絡帳で連絡をお願いします。欠席連絡の際の連絡帳は連絡袋に入れてご提出ください。
- 遅刻、早退の場合は、必ず保護者の方が付き添ってください。
- 分からないこと、伝えたいことなどありましたら、連絡帳にお書きください。（記入の際は、担任に提出するように、お子さんに一声かけてあげてください。）

- 連絡袋の中のお便りは、毎日必ず目を通してください。連絡帳は、何か担任に伝えたいことがある場合、また、担任より連絡がある場合に記入をします。担任より連絡があった場合は、確認のサインをお願いします。
- 学校への提出物は、期限を守るようにお願いします。

(4) 登校・下校について

<登校>

- 通学路を守り、安全に気を付けて登校してください。
- 学校までは地区班で通学します。地区班への集合時刻に間に合うように送り出してください。
- 本日配布したランドセルカバーをランドセルに取り付けてください。
- 交通安全のワッペンを校帽に付けてください。（交通事故傷害保険が付いています。）
（下校用リボンは校帽に縫い付けてください。学童クラブに通われるお子様は2色リボンをつけてください。）
- *防犯ブザーはランドセルに付け、ご家庭で、使い方を練習させておいてください。

<下校>

- 4月いっぱい、1年生は方面別に集団下校をします。担任と学童擁護員が、途中まで送っていきます。19日（水）は、地区班ごとに集団下校をします。学童クラブのお子さんは、後日配布される地区班参加確認カードにご記入の上、担任へご提出ください。
- 本日、廊下に掲示してある名簿にリボンと同じ色のシールをお貼りください。
- 4月13日～28日まで4時間授業（19日のみ5時間授業）、13日（木）からは給食も始まります。下校時刻（学校を出る時刻）は、予定表をご覧ください。

第1回保護者会

日時：4月 13日（木）14：45～

場所：体育館

全体会、学年保護者会、学級保護者会を行います。初めての保護者会です。ぜひご出席ください。

*保護者会時に鍵盤ハーモニカ購入についてのお知らせをします。購入を予定されている方は、保護者会以降にお願いいたします。

(5) 本日の配布物

～ご確認ください。～

1. 教科書

- ①こくご上
- ②あたらしいさんすう
- ③せいかつく上>みんなだいすき
- ④おんがくのおくりもの
- ⑤わくわくするね
- ⑥しょしゃ

※音楽で6年間使う「歌はともだち」は後日配布。

2. 道具箱

- ①こくごノート
- ②さんすうノート
- ③自由帳
- ④のり
- ⑤数図ブロック
- ⑥連絡帳・連絡袋
- ⑦色鉛筆
- ⑧パッセル(クレパス)

3. 封筒に入っているもの

①「ご入学おめでとうございます」の封筒

- ・学校だより「みなみたなか」
- ・学年だより「ステップ」
- ・ランドセルカバー(ランドセルのふたに取り付けてください。)
- ・交通ワッペン(校帽につける。)
- ・ねり丸といっしょに手を洗おう
- ・ねりまのきゅうしょく
- ・よい子の交通安全
- ・防犯ブザー
- ・地区班カード(黄色い紙)

②保健関係の封筒

※同封のプリントをお読みいただき、ご記入の上、袋に入れて7日か10日に提出してください。保健関係の書類の出席番号は、男女別の番号になります。

- ★提出書類5枚
- | | | |
|-----------|----------------------|----------|
| ①保健調査票 | ②耳鼻いんこう科問診票 | ③結核検診問診票 |
| ④心臓病検診調査票 | ⑤ <u>児童個人カード(7日)</u> | |

※健康手帳はご家庭でご活用ください。

③PTA関係書類の封筒

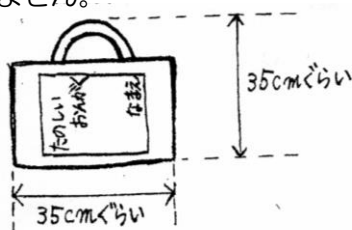
※小学生総合保障制度パンフレットが入っています。

④就学援助のお知らせ

※申請される方のみ区役所へ提出。期限にご注意ください。

(6) その他

- ① **防災頭巾**→本日、カバー、本体に名前を記入していただき、学校の椅子に付けておきます。
- ② **道具箱**→名前を書いて、机の中に入れてください。(蓋が右側)
- ③ **名札**→安全上、校外で名札は付けません。登校したら名札を付けて、下校時には道具箱の中においていきます。本日も、指導終了後、外して、道具箱の中に入れておいてください。
- ④ 「給食のアレルギー除去食について」の提出が必要な方は、10日(月)までに担任へ提出ください。
- ⑤ 「音楽の道具入れ用」「図書の本入れ等用」の2つの手提げ袋が必要になります。お忙しいところ申し訳ありませんが、17(月)までにご用意ください。手作りでも、市販のものでも構いません。



取っ手の部分が長すぎると、床に引きずってしまうので、左記の寸法を参考にしてください。