



1・2・3

いちにさん



平成30年 4月 6日
 練馬区立南田中小学校
 校長 星 美登里
 3年 学年便り No.1

進級おめでとございます！

3年生は、心身ともに大きく元気に成長し、友達関係も広がる学年です。4月はクラス替えがあり、新たな勉強科目も増え、戸惑うことも多いと思います。子供たちが早く新しいクラスの生活に慣れ、友達や周囲の人とのかかわりの中で力を発揮できるよう努めてまいります。保護者の皆様のご支援、ご協力をよろしくお願いいたします。

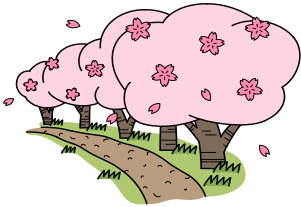
1組担任 二見 梨加

昨年は2年生だった子供たちに、同じ低学年としてたくさん元気をもらいました。とにかくパワフル、そしてとっても心が優しい3年生のみんなと早く仲良くなりたいです。よろしくお願いいたします。

2組担任 山田 智瑛

今年度3年2組の担任をさせていただくことになりました。

3年生の子供たちと、元気いっぱい、楽しく生活していきたいと思えます。どうぞよろしくお願いいたします。



《 専科等の紹介 》

少人数算数：遠田 公博 音楽：白井 裕美 図工：熊木 恵美 養護：福永 智彩歌

4月の学習予定

国語	きつつきの商売 漢字の音と訓 春の楽しみ	理科	しぜんのかんさつを しよう 植物をそだてよう①	体育	集団行動 かけっこ・リレー 体ほぐしの運動
算数	九九をみなおそう 時ごとと時間の求め 方を考えよう	音楽	すてきな声で「小さな世界」 <持ち物：鍵盤ハーモニカ・ 音楽袋・歌はともだち・教科 書・筆記用具>	道徳	礼儀 国際理解 公正 公平
社会	わたしたちのまち 学校の周りを歩いてみよう	図工	アンダー ザ シー <持ち物：図工袋・色鉛 筆・のり・クレヨン>	総合	町博士になろう

図工用に、手提げを一つご用意ください。(20日まで)

4月の行事予定

※ 丸数字は授業時間

月	火	水	木	金	土
2	3	4	5	6 ①	7
			春季休業日終	始業式 入学式	
9 ④	10 ④	11 ⑤	12 ⑤	13 ④	14
全校朝会 給食始 専科始 下校13:40	音楽朝会 安全指導 身体測定 学区パトロール 下校13:40	東京ドリル診断 シート実施 地域巡り①	1年生を迎える会 地域巡り②	特別時程 下校13:20 保護者会	
16 ⑤	17 ⑤	18 ⑤	19 ⑥	20 ⑥	21
視力検査 集金日	外遊び	避難訓練(地区班による集団下校訓練)	体育朝会 眼科検診 地域巡り③	特別時程 下校14:45 尿検査容器配布 地域巡り④	
23 ⑤	24 ⑤	25 ⑤	26 ⑥	27 ⑥	28
放送朝会 尿検査回収 聴力検査	特別時程 耳鼻科検診 PTA総会 下校14:45	航空写真撮影 クラス写真撮影	学級の時間	学級の時間 掃除なし 下校15:00	
30	1 ⑤	2 ⑥	3	4	5
振替休日	特別時程 下校13:55	離任式 ※下校が少し遅くなる場合があります。	憲法記念日	みどりの日	

お知らせとお願い

◆保護者会

今年度初めての保護者会を次のように行います。これから1年間、子供たちのために保護者の皆様と連携して教育活動を行っていく大事な会となりますので、ぜひご出席ください。

(日時) 4月13日(金) 午後2:00~

(内容) ①学年保護者会(3-1教室).....学年目標、主な年間行事等

※途中、校長より学校経営方針についての話があります。

②学級保護者会（各教室）・・・・・・・・学級経営方針 自己紹介 PTA より

◆地域巡り・希望制個人面談について

○地域巡り（4/11、12、13、19、20）在宅して頂く必要はありません。日にちごとに方面を決めて、子供たちに案内してもらいながら一緒に下校します。（帰宅が多少遅れるかもしれませんが。方面は前日に子供たちに伝えます。）

○昨年度行いました4月の希望制個人面談は実施いたしません。担任に伝えたいことや相談がある場合は、その都度連絡帳等でお知らせください。

◆書類提出について

定期健康診断実施のために、次の書類にご記入の上、提出をお願いします。

- ・児童の保健調査票
- ・耳鼻咽喉科問診票
- ・結核健診問診票

※ 4月6日に持ち帰らせます。保健関係書類は、入っていた封筒に入れて10日（火）までにご提出ください。

※ 3月に配布した児童個人カードは9日（月）にご提出ください。

◆定期健康診断について

4月、5月は定期健康診断があります。医療機関への受診のお知らせが出た場合は、速やかに受診し受診報告を提出してください。内科、耳鼻科、眼科については、提出していただくまで水泳指導への参加ができない場合がありますので、よろしくお願いします。

◆教科書について

9日に教科書を持ち帰らせます。社会の「私たちの練馬区・東京都」は、社会の時間に使います。時間割に合わせて持たせてください。保健、社会、書写の教科書は、家庭で確認していただいた後、10日に持たせてください。学校で保管し、必要な時に使用します。

◆学習用具の準備について

<9日に持ってくるもの>

連絡帳・連絡袋・筆箱・上履き・防災頭巾・体育着・道具箱（クレヨン・色鉛筆・はさみ・スティックのり<水のりではなく>）

- ・筆箱の中身は、Bか2Bの鉛筆5～6本、赤鉛筆1本（赤青鉛筆も可）、消しゴム、定規、ネームペン1本です。
- ・当分の間は連絡帳で毎日の時間割を連絡します。
- ・各教科のノートについては、指導上共通の物を使用するために学校で一括購入し、後日

集金いたします。それまでは2年生で使っていたものを持たせてください。

- すべての学習用具に「3年」「組」「氏名」を書かせてください。

◆集金のおしらせ

以下のように集金をいたします。おつりのないようにご用意ください。

<集金日>4月16日(月)

• 漢字スキル	360円
• 計算ドリル	340円
• ノート	110円×6冊(国・算・計・社・理・道)
• ワークテスト国語	270円
• ワークテスト算数	340円
• ワークテスト社会	280円
• ワークテスト理科	310円
	<u>合計 2560円</u>