

ぱする

学校標語「笑顔かがやき 優しさいっぱい」



令和4年5月31日
練馬区立南田中小学校
第3学年だより
6月号 (NO. 4)



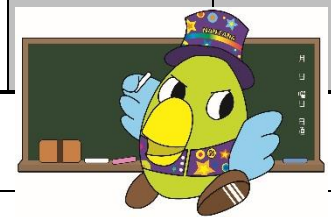
あじさいが咲きはじめました



梅雨入りを間近にひかえる今日この頃。晴れた日には、子供たちは元気いっぱい外遊びを楽しんでいます。先日は、遠足のご準備をどうもありがとうございました。お天気にも恵まれ、良い思い出になりました。行事を通してひと回り大きくなった子供たちと、これからも一緒に学習をしていくのが楽しみです。6月も、気持ち良く学校生活を送れるよう、指導してまいります。

6月の行事予定

月	火	水	木	金	土	日
		1 ⑤ 個人面談始	2 心ふれ⑤ 学級の時間	3 SC⑥ 学級の時間 体力テスト	4	5
6 心ふれ⑤ 学級の時間	7 ⑤ 学級の時間	8 ④	9 心ふれ⑥ 学級の時間 地域未来塾	10 開校記念日	11 ④ 土曜授業 学校公開日	12
13 心ふれ⑤ 学級の時間	14 ⑤ 学級の時間	15 ④ 水泳指導開始	16 心ふれ④ 学級の時間	17 SC⑥ 学級の時間	18	19
20 心ふれ⑤ 全校朝会	21 ⑤ 学級の時間	22 ⑤ 避難訓練週間	23 心ふれ⑥ 集会 地域未来塾	24 SC⑥ 教育実習終	25	26
27 心ふれ⑤ 学級の時間	28 ⑤ 学級の時間	29 ⑤ 南田中クイズラ リー集会	30 心ふれ⑥ 学級の時間 地域未来塾	7/1 ⑥ 学級の時間	2	3



6月の学習予定

教科	学 習 内 容
国 語	気持ちをこめて「来てください」 まいごのかぎ こそあど言葉を使いこなそう 書写
社 会	農家の仕事
算 数	長い長さをはかって表そう 数をよく見て暗算で計算しよう
理 科	ゴムや風のカ 音のふしぎ
音 楽	ドレミの歌 ゆかいなまきば
図 工	ふくろの中には…? ふしぎな乗りもの
体 育	体力テスト 鉄棒運動 マット運動
道 徳	友情、信頼 相互理解、寛容 生命の尊さ 親切、思いやり
総 合	図書館の達人
外国語活動	How many? I like blue.

◆ 東京都体カテスト 児童調査票記入のお願い

体カテストの児童調査票は、体力に関連する質問項目の他に、生活面についての質問項目もあります。そこで、保護者の皆様におねがいがあります。

本日<5月31日(火)>、調査票を配布しました。お手数ですが、同じく本日配布しました記入例のプリントを参考の上、お子さんと一緒に質問項目への回答をお願いいたします。6月6日(月)までにご提出ください。

◆ 土曜授業について

A・Bグループで時間を分け、授業公開をいたします。本年度、新たにグループ分けをいたしましたので、お間違えのないようお願いいたします。グループ分け名簿は、ホームページに掲載します。お子さんのクラスと出席番号をご確認ください。

○ 1・2校時 : Aグループ

○ 3・4校時 : Bグループ

※ 密を避けるため、参観人数は1家庭1名とします。参観者を途中で交代する場合は、校舎外でお願いいたします。

※ 給食無しです。

◆ 社会科見学について

予定しておりました社会科見学ですが、現在の社会情勢を受けて、7月1日(金)については中止とします。なお、今後社会科見学を実施する場合は、改めてお知らせいたします。

◆ 習字道具の手入れの仕方について

学校では、習字の授業後、筆を洗わずに持ち帰らせます。そのため、お手数ですが持ち帰ったらできるだけ早く手入れをするようよろしくお願いいたします。学校でも手入れの仕方については指導しますが、はじめはお子さんと一緒にやると、長く使っていけるのではないかと思います。

① 持ち帰った作品は、習字用具から取り出す。

② 筆を洗って乾かす。

※ 30℃~40℃程度のぬるま湯で、根元からもみほぐすように洗うと良いです。濡れたままにしておくとかびてしまうので、自然乾燥させてください。

③ 硯を洗って乾かす。

◆ 図工の持ち物について

6月の図工の学習では、5月に引き続き「ふくろの中には・・・？」の学習を行います。まだ材料が必要な場合は、作りたいものに合わせて、使いたい材料(モール、ビーズ、紙コップ)など、を持たせてください。

また、絵の具が少なくなっている子が多いです。特に青と白が少なくなっています。絵の具を一度持ち帰らせますので、なくなっているものや少ないものは買い足し、次の図工の授業に間に合うように再度学校へ持ってくるよう、お声掛けをお願いいたします。

◆ ドリルパークの配信について

6月から宿題として、タブレットによる「ドリルパーク」の配信を始めます。1週間に1度を目安に課題を出します。内容は2年生の復習です。お子さんが課題に取り組んでいけるように、お声掛けのご協力をお願いいたします。

