



## わくわくtwo



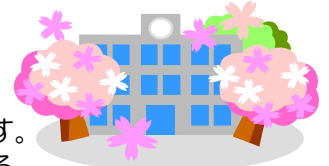
4月



2014. 4. 7 No. 1

## 進級 おめでとうございます！

**いよいよ2年生の始まりです！** 新一年生を迎える表情は、ちょっぴりお兄さんお姉さんになったほころしさが見えるようです。きっと、これから一年生にやさしく教えてくれる場面が増えてくることでしょう。一年生での経験を活かして、今年もいろいろなことに挑戦し、楽しく充実した学校生活を送ってほしいと思います。今年度は75名のスタートです。子供達一人一人をしっかりと見つめ力を伸ばせるように頑張っていきたいと思います。昨年度同様、ご協力の程よろしくお願ひいたします。



## ☆ 担任紹介 ☆

## 1組 伊東 由美

子どもたちと楽しく過ごした一年間、一緒に2年生になれてとてもうれしいです。また、一年間よろしくお願ひします。

## 2組 川合 沙耶

はじめまして！2年生のみんなとたくさん勉強して、たくさん遊びたいと思っています！よろしくお願ひします。

## 3組 石井 東子

どんな時でも全力投球！みんなで勉強に、遊びに、いろいろなことに…楽しくチャレンジしていきたいと思っています。どうぞよろしくお願ひします。

※安全指導は、安全についての話を学校でします。

## 4月の行事予定

月	火	水	木	金
7 ③	8 朝読書 ④	9 朝読書 ⑤	10 朝読書 ⑤	11 ⑤
始業式 入学式	大掃除 12時25分下校	給食始	安全指導 地域訪問始 ☆保健関係書類提出日	1年生を迎える会 ☆視力検査・発育測定 寄生虫検査回収
14 全校朝会④	15 朝読書 ⑤	16 朝読書 ⑤	17 朝読書⑤	18外遊び⑤
学校説明保護者会 ☆尿検査回収		☆内科検診 校外班活動(5校時)	スマイルタイム(2校時)	避難訓練
21 全校朝会 ④	22 朝読書⑤	23委員会発表⑤	24 朝読書⑤	25ミニスマイル⑤
☆聴力検査		交通安全教室 ☆眼科検診		地域訪問終
28全校朝会 ④	29 休み	30朝読書 ⑤	1 休み	2 外遊び⑤
学校公開(3校時) 校長談話日	昭和の日 		開校記念日	離任式(5校時)



# ☆4月の学習予定☆



教科	学習内容	☆毎日の持ち物
国語	ふきのとう 今週のニュース	①筆箱 ②下敷き ③連絡帳・連絡袋 ④自由帳 ⑤国語・算数 (教科書・ノート・ドリル) ⑥給食ナプキン マスク・ビニル袋 ⑦ハンカチ・ちり紙
算数	わかりやすくあらわそう 時計を生活に生かそう	
生活	1年生となかよし きせつのおくりもの	
音楽	4月のうた よびかけっこでなかよし	
図工	1年生へのプレゼント 動くおもちゃを作ろう	
体育	こていしせつであそぼう かけっこ	
道徳	礼儀 信頼・友情 郷土愛	
※使った鉛筆はきちんとけずる習慣をつけましょう。 <b>余計なものはもってきません。</b>		

## ☆下校時刻の目安☆

(月) 4時間授業でそうじ・すくすくタイム後下校 (火、水、木、金) 5時間授業

月	火	水	木	金
2時05分	2時50分	2時15分	2時50分	2時50分

## お知らせとお願い

### ☆学校説明会・保護者会☆

14日(月) 2時15分～

- ① 全体会 …… 視聴覚室
- ② 学年 …… 音楽室
- ③ クラス …… 各教室

#### 【内容】

- ・校長より・学年、学級の方針
- ・年間行事予定、学習予定・学級役員選出

### ☆学習用具について☆

学習用具を少しずつ持たせてください。  
(お道具箱の中身や記名などの再確認もお願いします。)

- 8日(火) 道具箱・雑巾(記名なし)
- 9日(水) 給食袋・体育着
- 10日(木) 鍵盤ハーモニカ
- 11日(金) 粘土

### ☆学習について☆

2年生は金曜日が5時間になりますので、下校時刻が変わります。  
4月9日からカタクリ広場も始まりますので、帰宅後の予定をご家庭で確認してください。

ノート・ドリルなどは一括購入させていただきました。配布しましたら 名前を記入してください。

### ☆教科書の配布(8日)

- 国語(上)
  - 算数(上)
  - 書写
  - 音楽 を配布します。
- \*記名を、お願いいたします。

### ☆提出物について☆

- ① 児童資料 ②保健調査票 ③耳鼻いんこう科問診票 ④結核検診問診票 ⑤校外班カード
- ⑥緊急連絡用カード

- ① 訂正し、②③は2年の欄に記入し、④⑤は新たに記入。
- ② ~⑥まで、すべて**10日(木)までに、必ず提出してください。**  
お早めに提出していただくと助かります。よろしくお願いします。  
**\*保健関係のプリントに記入する番号は男女別番号です。**  
**配布した名簿を参考にご記入ください。**



連絡帳カード 記入後、連絡帳の裏表紙に貼ってください。  
(連絡帳を替えたときはカードも必ず貼り替えてください。)