

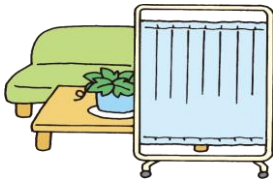


令和7年4月8日
練馬区立旭丘中学校
4月号 保健室

ご入学おめでとうございます。今年度も、自分のからだところの健康を大切に、充実した毎日を送りましょう。早々に健康診断がスタートします。自分が対象となっている検診の日程を確認し、前日準備をしっかり行いましょう。

保健室のルール

- ◎保健室を利用するときは、必ず授業担当の先生に伝えてから、生活保健委員付き添いのもと来室してください。教室に先生がいない場合には、職員室で授業担当の先生や学年の先生に伝えてから来室してください。
- ◎保健室に入るときはノックをして、「学年・クラス・名前」を伝えましょう。
- ◎傷口を洗ってきれいにしてくるなど、自分でできる手当を行ってから来室してください。
- ◎保健室の利用は原則、1時間までです。1時間休養しても回復が見られない場合には、家庭へ連絡し早退となります。
- ◎保健室ではその日のけがの応急処置のみを行います。ガーゼ交換などの継続的な処置や、テーピングは行いません。家庭で行ってください。
- ◎朝から体調が悪く、熱があるときには、登校せず家で休みましょう。



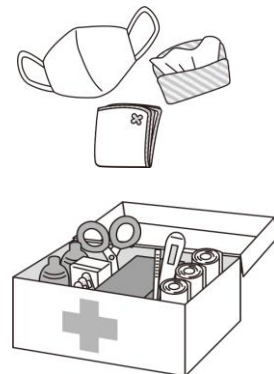
みんなが気持ちよく利用できるよう、
ルールを守りましょう!!



♪自己紹介♪



みなさんの元気な毎日を
サポートします!
主任養護教諭の我妻^{あづま}彩^{あや}です。
よろしくお願ひします。





R7年度 健康診断日程

月	日	曜	開始時間	行事	対象	事前準備等
			(回収時間)			
4	11	金	13:30	心臓病検診	1年	体育着を着用、羽織るものを持参(検査時に体の上にかけるため)
	16	水	9:00	眼科検診	全学年	
	21	月	13:10	内科検診①	D組・3年	13:10~ 体育着を着用する
	22	火	8:40	尿検査1次①	全学年	男女一緒に集め、保健委員が保健室へ提出する
			13:10	内科検診②	1年・2年	13:10~ 体育着を着用する
24	木	13:10	耳鼻科検診	全学年	前日までに耳垢を取り、当日鼻をかんでおく	
5	2	金	8:35	身体計測・視力検査	全学年	体育着登校
				聴力検査	1・3年	身体計測...保健室 視力検査...多目的室 聴力検査...図書室
	8	木	8:40	尿検査1次②	対象者	保健室へ個別に提出する
	22	木	8:40	歯科検診	全学年	当日の朝、歯磨きをする
	23	金	8:40	尿検査2次	対象者	保健室へ個別に提出する
6	6	金	8:40	尿検査2次(予備日)	対象者	保健室へ個別に提出する
10	6	月	13:30	貧血検査	1年希望者	事前に希望調査を実施

保健関係書類の提出について

~保護者の皆さまへのお願い~

保健調査票、結核検診問診票、心臓病検診調査票(1年生のみ)のご提出をお願いいたします。提出期限は、4月10日(木)です。

期限が短く大変申し訳ございませんが、早々に始まります健康診断で使用いたしますので、期限厳守にご協力のほど、よろしくお願いいたします。