

令和6年度

# 文化発表会

展示の部：令和7年2月8日(土)9:00~12:00



練馬区立旭丘中学校

# 文化発表会に寄せて

校長 坂本 司

本校の三大大行事の一つである文化発表会(展示の部)が、いよいよ行われます。本校の「文化発表会」の歴史を辿ると、昭和53年に「11月8日 文化発表会(展示を含めて3日間)」との記録があります。その時々内容の変遷はあったとしても、コロナ禍を経てもなお47年間続いている「文化発表会」は本校の伝統的行事といえます。

文化発表会(展示の部)では、各教科や総合的な学習の時間、行事、部活動等の作品を展示いたします。どの作品も、生徒一人一人が創意工夫を凝らし、つくり上げる喜びを味わい感じながら、時間とエネルギーをかけて取り組んだものになります。

ご多用のこととは存じますが、当日は一人でも多くの保護者の皆様・地域の皆様にご来校いただき、「旭中生」の一人一人の日ごろの学習の取組や成果、創意工夫や努力の跡をご覧いただき、生徒への励ましの言葉を頂戴できましたら幸いです。どうぞよろしくお願い申し上げます。

## 生徒の皆さんへ

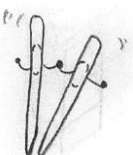
文化発表会(展示の部)は、全学年の1年間の学習の成果を発表する機会です。先輩や後輩、同学年の人たちの考えや表現に触れ、積極的にその良さを味わってください。同時に、自分自身の学習についても振り返り、これからの生活や学習に生かしていきましょう。



なお、鑑賞の際は、展示物に触らないでください。また、作者の思いに気を配り、お互いの考えや表現を尊重する気持ちを持ちましょう。

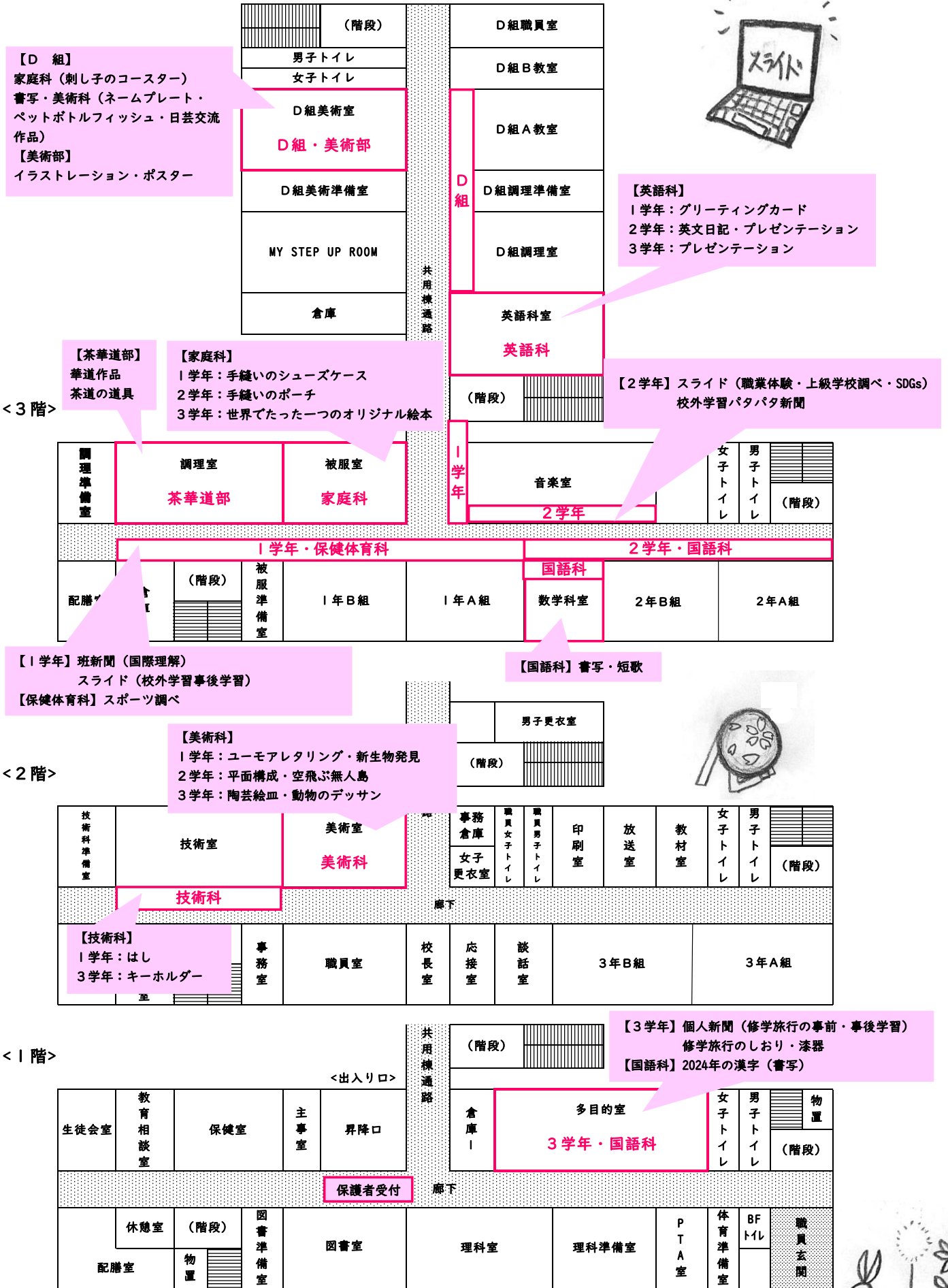
保護者・地域の方の鑑賞時間 9:00~12:00

展示内容		展示場所
学年・学級	1学年 新聞(国際理解)、スライド(校外学習事後学習)	3階 1年A・B組廊下
	2学年 スライド(職場体験、上級学校調べ、SDGs) 校外学習パタパタ新聞	3階 2年A・B組廊下
	3学年 修学旅行(漆器、しおり、事前・事後学習)	1階 多目的室
	D組 書写、家庭科(刺し子のコースター) 美術科(ネームプレート、ペットボトルフィッシュ、日芸交流作品)	3階 D組美術室・廊下
教科	国語科 2学年 書写、短歌 3学年 2024年の漢字(書写)	3階 数学科室 1階 多目的室
	英語科 1学年 グリーティングカード 2学年 英文日記、プレゼンテーション 3学年 プレゼンテーション	3階 英語科室
	美術科 1学年 ユーモアレタリング、新生物発見 2学年 平面構成、空飛ぶ無人島 3学年 陶芸絵皿、動物のデッサン	2階 美術室
	技術科 1学年 はし 3学年 キーホルダー	2階 技術室前廊下
	家庭科 1学年 手縫いのシューズケース 2学年 手縫いのポーチ 3学年 世界でたった一つのオリジナル絵本	3階 被服室
	保健体育科 1学年 スポーツ調べ	3階 1年A・B組廊下
	部活動	美術部 イラストレーション、ポスター
茶華道部 華道作品、茶道の道具		3階 調理室



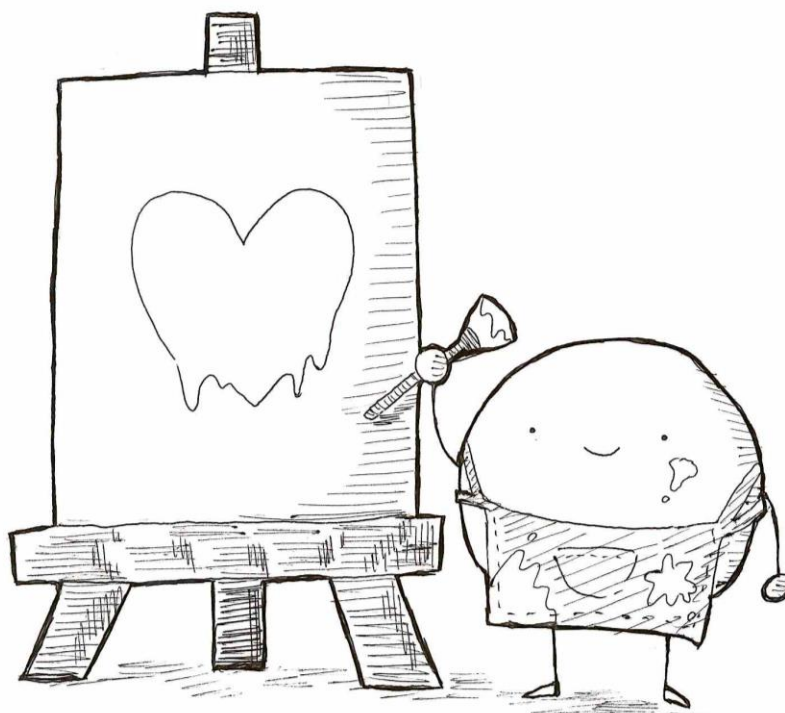
表紙絵:三澤 あかり 裏表紙絵:加藤 杏樹 挿絵:工藤 華暖

# 令和6年度 文化発表会（展示の部） 会場図



## 当日の日程

内容	時間
出欠確認	8:25
1校時 通常授業	8:45～9:35
2校時 鑑賞カードを配布・鑑賞	9:45～10:35
3校時 鑑賞	10:45～11:35
鑑賞カード提出・学活	11:35～12:00
下校	12:00頃



### ご来場にあたってのお願い

- 自転車でご来校される場合は、仮設校舎裏の駐輪スペースをご利用ください。
- 保護者の方は、保護者証・上履き・外履き入れをご持参ください。
- 中学校の正門よりお入りいただき、生徒昇降口内の受付をお通りください。
- 共用棟1・2階への立ち入りはご遠慮ください。
- 携帯電話はマナーモードに設定の上、通話をご遠慮ください。
- 校内でのご飲食はご遠慮ください。
- 作品を撮影される場合は、個人情報の取り扱いに十分ご注意ください。また、授業中のため生徒の撮影はご遠慮ください。
- ご来校の際に配慮が必要な方は、事前に学校までご連絡ください。
- 制作期間に完成した生徒の作品を展示しております。