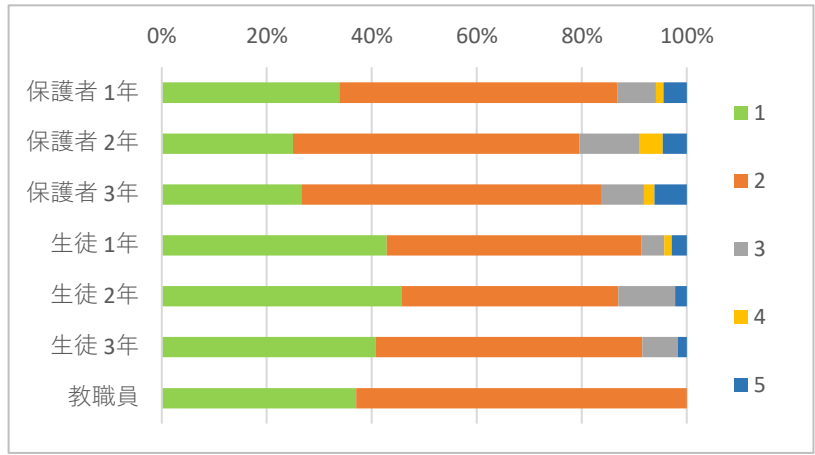


令和1年度保護者・生徒・教職員アンケート集計結果 練馬区豊玉第二中学校

質問1. 生徒は、楽しい学校生活を送っている。

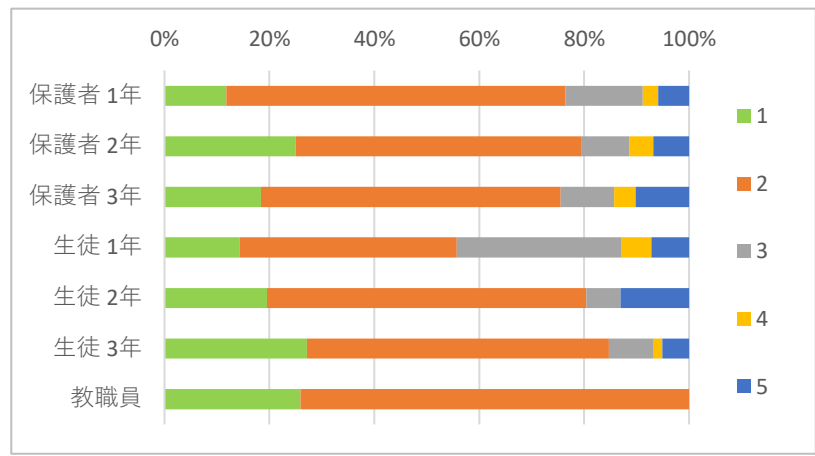
	1	2	3	4	5	合計
保護者 1年	23	36	5	1	3	68
保護者 2年	11	24	5	2	2	44
保護者 3年	13	28	4	1	3	49
生徒 1年	30	34	3	1	2	70
生徒 2年	21	19	5	0	1	46
生徒 3年	24	30	4	0	1	59
教職員	10	17	0	0	0	27
合計	132	188	26	5	12	363

1.とても思う 2.思う 3.あまり思わない 4.思わない 5.わからない



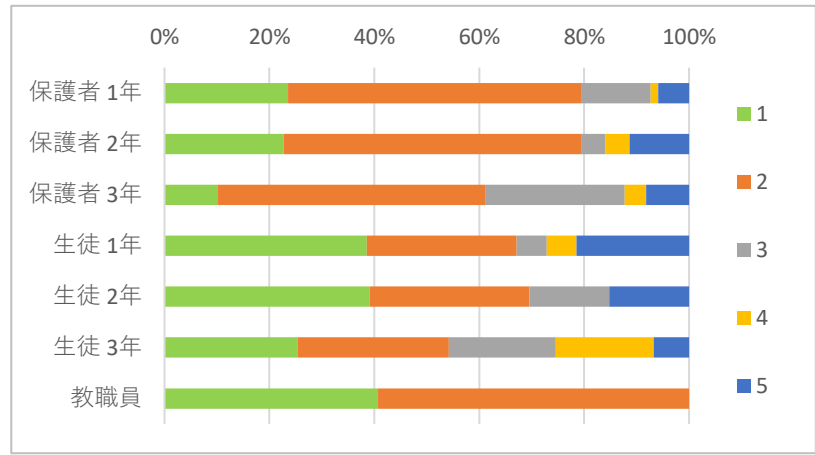
質問2. 落ち着いた学習環境の中で授業が行われている。

	1	2	3	4	5	合計
保護者 1年	8	44	10	2	4	68
保護者 2年	11	24	4	2	3	44
保護者 3年	9	28	5	2	5	49
生徒 1年	10	29	22	4	5	70
生徒 2年	9	28	3	0	6	46
生徒 3年	16	34	5	1	3	59
教職員	7	20	0	0	0	27
合計	70	207	49	11	26	363



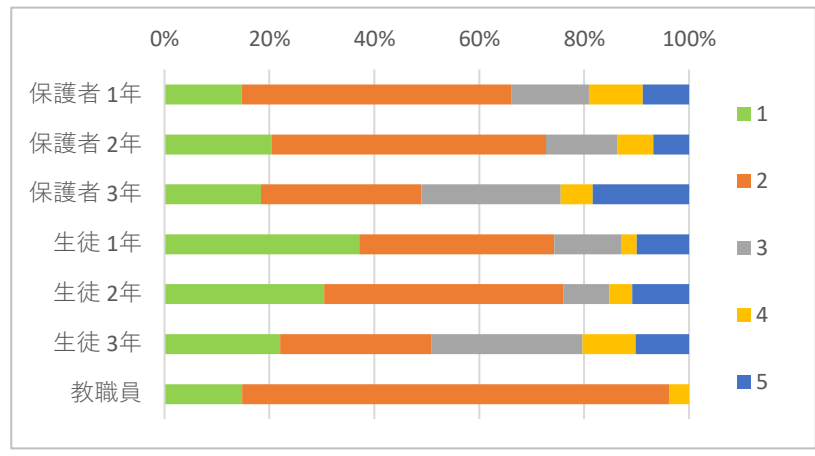
質問3. 朝の読書活動は、生徒が読書に親しみ読解力を高め
ていくために役立っている。

	1	2	3	4	5	合計
保護者 1年	16	38	9	1	4	68
保護者 2年	10	25	2	2	5	44
保護者 3年	5	25	13	2	4	49
生徒 1年	27	20	4	4	15	70
生徒 2年	18	14	7	0	7	46
生徒 3年	15	17	12	11	4	59
教職員	11	16	0	0	0	27
合計	102	155	47	20	39	363



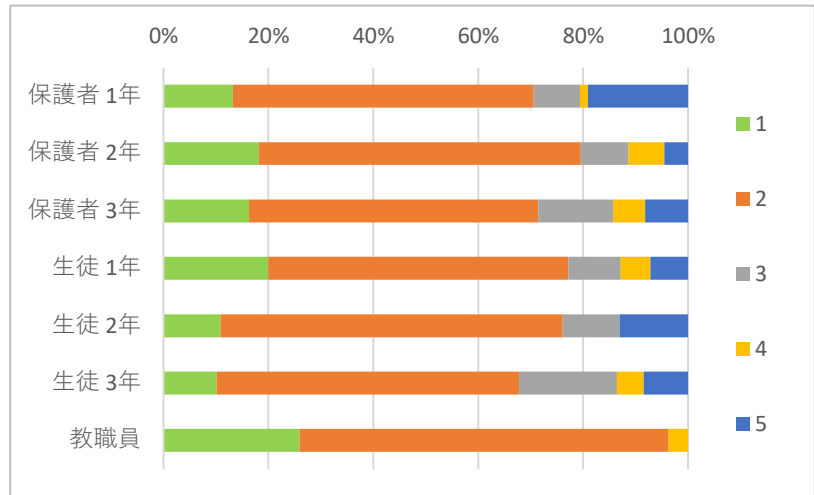
質問4. 忘れないぞう（連絡・日記帳）の活用は、明日の学
習への意識付けをさせるとともに、担任の生徒理解に役立っ
ている。

	1	2	3	4	5	合計
保護者 1年	10	35	10	7	6	68
保護者 2年	9	23	6	3	3	44
保護者 3年	9	15	13	3	9	49
生徒 1年	26	26	9	2	7	70
生徒 2年	14	21	4	2	5	46
生徒 3年	13	17	17	6	6	59
教職員	4	22	0	1	0	27
合計	85	159	59	24	36	363



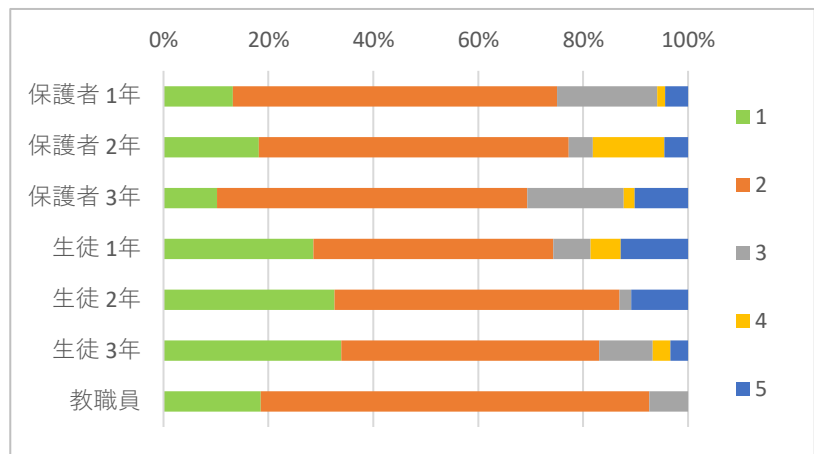
質問5. 学校は、生徒の学力の定着・向上を図るために、少人数の習熟度別学習を取り入れた授業や、授業の改善に取り組んでいる。

	1	2	3	4	5	合計
保護者 1年	9	39	6	1	13	68
保護者 2年	8	27	4	3	2	44
保護者 3年	8	27	7	3	4	49
生徒 1年	14	40	7	4	5	70
生徒 2年	5	30	5	0	6	46
生徒 3年	6	34	11	3	5	59
教職員	7	19	0	1	0	27
合計	57	216	40	15	35	363



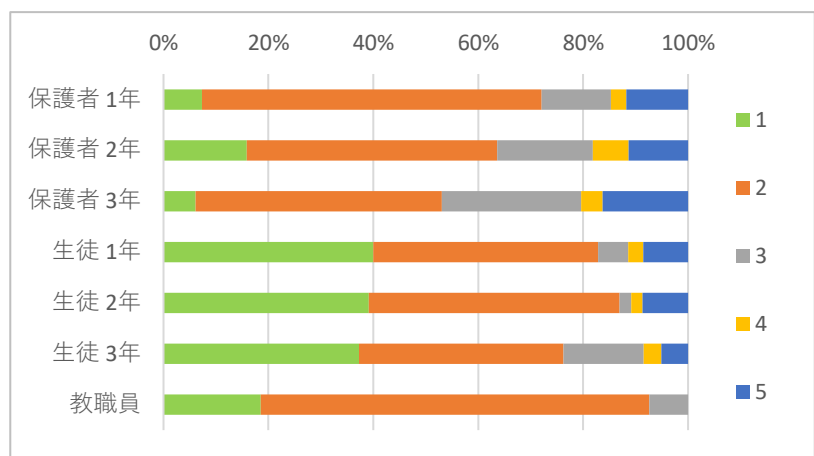
質問6. 学習指導の評価・評定の方法（成績の出し方）については保護者会での説明やプリントを読んで理解している。

	1	2	3	4	5	合計
保護者 1年	9	42	13	1	3	68
保護者 2年	8	26	2	6	2	44
保護者 3年	5	29	9	1	5	49
生徒 1年	20	32	5	4	9	70
生徒 2年	15	25	1	0	5	46
生徒 3年	20	29	6	2	2	59
教職員	5	20	2	0	0	27
合計	82	203	38	14	26	363



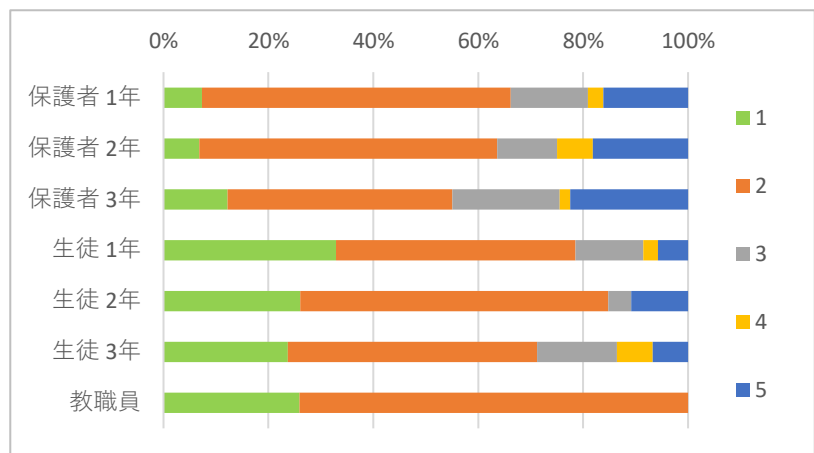
質問7. 学習指導の評価・評定は適正で信頼できる。

	1	2	3	4	5	合計
保護者 1年	5	44	9	2	8	68
保護者 2年	7	21	8	3	5	44
保護者 3年	3	23	13	2	8	49
生徒 1年	28	30	4	2	6	70
生徒 2年	18	22	1	1	4	46
生徒 3年	22	23	9	2	3	59
教職員	5	20	2	0	0	27
合計	88	183	46	12	34	363



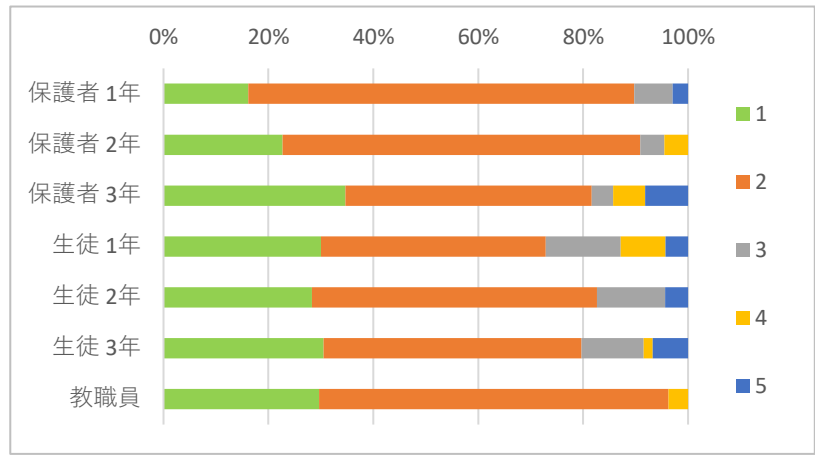
質問8. 道徳教育は道徳の時間を要として日々の生活の中で行われ、心の教育が推進されている。

	1	2	3	4	5	合計
保護者 1年	5	40	10	2	11	68
保護者 2年	3	25	5	3	8	44
保護者 3年	6	21	10	1	11	49
生徒 1年	23	32	9	2	4	70
生徒 2年	12	27	2	0	5	46
生徒 3年	14	28	9	4	4	59
教職員	7	20	0	0	0	27
合計	70	193	45	12	43	363



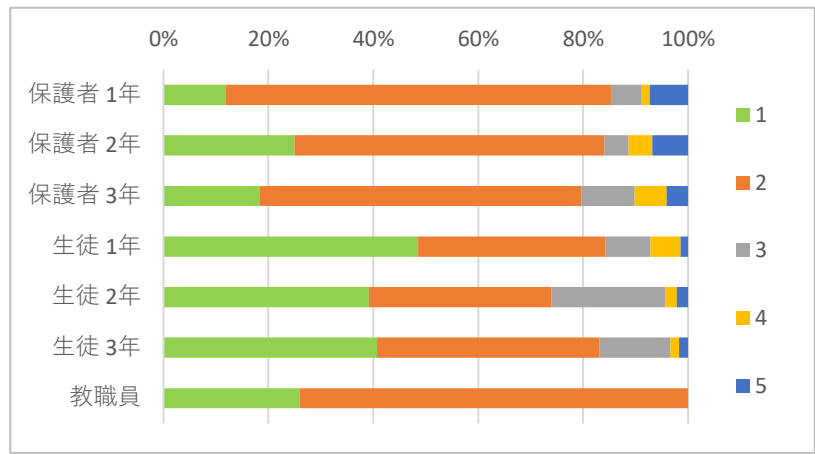
質問9. 三者面談は、学習や教育相談のために役立っている。

	1	2	3	4	5	合計
保護者 1年	11	50	5	0	2	68
保護者 2年	10	30	2	2	0	44
保護者 3年	17	23	2	3	4	49
生徒 1年	21	30	10	6	3	70
生徒 2年	13	25	6	0	2	46
生徒 3年	18	29	7	1	4	59
教職員	8	18	0	1	0	27
合計	98	205	32	13	15	363



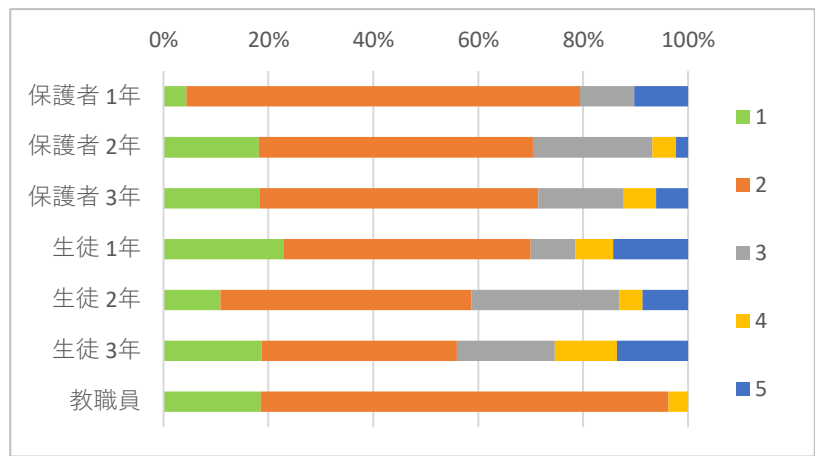
質問10. 学校経営計画、学校だより、学年だよりやお知らせの文書等により、教育目標、指導方針及び指導内容を理解することができる。

	1	2	3	4	5	合計
保護者 1年	8	50	4	1	5	68
保護者 2年	11	26	2	2	3	44
保護者 3年	9	30	5	3	2	49
生徒 1年	34	25	6	4	1	70
生徒 2年	18	16	10	1	1	46
生徒 3年	24	25	8	1	1	59
教職員	7	20	0	0	0	27
合計	111	192	35	12	13	363



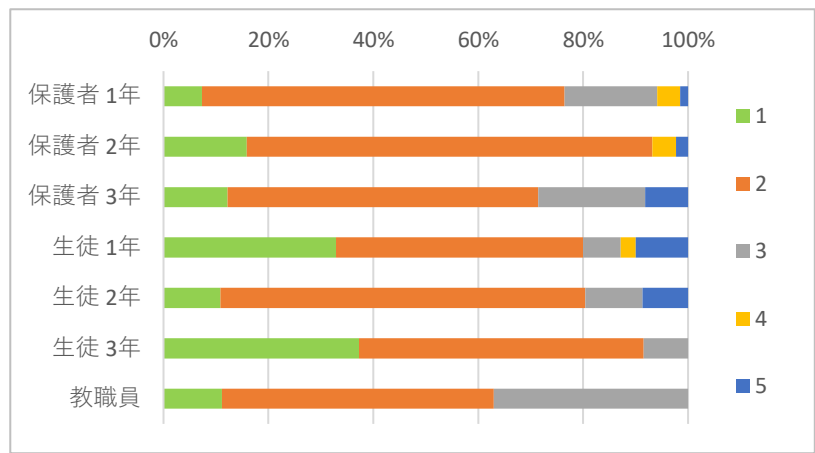
質問11. 学校公開・授業参観・道徳授業地区公開講座・保護者会は、学校と保護者・地域が理解を深める機会となっている。

	1	2	3	4	5	合計
保護者 1年	3	51	7	0	7	68
保護者 2年	8	23	10	2	1	44
保護者 3年	9	26	8	3	3	49
生徒 1年	16	33	6	5	10	70
生徒 2年	5	22	13	2	4	46
生徒 3年	11	22	11	7	8	59
教職員	5	21	0	1	0	27
合計	57	198	55	20	33	363



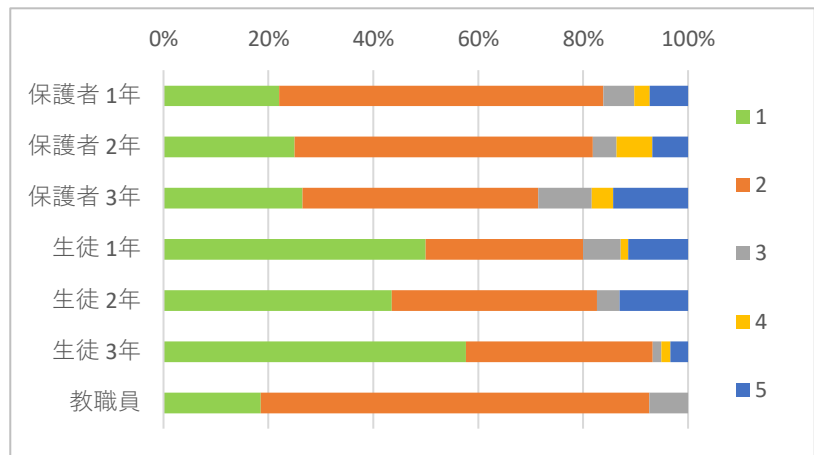
質問12. 生徒は、時間・服装・言葉遣い・挨拶などの基本的な生活習慣が身に付いている。

	1	2	3	4	5	合計
保護者 1年	5	47	12	3	1	68
保護者 2年	7	34	0	2	1	44
保護者 3年	6	29	10	0	4	49
生徒 1年	23	33	5	2	7	70
生徒 2年	5	32	5	0	4	46
生徒 3年	22	32	5	0	0	59
教職員	3	14	10	0	0	27
合計	71	221	47	7	17	363



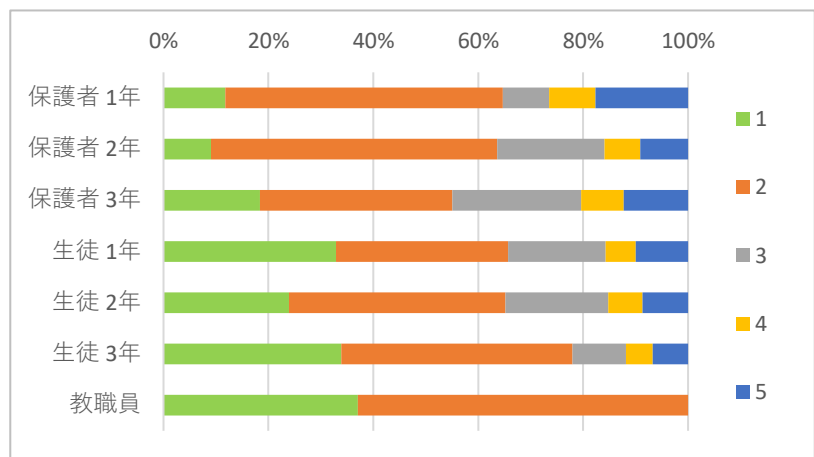
質問13. 部活動は生徒の主体性、協調性、継続性、忍耐力などを育成し、健全な心身の発達につながっている。

	1	2	3	4	5	合計
保護者 1年	15	42	4	2	5	68
保護者 2年	11	25	2	3	3	44
保護者 3年	13	22	5	2	7	49
生徒 1年	35	21	5	1	8	70
生徒 2年	20	18	2	0	6	46
生徒 3年	34	21	1	1	2	59
教職員	5	20	2	0	0	27
合計	133	169	21	9	31	363



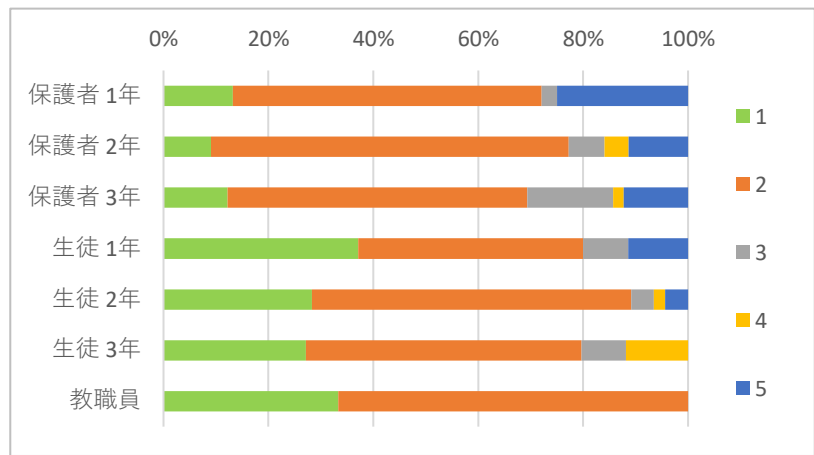
質問14. 給食の内容・量とも適切である。

	1	2	3	4	5	合計
保護者 1年	8	36	6	6	12	68
保護者 2年	4	24	9	3	4	44
保護者 3年	9	18	12	4	6	49
生徒 1年	23	23	13	4	7	70
生徒 2年	11	19	9	3	4	46
生徒 3年	20	26	6	3	4	59
教職員	10	17	0	0	0	27
合計	85	163	55	23	37	363



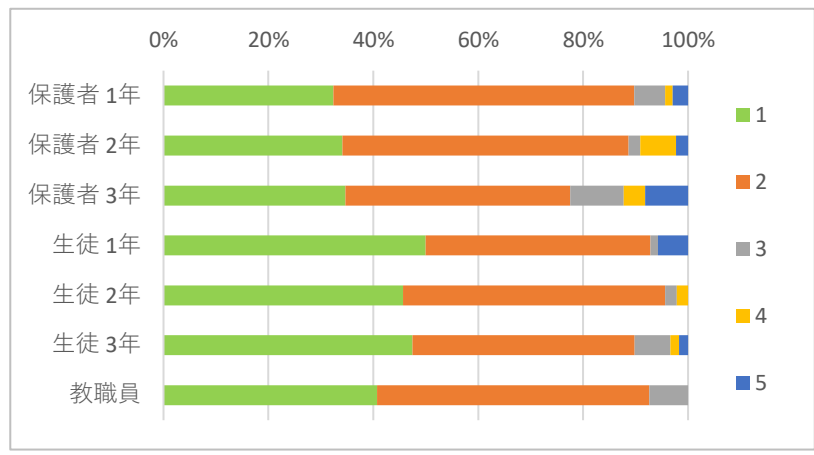
質問15. 保健、食育などの健康に関する指導や避難訓練、交通安全等の指導は適切に行われている。

	1	2	3	4	5	合計
保護者 1年	9	40	2	0	17	68
保護者 2年	4	30	3	2	5	44
保護者 3年	6	28	8	1	6	49
生徒 1年	26	30	6	0	8	70
生徒 2年	13	28	2	1	2	46
生徒 3年	16	31	5	7	0	59
教職員	9	18	0	0	0	27
合計	83	205	26	11	38	363



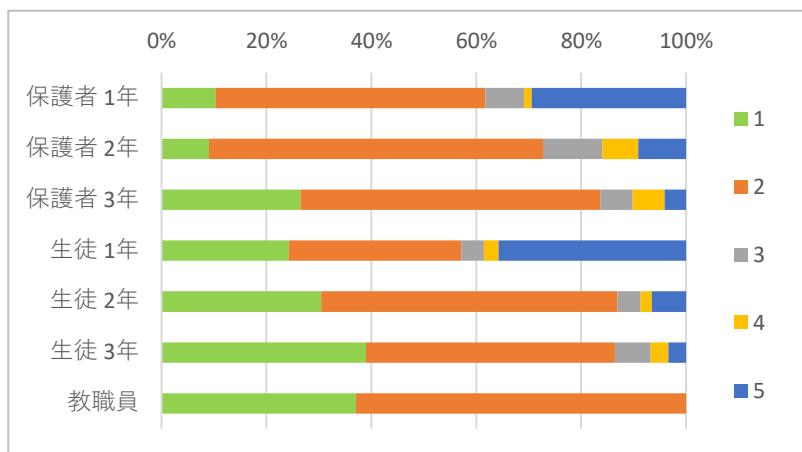
質問16. 運動会、文化発表会などの行事は生徒の主体性を生かし、実りある行事となっている。

	1	2	3	4	5	合計
保護者 1年	22	39	4	1	2	68
保護者 2年	15	24	1	3	1	44
保護者 3年	17	21	5	2	4	49
生徒 1年	35	30	1	0	4	70
生徒 2年	21	23	1	1	0	46
生徒 3年	28	25	4	1	1	59
教職員	11	14	2	0	0	27
合計	149	176	18	8	12	363



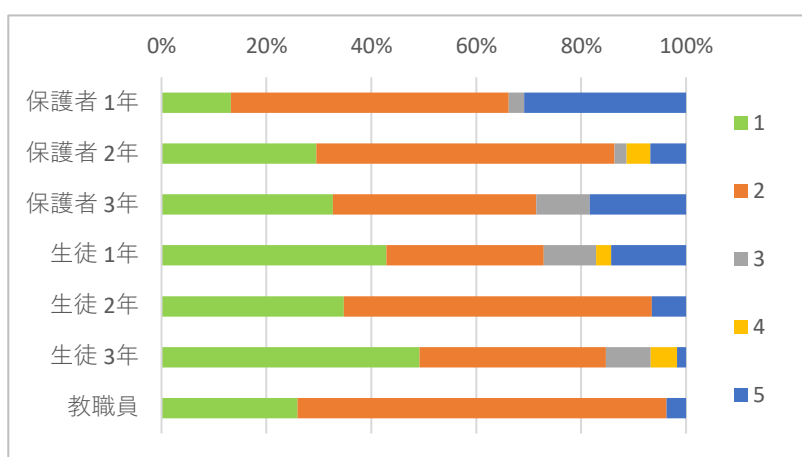
質問17. 進路についての説明会（年2回）および進路指導は有効に行われている。

	1	2	3	4	5	合計
保護者 1年	7	35	5	1	20	68
保護者 2年	4	28	5	3	4	44
保護者 3年	13	28	3	3	2	49
生徒 1年	17	23	3	2	25	70
生徒 2年	14	26	2	1	3	46
生徒 3年	23	28	4	2	2	59
教職員	10	17	0	0	0	27
合計	88	185	22	12	56	363



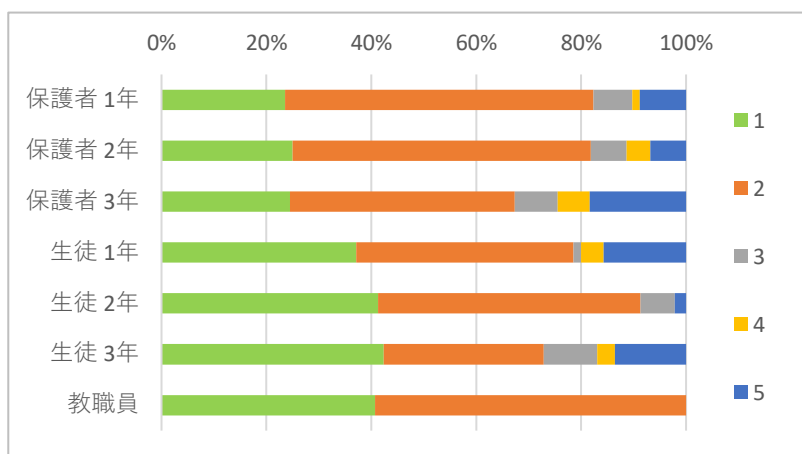
質問18. 職場体験等のキャリア教育や留学生交流会・ソーシャルスキルトレーニングなどの体験学習を通して、自己と他者への理解を深める学習が適切に行われている。

	1	2	3	4	5	合計
保護者 1年	9	36	2	0	21	68
保護者 2年	13	25	1	2	3	44
保護者 3年	16	19	5	0	9	49
生徒 1年	30	21	7	2	10	70
生徒 2年	16	27	0	0	3	46
生徒 3年	29	21	5	3	1	59
教職員	7	19	0	0	1	27
合計	120	168	20	7	48	363



質問19. 校舎や校庭、体育館（更衣棟を含む）が整備され、それらを活用した教育活動が行われている。

	1	2	3	4	5	合計
保護者 1年	16	40	5	1	6	68
保護者 2年	11	25	3	2	3	44
保護者 3年	12	21	4	3	9	49
生徒 1年	26	29	1	3	11	70
生徒 2年	19	23	3	0	1	46
生徒 3年	25	18	6	2	8	59
教職員	11	16	0	0	0	27
合計	120	172	22	11	38	363



質問20. 小・中学校間の円滑な接続を図るため、小5・6年生が登校し、中学校教員による授業を体験することは適切な取り組みである。

	1	2	3	4	5	合計
保護者 1年	28	36	2	0	2	68
保護者 2年	17	21	1	0	5	44
保護者 3年	20	15	4	2	8	49
生徒 1年	18	25	6	1	20	70
生徒 2年	12	23	4	0	7	46
生徒 3年	15	25	7	3	9	59
教職員	2	19	4	1	1	27
合計	112	164	28	7	52	363

